

Productinformatieblad

Specificaties



Harmony K1 / K2 - Schakelblok stappenschakelaar - 2P - 45° - 12A - Ø22mm

K1M016N

EAN Code: 3389110444148

Prijs: 75,95 EUR

Hoofd

range of product	Harmony K
product of component type	Lichaam nokkenschakelaar
naam component	K1
lth conventionele thermische stroom in vrije lucht	12 A
samenstelling subgeheel	Contactblokken + bevestigingsplaat
nokschakelfunctie	Stapschakelaar
uit-positie	Zonder Uit-positie
poles description	2P
schakelposities	Rechts: 0° - 45° - 90° - 135° - 180° - 225°
montagezone	Voorkant
bevestigingsmethode	Ø 22 mm gat
kraag materiaal	Kunststof

Complementair

aantal stappen	6
schakelhoek	45 °
Ui nom isolatiespanning	690 V (vervuilingsgraad) 3) In overeenstemming met IEC 60947-1
lthe conventionele omsloten thermische stroom	10 A
nominaal bedrijfsvermogen in W	10500 W AC-21, 500 - 660 V 3 fases In overeenstemming met IEC 947-3 1100 W AC-3, 230 V 3 fases In overeenstemming met IEC 947-3 1500 W AC-23A, 230 V 3 fases In overeenstemming met IEC 947-3 1500 W AC-3, 400 V 1 fase In overeenstemming met IEC 947-3 1500 W AC-3, 400 V 3 fases In overeenstemming met IEC 947-3 1500 W AC-3, 500 V 3 fases In overeenstemming met IEC 947-3 1500 W AC-3, 690 V 3 fases In overeenstemming met IEC 947-3 2200 W AC-23A, 400 V 3 fases In overeenstemming met IEC 947-3 2200 W AC-23A, 500 V 3 fases In overeenstemming met IEC 947-3 2200 W AC-23A, 690 V 3 fases In overeenstemming met IEC 947-3 4800 W AC-21, 230 V 3 fases In overeenstemming met IEC 947-3 600 W AC-3, 230 V 1 fase In overeenstemming met IEC 947-3 8300 W AC-21, 400 V 3 fases In overeenstemming met IEC 947-3

De weergegeven prijs is de adviesprijs in euro excl. BTW. Deze kan onderhevig zijn aan korting. Neem contact op met uw lokale distributeur of detailhandel voor de daadwerkelijke prijs

le nominale operationele gelijkstroom	1,8 A om 690 V AC-3 3 fases In overeenstemming met IEC 947-3 2,8 A om 500 V AC-3 3 fases In overeenstemming met IEC 947-3 2,8 A om 690 V AC-23A 3 fases In overeenstemming met IEC 947-3 3,3 A om 400 V AC-3 3 fases In overeenstemming met IEC 947-3 3,8 A om 500 V AC-23A 3 fases In overeenstemming met IEC 947-3 4,6 A om 230 V AC-3 3 fases In overeenstemming met IEC 947-3 4,8 A om 400 V AC-23A 3 fases In overeenstemming met IEC 947-3 5,6 A om 230 V AC-23A 3 fases In overeenstemming met IEC 947-3 1 A om 500 V AC-15 In overeenstemming met IEC 947-5-1 2 A om 400 V AC-15 In overeenstemming met IEC 947-5-1 3 A om 230 V AC-15 In overeenstemming met IEC 947-5-1
elektrische duurzaamheid	1000000 cycles AC-15 1000000 cycles AC-21 500000 cycles AC-23 500000 cycles AC-3
maximale operationele snelheid	2,5 cyc/mn AC-21 2,5 cyc/mn AC-23 2,5 cyc/mn AC-3 8,333 cyc/mn AC-15
kortsluitstroom	10000 A
kortsluitbeveiliging	16 A patroon zekering, type gG
Uimp toegekende schokgolfspanning	4 kV in isolerende functie 6 kV In overeenstemming met IEC 947-1
werking contacten	Slow-break
positieve opening	Met
elektrische aansluiting	Vaste schroefklemaansluitingen flexibel, klemvermogen: 2 x 1,5 mm ² Vaste schroefklemaansluitingen vast, klemvermogen: 1 x 2,5 mm ²
mechanical durability	1000000 cycles
net weight	0,225 kg

Omgeving

normen	IEC 60947-3 voor vermogenskring IEC 60947-5-1 voor stuurkring CENELEC EN 50013
productcertificaten	CSA 240 V 1 hp 1 fase CSA 240 V 3 hp 3 fases 2 -po(o))(en) UL 240 V 1 hp 3 fases UL 240 V 0,33 hp 1 fase 2 -po(o))(en)
beschermende behandeling	TC
ambient air temperature for operation	-25...55 °C
ambient air temperature for storage	-40...70 °C
schokbestendigheid	30 gn In overeenstemming met IEC 68-2-27
trillingsweerstand	5 gn (f = 10...150 Hz) In overeenstemming met IEC 68-2-6

Verpakkingseenheid

Eenheidstype van verpakking 1	PCE
Aantal eenheden in verpakking 1	1
verpakking 1 hoogte	6,5 cm
verpakking 1 breedte	6,5 cm
verpakking 1 lengte	11,0 cm
verpakking_1_gewicht	215,0 g
Eenheidstype van verpakking 2	S01

Aantal eenheden in verpakking 2	10
verpakking 2 hoogte	15,0 cm
verpakking 2 breedte	15,0 cm
verpakking 2 lengte	40,0 cm
verpakking 2 gewicht	2,336 kg

contractuele waarborg

Garantie (in maanden)	18
-----------------------	----

Environmental Data

Schneider Electric wil tegen 2050 de Net Zero-status hebben bereikt via partnerschappen in de toeleveringsketen, materialen met een lagere impact en circulariteit via onze doorlopende campagne "Use Better, Use Longer, Use Again" om de levensduur van producten en de recycleerbaarheid te verlengen.

[Uitleg van Environmental Data](#) >

[Hoe evalueren we de duurzaamheid van producten?](#) >

Milieuoetafdruk

Milieu Profiel

[Milieuprofiel van het product](#)

Use Better

Materialen en verpakking

Pakket met gerecycleerd karton

Nee

Verpakkingen zonder kunststof

Nee

[EU-richtlijn RoHS](#)

Voldoet pro-actief (Product valt niet onder de EU RoHS juridische scope)

REACH-regelgeving

[REACH-verklaring](#)

Use Again

Herverpakken en herfabriceren

Circulair Profiel

Geen specifieke recycling vereist

Terugname

Ja

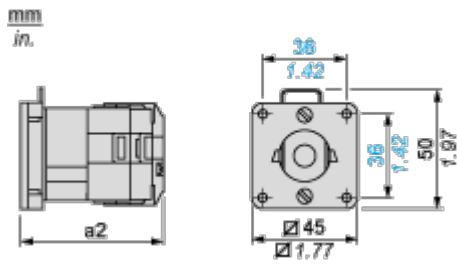
WEEE-label

 Het product moet op markten van de Europese Unie worden afgevoerd volgens specifieke afvalinzamelingsregels en mag nooit in een gewone vuilnisbak terechtkomen.

Dimensions Drawings

Body with Plastic Base

Front Mounting by \varnothing 22 mm/0.87 in. Hole



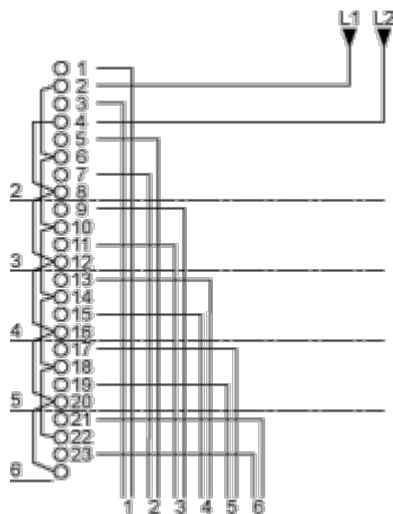
a2 99 mm/3.90 in.

Technical Description

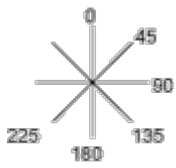
Link Positions (Factory Mounted)

Diagram for 2 to 6-step Stepping Switches

Select the number of steps according to the product characteristics.



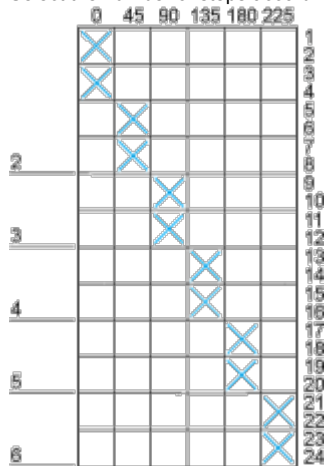
Angular Position of Switch



Switching Program

Diagram for 2 to 6-step Stepping Switches

Select the number of steps according to the product characteristics.



Convention Used for Switching Program Representation



Contact closed



Contact closed in 2 positions and maintained between the 2 positions



Sealed assembly for auto-maintain control



Overlapping contacts



Spring return position: for a switching angle of 90°, spring return is over 30° after the last position (for a maximum of 3 simultaneous contacts).

Example:

