

---

**Inhaltsverzeichnis**

Produkt	Artikelnummer	EAN
ROFROST II R290 1.1/4" + 6 Einsätze, 230V	1500004195	4004625556177

**Stammdaten**

Bezeichnung Variante	ROFROST II R290 1.1/4" + 6 Einsätze, 230V
Artikelnummer	1500004195
EAN/GTIN	4004625556177
Artikeltyp	Artikel
RO Produktbereich	Service und Wartung
RO Produktlinie	Einfrieren
RO Produktgruppe	Einfriergeräte elektrisch
Nettogewicht	18,000 kg
Bruttogewicht	19,500 kg
Länge	50,300 cm
Breite	25,500 cm
Höhe	27,500 cm
Versandgewicht	19,500 kg
Verpackungsvolumen	0,353 hl
Ursprungsland	DE - Deutschland
Ursprungsregion	Sachsen
Zolltarifnummer	84186900
Artikelbesonderheit	Kernsortiment
Produkthierarchie	ROFROST TURBO 1.1/4"
Materialgruppe	Rabattgruppe 2
Rabattgruppe 2023	A
Produktgruppe	Prüf-, Mess-, Einfriertechnik
Warengruppe	Einfrieren
Gültig ab	2025-01-01
Gültig bis	2025-12-31
Mengeneinheit/Bestelleinheit	Stück
Basis-Mengeneinheit/Inhaltseinheit	Stück
Mindestbestellmengenvielfaches	1
Höchstmenge	keine Höchstmenge
Verpackungsmenge	1
Mindestmenge	1
REACH-Konformität	Keine Information
WEEE / ElektroG	Nein
RoHS Kennzeichnung	RoHS nicht anwendbar
Sicherheitsdatenblätter	Nein

## Technische Daten

Spannung	220 – 230 V
Arbeitsbereich Durchmesser Zoll	3/8 – 1.1/4 Zoll
Arbeitsbereich Durchmesser mm	10 - 42 mm
Arbeitsbereich Durchmesser Kupferrohr	10 – 42 mm
Arbeitsbereich Durchmesser Stahlrohr	1/8 – 1.1/4 Zoll
Netzkabel Länge	2 m
Durchmesser CU (Zoll)	
Durchmesser FE (Zoll)	
Kältemittel - R-Bezeichnung	R290
Kältemittelmenge	0,045 kg
eClass Code	21059090
Klassencode ECLASS	AKN678
Batteriegelgesetz betroffen	Nein
Batteriegelgesetz gemeldet	Ja
Sicherheitsdatenblätter	Nein
WEEE / ElektroG	Nein
Batteriekennzeichen	Ja

## Marketing

Neutrale Bezeichnung	Einfriergerät
Anwendungsvorteile	<ul style="list-style-type: none"> <li>• Zukunftsweisend: Umweltfreundliches Kältemittel R290</li> <li>• Sicheres Einfrieren: Unterstützung mittels App während des Einfrierprozesses</li> <li>• Arbeiten in Zwangslagen: durch flexible Kälteschläuche und schlanke Kältezangen ist das Arbeiten auch an beengten Stellen möglich</li> <li>• Nochmals verbesserte Einfrierleistung</li> <li>• Über 20% leichter im Vergleich zum Vorgängergerät</li> </ul>
Einsatzbereich	Das ROTHENBERGER ROFROST Rohreinfriersystem ist geeignet für Kupfer-, Edelstahl-, und Stahlrohre und ideal für Wartungs-, Reparatur- und Erweiterungsarbeiten in der Sanitär- und Heizungsinstallation.
Produktbeschreibung	Rohreinfriersystem für Kupfer-, Edelstahl-, und Stahlrohre bis 1.1/4".
Marketingtext	Der ROFROST Turbo R290 arbeitet als erstes Gerät von ROTHENBERGER mit dem Kältemittel R290. Er ist in einer 1.1/4"- und einer 2"-Variante erhältlich. Damit können Installateure zukunftsicher, umweltfreundlich und kostensparend Heizungsrohre und Wasserleitungen einfrieren. Durch besonders flexible Schläuche und auch durch schlankere Zangen als beim Vorgängermodell lässt sich auch an schlecht zugänglichen Stellen bequem arbeiten. Die

## Marketing

	ROFROST App zeigt Installateuren die minimale Einfrierzeit an, sodass sie sicher und wirtschaftlich arbeiten.
Lieferumfang	ROFROST Turbo II R290 1.1/4" Reduziereinsätze Größe: II (12mm), III (15mm), V (18mm), VII (22mm); IX (28mm), XII (35mm) Wärmeleitpaste Bedienungsanleitung

## ETIM 8.0

Geeignet für Rohrdurchmesser	10 - 42 mm
Wirkprinzip	elektrisch
Mit Koffer	Yes
Gefrierleistung	-25 °C
ETIM 8 Code	EC011118
ETIM 8 Klassenname	Rohr-Einfriergerät

## ETIM 9.0

Wirkprinzip	elektrisch
Geeignet für Rohrdurchmesser	10 - 42 mm
Mit Koffer	Yes
Gefrierleistung	-25 °C
ETIM 9 Code	EC011118
ETIM 9 Klassenname	Rohr-Einfriergerät

## ETIM 10.0

ETIM 10 Klassenname	Rohr-Einfriergerät
ETIM 10 Code	EC011118
Wirkprinzip	elektrisch
Geeignet für Rohrdurchmesser	10 - 42 mm
Mit Koffer	Yes
Gefrierleistung	-25 °C

## Medien

Hauptbild

MamfileID: 366261  
1500004197\_rofrost\_II-turbo-r290\_1\_1\_4\_zoll\_set\_p01.tif



## Medien

### Anwendungsbild



MamfileID: 365978  
rofrost\_turbo\_II\_r290\_1500003000\_aw01.tif



MamfileID: 365977  
rofrost\_turbo\_II\_r290\_1500003000\_aw02.tif



MamfileID: 365976  
rofrost\_turbo\_II\_r290\_1500003000\_aw03.tif

### Detailbild



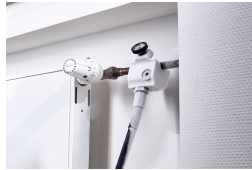
MamfileID: 176031  
1500004197\_rofrostii\_turbo\_r290\_d01.tif



MamfileID: 176033  
1500004197\_rofrostii\_turbo\_r290\_d02.tif

---

## Medien



MamfileID: 146813

1500003000\_rofrost\_turbo\_r290\_1\_1\_4\_zoll\_aw03.tif