

36 200 892



- Drehumstellung
 - Rosette 60 mm
- Passt zu TARA**

Passt zu TARA

	Champagne gebürstet (22kt Gold)	36 200 892-46
	Chrom	36 200 892-00
	Platin gebürstet	36 200 892-06
	Platin	36 200 892-08
	Dark Chrome	36 200 892-19
	Light Gold gebürstet	36 200 892-27
	Messing gebürstet (23kt Gold)	36 200 892-28
	Schwarz matt	36 200 892-33
	Bronze gebürstet	36 200 892-42
	Champagne (22kt Gold)	36 200 892-47
	Chrom gebürstet	36 200 892-93
	Dark Platinum gebürstet	36 200 892-99

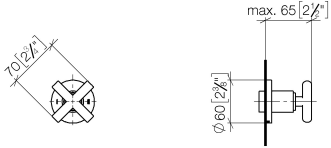
Benötigtes Zubehör



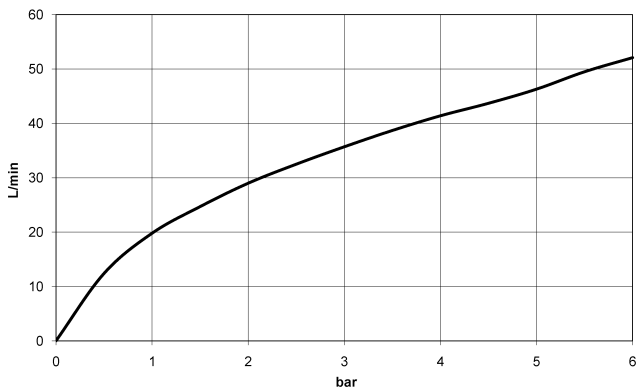
- UP-Zweiwege-Umstellung -** 35 202 970 90
- Max. Einbautiefe 160 mm
 - Min. Einbautiefe 85 mm

36 200 892

mm [inches]



Durchflussdiagramm



Codes & Standards

DIN 4109

ISO 3822

Scottish Water
Byelaws

UK Water Supply
Regulations

Ü-Zeichen



TARA UP-Zweiwege-Umstellung - Champagne gebürstet (22kt Gold)

TARA

36 200 892

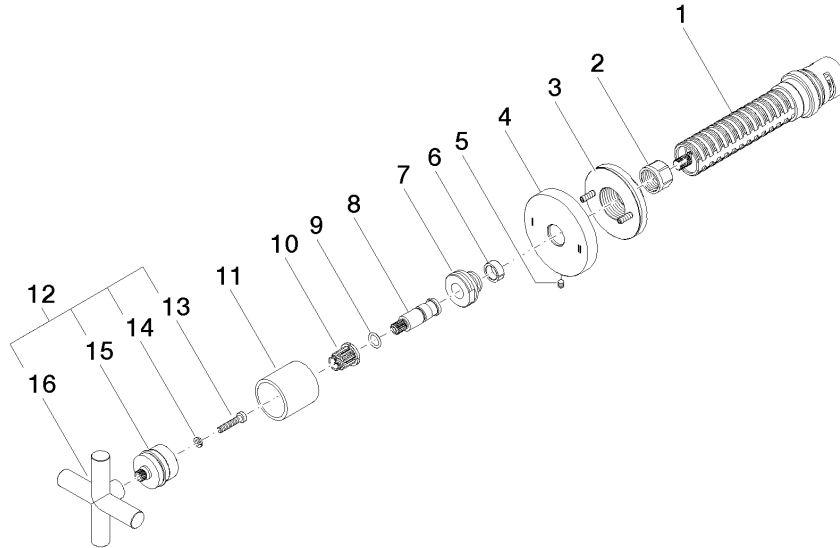
Zertifikate

WRAS_2307

LGA_38

36 200 892

Produktversion ab 4/1/2022





TARA UP-Zweiwege-Umstellung - Champagne gebürstet (22kt Gold)

TARA

36 200 892

Ersatzteilstückliste

Produktversion ab 4/1/2022

Nr.	Artikelnummer	Benennung	Verbaumenge	Lieferzeit
	90 90 03 304 10 90	Umstellung -	16	2