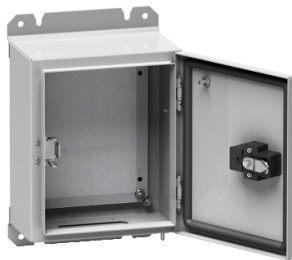


# Productinformatieblad

Specificaties



## PanelSet S3D 6G - Seismische kast - Volle deur - Montageplaat - 700x500x300mm - IP65 - IK10

NSYS3D6G7525P

EAN Code: 3606480793974

**Prijs: 1.748,00 EUR**

### Hoofd

range	PanelSeT
product name	S3D 6G
toepassing kast	Seismisch
product or component type	Behuizing
nominale hoogte kast	700 mm
nominale breedte kast	500 mm
nominale diepte kast	250 mm
deurtype	Vol
beschrijving montageplaat	Verstevinging
montage behuizing	Gemonteerd op wand
apparatsamenstelling	1 x behuizing 1 x deur 1 x slot 2 x bevestigingsbeugel 1 x montageplaat 1 x aardingscomponenten deur en slot 1 x kabelwartelplaat
Aardingscontinuïteit	Aardingsaansluiting tussen lichaam en deur

### Complementair

Type behuizing	Lichaam uit één stuk Gootvormige frontrail
aantal deuren	Voor kant: 1 deur(en)
deuropening	Rechts (120 °)
type slot	3-punt sluiting
type slot met sleutel	405E
type bedieningsshendel	Draaiende handgreep
toegankelijkheid voor bediening	Voor kant
verwijderbare delen	Kabelwartelplaat met schroeven
materiaal	Staal
dikte	Behuizing: 2 mm Deur: 2 mm Kabelwartelplaat: 1,5 mm
oppervlakte afwerking	Epoxy-polyester poeder
kleur	Grijs (RAL 7035)

De weergegeven prijs is de adviesprijs in euro excl. BTW. Deze kan onderhevig zijn aan korting. Neem contact op met uw lokale distributeur of detailhandel voor de daadwerkelijke prijs

---

net weight	33 kg
------------	-------

## Omgeving

---

oppervlaktebehandeling	87 % decontamineerbare verf conform aan NF T 30-501.
normen	IEC 62208 EDF CRT 91 C 112 00
IP beschermingsgraad	IP65 conform aan IEC 60529
IK beschermingsgraad	IK10 conform aan IEC 62262
Seismische prestaties	Seismische tests 6G conform aan EDF CRT 91 C 112 00

## Verpakkingseenheid

---

Unit Type of Package 1	PCE
------------------------	-----

---

Number of Units in Package 1	1
------------------------------	---

---

Package 1 Height	30,000 cm
------------------	-----------

---

Package 1 Width	53,000 cm
-----------------	-----------

---

Package 1 Length	78,000 cm
------------------	-----------

---

Package 1 Weight	34,000 kg
------------------	-----------

---

Unit Type of Package 2	PAM
------------------------	-----

---

Number of Units in Package 2	5
------------------------------	---

---

Package 2 Height	98,000 cm
------------------	-----------

---

Package 2 Width	100,000 cm
-----------------	------------

---

Package 2 Length	120,000 cm
------------------	------------

---

Package 2 Weight	182,000 kg
------------------	------------

## contractuele waarborg

---

Coverage	Kernproduct
----------	-------------

---

Garantie	18 months
----------	-----------

## Environmental Data

Schneider Electric wil tegen 2050 de Net Zero-status hebben bereikt via partnerschappen in de toeleveringsketen, materialen met een lagere impact en circulariteit via onze doorlopende campagne "Use Better, Use Longer, Use Again" om de levensduur van producten en de recycleerbaarheid te verlengen.

[Uitleg van Environmental Data](#) >

[Hoe evalueren we de duurzaamheid van producten?](#) >

### Milieuoetafdruk

Totale levenscyclus ecologische voetafdruk	320
--	-----

## Use Better

### Materialen en verpakking

Pakket met gerecycleerd karton	Nee
--------------------------------	-----

Verpakkingen zonder kunststof	Nee
-------------------------------	-----

EU-richtlijn RoHS	Is niet van toepassing, ligt buiten de EU RoHS scope
-------------------	--

SCIP-nummer	E893f0a0-d2cc-4011-9425-3873dde70142
-------------	--------------------------------------

REACH-regelgeving	<a href="#">REACH-verklaring</a>
-------------------	----------------------------------

## Use Again

### Herverpakken en herfabriceren

Terugname	No
-----------	----