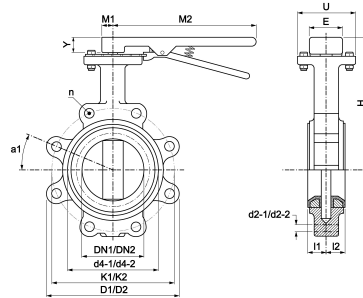


Apollo Absperrklappe LUG mit Hebel PN10/16 (DN80)

Apollo Absperrklappe V905-AP, Typ LUG als Anflansch, Gehäuse aus GGG40 (EN-GJS-400-15)/ Farbe Blau, Dichtschließend, Zentrisch gelagert, Klappenscheibe Edelstahl CF8M (1.4408), Sitzring EPDM mit Handhebel. Baulänge gemäß EN558:2022. Nennweiten DN50 bis DN200. T-max. 110°C, PN10/16

Produktanwendung:

Trinkwasser, Heizung, Kühlung



Nummer 123460744

Type V905-AP

Produkteigenschaften

Werkstoff des Gehäuses	Gusseisen	Rohraußendurchmesser alle Anschlüsse	88,9 Millimeter
Werkstoff des Gehäuses	Gusseisen	Länge Anschluss 1	23 Millimeter
Werkstoffgüte	Gusseisen EN-GJS-400-15 (GGG 40)	Länge Anschluss 2	23 Millimeter
Oberflächenschutz	Grundierung	Bedienhöhe	43 Millimeter
Material Klappenblatt	rostfreier Stahl	Länge Bedienungselement	266 Millimeter
Materialqualität Klappenblatt	sonstige	Ventilwinkel	0 Grad
Nenndurchmesser	DN 80	Max. Mediumtemperatur (Dauerbetrieb)	110 Grad Celsius
Anschlüsse	Flansch (ungültig)	Min. Mediumtemperatur (Dauerbetrieb)	-10 Grad Celsius
Druckstufe Artikel	PN 16	Mediumtemperatur (Dauerbetrieb)	-10 110 Grad Celsius
Druckstufe Flansch	PN 16	Kvs-Wert	353,34
Bedienung	Handgriff		
Dichtung	Ethylen-Propylen-Dien-Kautschuk (EPDM)		
Material Spindel	sonstige		
Material primäre Spindeldichtung	Ethylen-Propylen-Dien-Kautschuk (EPDM)		
KIWA-Prüfsiegel	×		
Genehmigt von der NCP	×		
FM-Prüfung	×		
Gaszulassung QA	×		
UL-Prüfung	×		
ULC-Qualitätskennzeichen	×		
LPCB-Prüfung	×		
VdS-geprüft	×		
VdS-geprüft	×		
KIWA-Prüfsiegel	×		
Gastec QA Prüfung	×		
Gastec QA - AR 214 (H2)	×		

