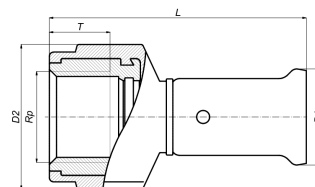


## 18PKG-2005: Raccord droit femelle Gaz 20x3/4"



### Informations commerciales

Techniquement parlant, les raccords à sertir en PVDF pour le gaz ne présentent qu'une seule différence importante par rapport aux raccords à sertir pour les installations sanitaires et le chauffage. Les raccords sont pourvus d'un joint torique spécial, fait en HNBR, qui résiste au gaz. Pour que cette différence soit visible, ils sont pourvus d'une bande jaune sur chaque manchon à sertir. Les raccords pour le gaz ne peuvent jamais être utilisés dans des applications sanitaires ou le chauffage, et inversement. Les raccords ne peuvent être utilisés qu'en combinaison avec le tube multicouche jaune pour le gaz de Henco.

Le système Henco pour le gaz n'est autorisé que dans les pays où le système a été contrôlé.

Le PVDF offre à l'utilisateur une combinaison unique de propriétés :

- Résistance exceptionnelle à la pression et au vieillissement thermique
- Excellente résistance mécanique et dureté
- Très grande flexibilité : pliage jusqu'à 10°
- Excellente résistance chimique à la plupart des substances agressives et aux solvants
- L'effondrement est possible sans protection supplémentaire

#### Dimensions de base de l'unité

Hauteur	40 mm
Longueur	63 mm
Largeur	40 mm
Poids net	0,094 kg

#### Certificats

GASTEC, TSU, ROST

#### Applications

Gaz

#### Solutions

Installations de bâtiments, Industrie, Pétrole & Gas, Infra, Construction navale

## Caractéristiques techniques

Matériau	Kunststof/messing	Rayon du coude	0 millimètre
Matériau raccordement 1	PVDF	Diamètre extérieur du tube raccordement 1	20 millimètre
Qualité du matériau	PVDF	Valeur zêta	3,4
Qualité du matériau raccordement 1	PVDF (expired)	Longueur	62,5 millimètre
Protection de surface raccordement 1	Non traité	Longueur raccordement 1	36,5 millimètre
Traitement de surface raccordement 1	Non traité	Longueur de travail raccordement 1	9,5 millimètre
Matériau raccordement 2	Laiton	Longueur raccordement 2	26 millimètre
Qualité du matériau raccordement 2	CuZn40Pb2 (CW617N)	Longueur de travail raccordement 2	10,5 millimètre
Protection de surface raccordement 2	Non traité	Largeur de clé	0 millimètre
Traitement de surface raccordement 2	Non traité	Diamètre de clé universelle	0 millimètre
Forme	Droit	Température moyenne (fonctionnement continu)	-20 60 degrés Celsius
Réduit	✘	Pression de service maximale à 20 °C	10 bar
Excentrique	✘	Standard Dimension Ratio (SDR)	0
Lié au système	✓		
Raccordement 1	Manchon comprimé		
Code contour connection 1	TH/BE		
Diamètre nominal raccordement 2	3/4 pouce (20)		
Raccordement 2	Filetage femelle gaz cylindrique (BSPP)		
Raccord de couleur principale	Noir		
Matériau d'étanchéité	HNBR		
Avec butée	✓		
Résistant à la traction	✘		
Équipements au gaz QA	✓		
Avec isolation thermique	✘		
Classe de rigidité annulaire	Autre		
Avec matériau d'étanchéité	✓		
Fermé	✘		
Avec robinet de distribution	✘		
Avec purgeur d'air	✘		
Essais FM	✘		
Essais LPCB	✘		
Label de qualité ULC	✘		
Contrôle UL	✘		
Certificat DIN-CERTCO	✘		
Certifié VdS	✘		
Avec homologation TÜV	✘		
Label de qualité DVGW pour le gaz	✘		
Label de qualité DVGW pour l'eau	✘		
Label de contrôle KIWA	✘		
Équipements au gaz QA	✓		
Label de contrôle KOMO	✘		
Homologation selon BBR/EKS	✘		