

Productinformatieblad

Specificaties



Modicon X80 - Motion control PTO module - 2 kanalen - 4x Ingangen - 24Vdc - 2x 28PIN

BMXMSP0200

EAN Code: 3595863998634

Prijs: 864,15 EUR

Hoofd

range of product	Modicon X80
product of component type	PTO-module
aantal kanalen	2
aantal ingangen	4
discreet inputtype	Current-sink ja oorspronkelijke input In overeenstemming met IEC 61131-2 type 3 Current-sink ja naderingsinput en eindschakelaar input In overeenstemming met IEC 61131-2 type 3 Current-sink of current-source teller in positie input In overeenstemming met IEC 61131-2 type 3 Current-sink of current-source gebruiksklare, noodinput In overeenstemming met IEC 61131-2 type 3
inputcompatibiliteit	2-dradige/3-dradige nabijheidssensor 19,2...30 V In overeenstemming met IEC 947-5-2
compatibiliteit output	Signaalomzetter (USIC) RS422, 7 mA input Broninput, 5 V tot 24 V
outputfrequentie	200 kHz <0,5 m met USIC en VW3M8210R05 100 kHz <5 m met het normale broninvoercircuit 200 kHz <10 m met de RS422-compatibele circuits

Complementair

operationele grens	> 12 V geen fout voedingsspanning: > 8 V fout voedingsspanning:
ingangsspanning	24 V DC
ingangsstroom	4,3 mA
spanningstoestand 1 gegarandeerd	>= 11 V
stroomverbruik	35 mA om 24 V DC preactuator 150 mA om 3.3 V DC typisch 200 mA om 3.3 V DC maximum
Stroom geleverd door sensor	>= 2 mA
spanningstoestand 0 gegarandeerd	5 V
current state 1 gegarandeerd	<= 1.5 mA
responstijd	< 200 µs voor positie vervolledigde input en drive ready input < 60 µs voor oorspronkelijke en afstandsinput
aantal uitgangen	1 pulsoutput 2 hulpoutput
detectiedrempel voor preactuatorspanning	< 8 V fout preactuatorspanning hulpoutput < 8 V geen fout vooraandrijver spanning hulpoutput > 14 V fout preactuatorspanning pulsoutput > 14 V geen fout vooraandrijver spanning pulsoutput

De weergegeven prijs is de adviesprijs in euro excl. BTW. Deze kan onderhevig zijn aan korting. Neem contact op met uw lokale distributeur of detailhandel voor de daadwerkelijke prijs

uitgangsspanning	24 V DC
grenzen uitgangsspanning	19...30 V
digitale uitgangsstroom	50 mA
stroom per kanaal	0,4 A
Maximale lekstroom	0,05 mA bij status 0
[Ures] rest spanning	0,15 V bij status 1
responstijd bij output	1.2...1.5 ms bijverschijning 1.2...1.5 ms bij verdwijning
lastimpedantie in ohm	15000 Ohm
uitgang bescherming overbelasting	Via stroombegrenzer en elektronische stroomonderbreker
uitgang kortsluitbeveiliging	Via stroombegrenzer en elektronische stroomonderbreker
beveiliging omgekeerde polariteit	Via omgekeerd gemonteerde diode bij output Geïntegreerd bij input
isolatie tussen kanalen	Niet geïsoleerd
isolatie tussen primaire en secundaire	1500 Vrms
isolatieweerstand	> 10 MOhm
lokale signalering	1 LED (groen) voor module in werking (RUN) 1 LED (rood) voor externe fout (I/O) 1 LED (rood) voor interne fout, modulefout (ERR) 1 LED (groen) voor downloaden (DL) 8 leds (groen) voor status kanaal (CH00) 8 leds (groen) voor kanaalstatus (CH01)
elektrische aansluiting	2 connectoren met 28-pens
formaat module	Standaard
productcertificaten	CE UL CSA RCM EAC Scheepvaart ATEX-zone 2/22 IECEx zone 2/22

Omgeving

omgevingstemperatuur voor werking	-25...70 °C
verliesfactor	Zonder
richtlijnen	2014/35/EU - laagspanningsrichtlijn 2014/30/EU - elektromagnetische compatibiliteit 2014/34/EU - ATEX-richtlijn
normen	IEC 61131-2 IEC 61010-2-201 UL 61010-2-201 CSA C22.2 No 61010-2-201 IACS E10 IEC 61000-6-5, interface type 1 en type 2 IEC 61850-3, locatie G IEC 60079-0
milieu-eigenschappen	Gevaarlijke situatie klasse I afdeling 2

Verpakkingseenheid

Eenheidstype van verpakking 1	PCE
Aantal eenheden in verpakking 1	1

verpakking 1 hoogte	5,400 cm
verpakking 1 breedte	11,500 cm
verpakking 1 lengte	11,700 cm
verpakking_1_gewicht	147,000 g
Eenheidstype van verpakking 2	S02
Aantal eenheden in verpakking 2	15
verpakking 2 hoogte	15,000 cm
verpakking 2 breedte	30,000 cm
verpakking 2 lengte	40,000 cm
verpakking 2 gewicht	2,527 kg

contractuele waarborg

Garantie (in maanden)	18
-----------------------	----

Schneider Electric wil tegen 2050 de Net Zero-status hebben bereikt via partnerschappen in de toeleveringsketen, materialen met een lagere impact en circulariteit via onze doorlopende campagne "Use Better, Use Longer, Use Again" om de levensduur van producten en de recycleerbaarheid te verlengen.

[Uitleg van Environmental Data >](#)

[Hoe evalueren we de duurzaamheid van producten? >](#)

Milieuoetafdruk

Totale levenscyclus ecologische voetafdruk	45 kg CO2 eq.
Koolstofvoetafdruk van de fabricagefase [A1–A3]	19 kg CO2 eq.
Koolstofvoetafdruk van de distributiefase [A4]	0 kg CO2 eq.
Koolstofvoetafdruk van de installatiefase [A5]	0 kg CO2 eq.
Koolstofvoetafdruk van de gebruiksfase [B2, B3, B4, B6]	25 kg CO2 eq.
Koolstofvoetafdruk van de einde-levensfase [C1–C4]	0.3 kg CO2 eq.
Milieu Profiel	Milieuprofiel van het product

Use Better

Materialen en verpakking

Pakket met gerecycleerd karton	Ja
Verpakkingen zonder kunststof	Ja
RoHS-richtlijn van de EU	Conform door vrijstelling
REACH-verordening	Referentie bevat zorgwekkende stoffen (SVHC) boven drempelwaarde

Use Longer

Levensduurverlenging

Reparatie	Nee
-----------	-----

Use Again

Herverpakken en herfabriceren

Percentage mogelijke recycleerbaarheid	3
Circulair Profiel	Informatie over einde levensduur
Terugname	Ja

Dimensions Drawings

Modules Mounted on Racks

Dimensions



(1) With removable terminal block (cage, screw or spring).

(2) With FCN connector.

(3) On AM1 ED rail: 35 mm wide, 15 mm deep. Only possible with BMXXBP0400/0400H/0600/0600H/0800/0800H rack.

Rack references	a in mm	a in in.
BMXXBP0400 and BMXXBP0400H	242.4	09.54
BMXXBP0600 and BMXXBP0600H	307.6	12.11
BMXXBP0800 and BMXXBP0800H	372.8	14.68
BMXXBP1200 and BMXXBP1200H	503.2	19.81

Connections and Schema

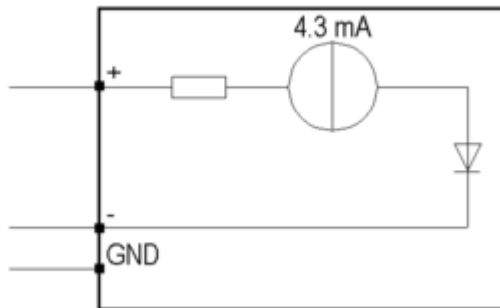
PTO Module Wiring

Auxiliary Inputs for Each PTO Channel

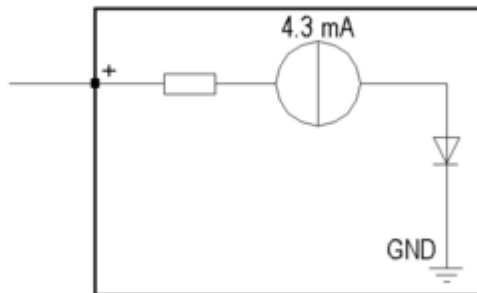
- Auxiliary Input 0: Drive_Ready&Emergency
- Auxiliary Input 1: Counter_in_Position
- Auxiliary Input 2: Origin (Signal used only for homing mode)
- Auxiliary Input 3: Proximity&LimitSwitch

Inputs Circuit Diagrams

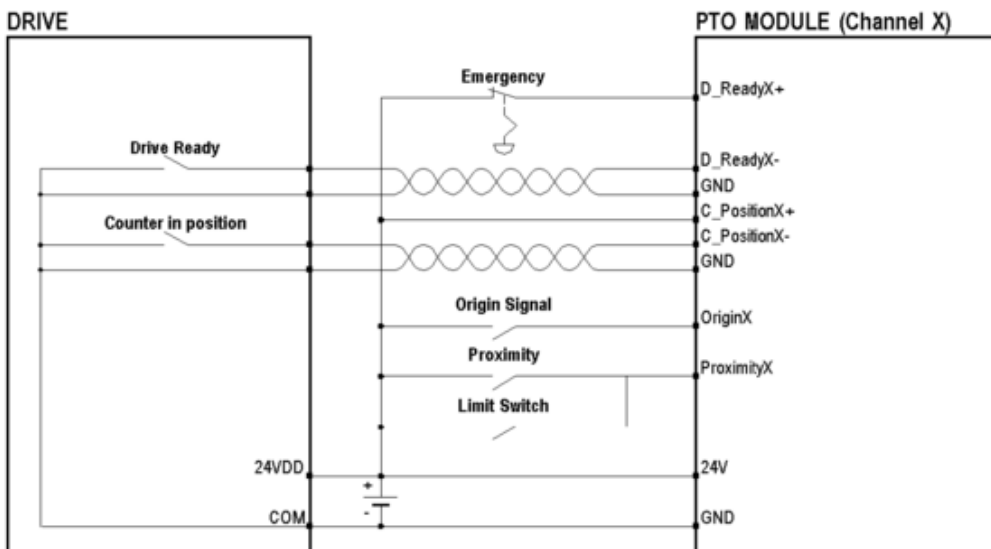
Drive_Ready&Emergency inputs or Counter_in_Position (SINK/SOURCE input type):



Origin or Proximity&LimitSwitch inputs (SINK input type):

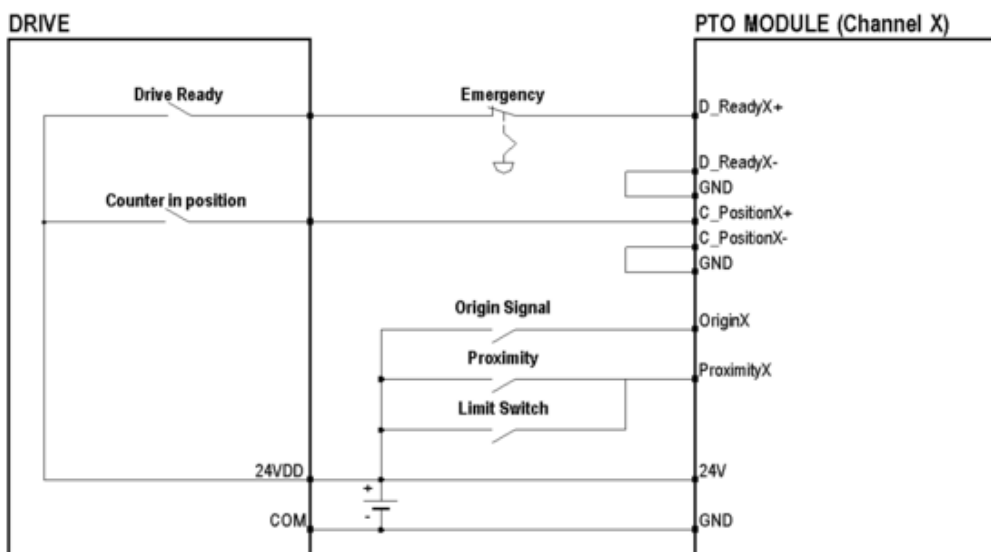


Module Connection for Drive_Ready&Emergency and Counter_in_Position of SINK type



A twisted pair cable is necessary to connect the module to the drive.

Module Connection for Drive_Ready&Emergency and Counter_in_Position of SOURCE type



NOTE: In order to stop the PTO module when the PLC is set to STOP, connect the D_ReadyX+ input to the PTO module via a BMXDRA0805 or a BMXDRA1605. This will make all outputs stop when the D_Ready&Emergency input is set to 0.

28 Pin Terminal Block Arrangements

The terminal block is arranged as followed

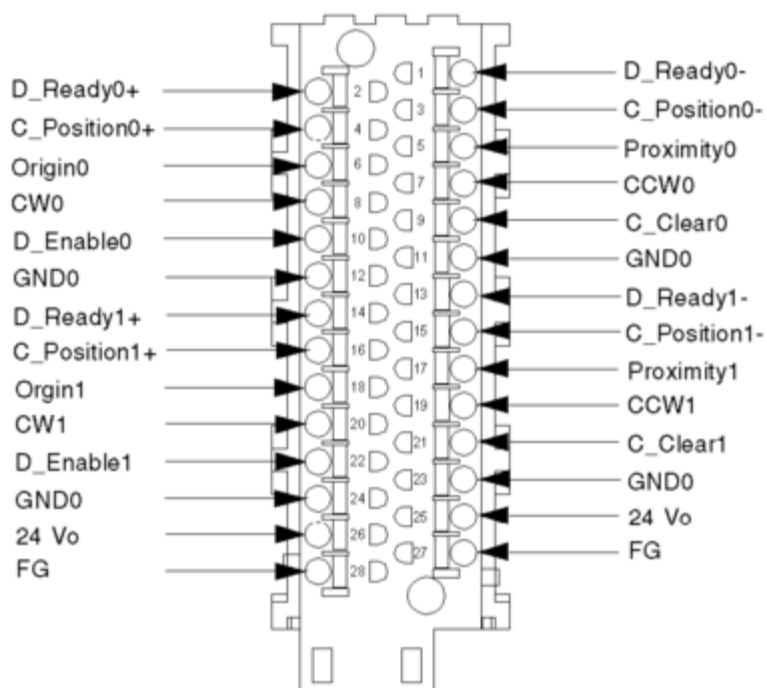


Image of product / Alternate images

Alternative





