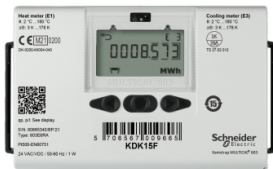


# Productinformatieblad

Specificaties



## KD-serie verwarmings- en koelingsmeter, R1 messing met schroefdraad, 6 m<sup>3</sup>/h nominaal, stroommeter

KDK15F

EAN Code: 5706567014973

**Prijs: 996,35 EUR**

### Hoofd

range of product	KD serie
product of component type	Warmte- en koelenergiemeter
type meting	Verwarming & koeling
device applicatie	Energiemeting Submeting
locatie	Installatieruimte
samenstelling apparaat	Aanvullende toetsenset
Kalibratiecertificaat	Ja
kleur	Uit wit
diepte	41 mm
hoogte	73 mm
gewicht product	2,1 kg
breedte	260 mm
type display	LCD
kast materiaal	Thermoplast, PC 10% GF met TPE
Energie-eenheden	MWu KWu GJ Gcal
In het veld programmeerbaar	Yes
Montagemateriaal	Koper
Geschikt formaat	G5/4B (R1)
Type bevestiging	Bedraad
Nauwkeurigheid stroommeting	+/-1%
Stroommeetbereik	0,06...12 m <sup>3</sup> /u
Type sensor	Ultrasonische sensor stroom Thermistor temperatuur
[Ui] rated insulation voltage	3,75 kV
IP beschermingsgraad	IP65
gecontroleerde vloeistof	Water
Meterlocatie	Stroomlijn
Meetbereik frequentie	2...130 °C

De weergegeven prijs is de adviesprijs in euro excl. BTW. Deze kan onderhevig zijn aan korting. Neem contact op met uw lokale distributeur of detailhandel voor de daadwerkelijke prijs

relatieve vochtigheid	0...100 % RH, niet-condenserend
omgevingstemperatuur voor werking	5...55 °C
uitgangstype	Analoog
Pijpgrootte	Metallic Polymeer
netwerk frequentie	50 Hz 60 Hz
Herhaalbaarheid van drukmeting	PN16
product certifications	BEK1178 MID
standards	EN 1434 klasse A (MID Class E1) EN 1434 klasse C (MID Class E2)
Relatieve luchtvochtigheid voor opslag	0...100 % RH, niet-condenserend
ambient air temperature for storage	-25...60 °C
Us nominale voedingsspanning	230 V AC 24 V AC 161...264 V AC 12...36 V AC
Nauwkeurigheid temperatuurmeting	+/-4%
gemeten temperatuur	2...130 °C

## Complementair

Aantal universele sensorpoorten	1
beschikbarefunctie	Logboek Totalisator resetbaar
maximale detectieafstand	260 mm
maximale energieverbuik in W	1 W
Drukdaling	0,14 bar
resolutie display	7 cijfers
capaciteit klemaansluiting	<= 1 mm <sup>2</sup>

## Verpakkingseenheid

Eenheidstype van verpakking 1	PCE
Aantal eenheden in verpakking 1	1
verpakking 1 hoogte	32,4 cm
verpakking 1 breedte	23,2 cm
verpakking 1 lengte	21,8 cm
verpakking_1_gewicht	3,4 kg

## contractuele waarborg

Garantie (in maanden)	18
-----------------------	----

## Environmental Data

Schneider Electric wil tegen 2050 de Net Zero-status hebben bereikt via partnerschappen in de toeleveringsketen, materialen met een lagere impact en circulariteit via onze doorlopende campagne "Use Better, Use Longer, Use Again" om de levensduur van producten en de recycleerbaarheid te verlengen.

[Uitleg van Environmental Data](#) >

[Hoe evalueren we de duurzaamheid van producten?](#) >

### Use Better

#### Materialen en verpakking

Pakket met gerecycleerd karton **Nee**

Verpakkingen zonder kunststof **Nee**

### Use Longer

#### Levensduurverlenging

Reparatie **Nee**

### Use Again

#### Herverpakken en herfabriceren

Terugname **Ja**

WEEE-label



Het product moet op markten van de Europese Unie worden afgevoerd volgens specifieke afvalinzamelingsregels en mag nooit in een gewone vuilnisbak terechtkomen.