

Inhaltsverzeichnis

Produkt	Artikelnummer	EAN
ROMAX COMPACT III Basic Set 1, 1x2Ah, EU, CAS	1000004261	4004625554616

**ROMAX COMPACT III Basic Set 1, 1x2Ah, EU,
CAS****Stammdaten**

Bezeichnung Variante	ROMAX COMPACT III Basic Set 1, 1x2Ah, EU, CAS
Artikelnummer	1000004261
EAN/GTIN	4004625554616
Artikeltyp	Artikel-Set
RO Produktbereich	Installation
RO Produktlinie	Pressen
RO Produktgruppe	Pressmaschine Compact
Nettogewicht	5.480 kg
Bruttogewicht	5,845 kg
Länge	400,000 mm
Breite	145,000 mm
Höhe	405,000 mm
Versandgewicht	5,845 kg
Verpackung Länge	400,000 mm
Verpackung Breite	400,000 mm
Verpackung Höhe	145,000 mm
Verpackungsvolumen	23,490.000
Ursprungsland	DE - Deutschland
Ursprungsregion	Hessen
Zolltarifnummer	84678900
Artikelbesonderheit	Kernsortiment
Materialgruppe	Rabattgruppe 2
Rabattgruppe 2023	A
Produktgruppe	Presstechnik, Verbundrohrbearb
Warengruppe	Verpressen
Lieferzeit in Arbeitstagen	1
Gültig ab	2025-01-01
Gültig bis	2025-12-31
Vorgänger	1000002115
Mengeneinheit/Bestelleinheit	Stück
Basis-Mengeneinheit/Inhaltseinheit	Stück
Mindestbestellmengenvielfaches	1
Höchstmenge	keine Höchstmenge
Verpackungsmenge	1
Mindestmenge	1
REACH-Konformität	Keine Information

ROMAX COMPACT III Basic Set 1, 1x2Ah, EU, CAS

Stammdaten

WEEE / ElektroG	Nein
RoHS Kennzeichnung	RoHS nicht anwendbar
Sicherheitsdatenblätter	Nein

Technische Daten

System-Akku	CAS
Spannung	18 V
Arbeitsbereich Durchmesser mm	12 - 40 mm
Arbeitsbereich Temperatur	-10 – 60 °C
Batterie System	Li-Ion / Li-Po Batterie (wiederaufladbar)
Batterie Typ	Wiederaufladbar
Pressbackensystem	Pressbacke Compact
Kolbenkraft	19 kN
Zeit Presszyklus	3 sec
Kapazität Akku	2 Ah
Batterie Anzahl	1 Stück
Typ-Akku	Li-HD
eClass Code	21049090
Klassencode ECLASS	AKN665
Pressbackenaufnahme	270° drehbar
Hub	30 mm
Wartungsintervall	40.000 Verpressungen / 2 Jahre
Batteriegesetz betroffen	Nein
Batteriegesetz gemeldet	Ja
Sicherheitsdatenblätter	Nein
WEEE / ElektroG	Nein
Batteriekennzeichen	Ja
vorgezogener Recyclingbeitrag (vRB) / (vRG)	Ja

Marketing

Neutrale Bezeichnung	Smarte Pressmaschine
Anwendungsvorteile	<ul style="list-style-type: none"> • Connected: Pressdatenerfassung in Echtzeit via ROTHENBERGER App • Schnell: 3-Sekunden-Verpressung mittels effektivem Druckaufbau • Stark: Verpresst Fittings bis Ø 35 mm (Metall) / Ø 40 mm (Kunststoff) • Komfortabel: Perfekt ausbalancierte Schwerpunktslage ermöglicht angenehmes Arbeiten • Handlich: Nur 2,5 kg Gewicht verteilt auf 34 cm Länge

ROMAX COMPACT III Basic Set 1, 1x2Ah, EU, CAS**Marketing**

Einsatzbereich	Die elektrohydraulische Akku-Pressmaschine zum systemabhängigen Verpressen von Fittings für Hausinstallationen, Etagen- und Servicearbeiten.
Produktbeschreibung	Smarte Akku-Pressmaschine zum systemabhängigen Verpressen von Fittings bis Ø 35 mm (Metall) und Ø 40 mm (Kunststoffsysteme).
Marketingtext	Das ROMAX COMPACT III Set EU enthält einen Akku mit Ladegerät. Die elektrohydraulische, radiale Pressmaschine ROMAX COMPACT III eignet sich ideal zum systemkonformen Verpressen von Fittings bis 35 mm (Metall) bzw. 40mm (Kunststoff), auch in Zwangslagen. Die ROMAX COMPACT III verpresst Fittings mit einer Kolbenkraft von 19 kN und einem Presszyklus von 3 Sekunden. Konstante Presskraft über den kompletten Presszyklus wird durch die Constant Force Technology (CFT) garantiert. Echtzeit-Datenerfassung von relevanten Maschinenparameter und komfortable Erstellung von Pressprotokollen direkt vor Ort mittels ROTHENBERGER App durch CONNECTIVITY. Durch die optimierte Kompaktbauweise und dem perfekt ausbalancierten Gewicht werden Installationsarbeiten über längere Etappen eine Leichtigkeit.
Lieferumfang	ROMAX COMPACT III 18 V / 2 Ah Akku Ladegerät EU Bedienungsanleitung ROMAX COMPACT III ROCASE

ETIM 8.0

Länge	395 mm
Nennspannung	18 V
Gewicht	4,530 kg
Geeignet für Rohrdurchmesser	0 - 35 mm
Bedienung	Akku
Abschaltautomatik	Yes
Mit Ladeschale	No
Akkukapazität	2 Ah
Anzahl der mitgelieferten Akkus	1
Geeignet für Stahlrohre	Yes
Mit Koffer	Yes
Vorgegebener Ablauf	No
ETIM 8 Code	EC011062
ETIM 8 Klassenname	Presswerkzeug für Fittings

ETIM 9.0

Länge	395 mm
Nennspannung	18 V

ROMAX COMPACT III Basic Set 1, 1x2Ah, EU, CAS

ETIM 9.0

Akkukapazität	2 Ah
Anzahl der mitgelieferten Akkus	1
Geeignet für Rohrdurchmesser	0 - 35 mm
Geeignet für Stahlrohre	Yes
Gewicht	4,530 kg
Bedienung	Akku
Mit Koffer	Yes
Abschaltautomatik	Yes
Mit Ladeschale	No
Vorgegebener Ablauf	No
ETIM 9 Code	EC011062
ETIM 9 Klassenname	Presswerkzeug für Fittinge

ETIM 10.0

ETIM 10 Klassenname	Presswerkzeug für Fittinge
ETIM 10 Code	EC011062
Länge	395 mm
Gewicht	4,530 kg
Nennspannung	18 V
Akkukapazität	2 Ah
Anzahl der mitgelieferten Akkus	1
Geeignet für Rohrdurchmesser	0 - 35 mm
Bedienung	Akku
Geeignet für Stahlrohre	Yes
Abschaltautomatik	Yes
Mit Ladeschale	No
Mit Koffer	Yes
Vorgegebener Ablauf	No

ROMAX COMPACT III Basic Set 1, 1x2Ah, EU, CAS

Medien

Hauptbild



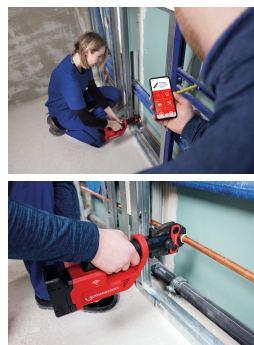
MamfileID: 165904
1000004265_romax_compact_iii_cas_p01.tif

Produktbild



MamfileID: 165979
1000004265_romax_compact_iii_cas_p02.tif

Anwendungsbild



MamfileID: 165828
1000004265_romax_compact_iii_anw01.tif

MamfileID: 165827
1000004265_romax_compact_iii_anw02.tif

ROMAX COMPACT III Basic Set 1, 1x2Ah, EU, CAS

Medien



MamfileID: 165826
1000004265_romax_compact_iii_anw03.tif



MamfileID: 165829
1000004265_romax_compact_iii_anw04.tif



MamfileID: 165825
1000004265_romax_compact_iii_cas_d01.tif



MamfileID: 165824
1000004265_romax_compact_iii_cas_d02.tif

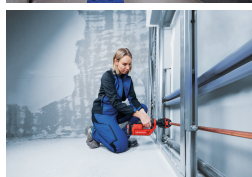


MamfileID: 165823
1000004265_romax-compact-iii-cas_d03.tif

Detailbild



MamfileID: 167135
1000004265_romax-compact-iii-cas_key01.tif



MamfileID: 241692
klein_1000004266_romax_compact_iii_amp_key01(2).tif

Key Visual