

## AWG 560 H-GL

TOEBEHOREN

PRODUCTNR.: 232956

Geïsoleerde buitenmuurdoorvoer voor de luchtgeleiding van binnen opgestelde lucht-water-warmtepompen en ovale aansluiting.

### De belangrijkste kenmerken

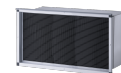
Loopsoren van condensaat op de gevel worden vermeden door de brede druiprand aan het frame

---

Geïntegreerd beschermrooster tegen kleine dieren voorkomt dat kleine dieren en bladeren binnendringen

---

Goede bescherming tegen het weer en lage drukverliezen dankzij de geoptimaliseerde geometrie van de lamellen



**AWG 560 L**

Productnr.: 231041



Type	AWG 560 H-GL	AWG 560 L
Bestelnr.	232956	231041

### Technische kenmerken

Hoogte	490 mm	477 mm
Breedte	897 mm	878 mm
Diepte	627 mm	625 mm
Nominale maat	560 mm	560 mm
Min. doorgangsopening	830x430 mm	830x430 mm
Wanddikte	280 - 500 mm	280 - 500 mm
Max. luchtdebiet	3500 m <sup>3</sup> /h	3500 m <sup>3</sup> /h
Kleur	RAL 9006	Aluminium, geanodiseerd
Materiaal	Staalplaat	Staalplaat
Uitvoering	Horizontaal met grijs gelakt weerbeschermingsrooster	Voor lichtkoker- uitvoering

## **Heeft u vragen over dit product?**

Bel ons dan gerust op telefoonnummer +31 (0)73 - 623 0000.

Ons kantoor is alle werkdagen geopend van 8.00 - 17.00 uur.

## **Zoekt u een installateur?**

Neem voor meer informatie contact met ons op.

## **Installatierichtlijn**

De installatie van niet stekkerklare toestellen moet gebeuren door een vakman.

STIEBEL ELTRON Nederland B.V.

Daviottenweg 36

5222 BH 's- Hertogenbosch

Tel. 073- 6230000

[info@stiebel-eltron.nl](mailto:info@stiebel-eltron.nl)