

Bewapeningsdoos

U 71 BWD GVD-2-60

U 71 BWD GVD-2-60

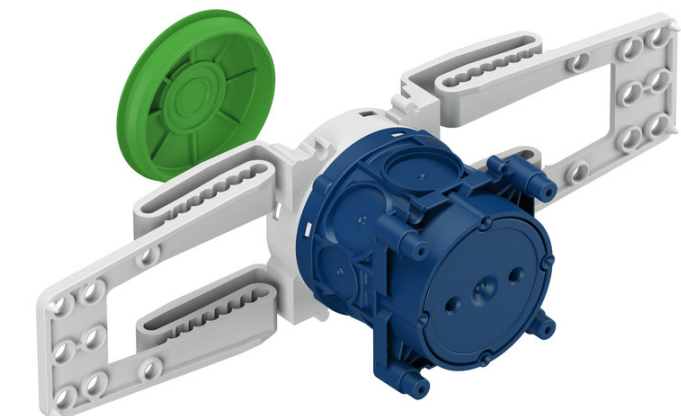
Bewapeningsdoos

Artikelnummer: 97116501

Afmetingen: 76 x 300 x 85 mm

Bewapeningsdoos, Bodem aan de achterkant groen met invoering max. 1x 25 mm, combineerbaar, geschikt voor achterzijde bekisting zonder steun, voormontage in de wapening, voor de betoninbouw, combineerbaar in de afstand 71 mm, met beschermingsgraad IP30, nominale isolatiespanning: 400V AC, gecertificeerd conform VDE (DIN EN 60670-1/-22 (VDE 0606-1/-22)), halogeenvrij

2-delig, hoogte 85mm, 60 mm Ø uitlaat voorzijde, invoeringen: 6 x tot 25 mm Ø, 2 x tot 20 mm Ø, betondekking van de wapening van 20-60 mm, VDE gecertificeerd conform DIN EN 60670 (VDE 0606), bevestiging met een bewapeningsadapter in de wapening, membraan voor gaten, afdichtingsbereik M16 - M25



Technische gegevens

Elektrische eigenschappen

Doorslagspanning AC:	400 V
Beschermingsgraad:	IP30
Geschikt voor:	Betonbouw
UL Type Rating:	g.g.

Kleuren

Kleur deksel:	andere
---------------	--------

Afmetingen

Breedte:	76 mm
Lengte:	300 mm
Hoogte:	85 mm
Gewicht:	0.11 kg

Materiaal eigenschappen

halogeenvrij:	ja
Ontvlambaarheidsklasse volgens UL94:	HB
Gloeidraadbestendigheid:	650 °C (EN 60695-2-11)

Mechanische eigenschappen

Bevestigingstype:	Bevestiging met een bewapeningsadapter in de wapening
-------------------	---

Omgevingscondities

Max. relatieve luchtvochtigheid 25°C:	- %
Max. relatieve luchtvochtigheid 40 °C:	50 %
Omgevingstemperatuur min.:	-25 °C
Omgevingstemperatuur max.:	40 °C
Omgevingstemperatuur 24 uur:	35 °C

Sales Information

EAN:	4013902499229
ETIM-klasse:	EC002601
Douanetariefnummer:	39269097
Minimum bestelwaarde:	1

Materiaal

Materiaal onderbak:	Kunststof
---------------------	-----------

Certificaten

Klasse:	VDE (DIN EN 60670-1/-22 (VDE 0606-1/-22))
---------	--

Toebehoren

[97822301 - IBT LZA-23 - stanstang](#)

[97821801 - IBT LZA-18 - stanstang](#)

[97820001 - IBT LZA-OE - stanstang](#)

[97292501 - U 71 TD-44 - diepe doos](#)

[97294501 - U 71 TD-49 - diepe doos](#)

Kabelwartel

$6x \leq \varnothing 25 \text{ mm}$
 $2x \leq \varnothing 20 \text{ mm}$

