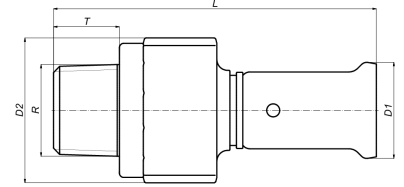


## 17PK-2606: Raccord droit mâle 26x1"



### Informations commerciales

Les raccords à sertir en PVDF en combinaison avec les tuyaux multicouches : un système totalement exempt de corrosion. Les raccords à sertir en matière synthétique sont fabriqués par moulage par injection de PVDF (fluorure de polyvinylidène). Les raccords sont équipés en standard d'un système de détection des fuites (LBP = leak before press). Le PVDF offre à l'utilisateur une gamme unique de propriétés :

- Extrêmement résistant à la pression et à la température.
- Excellente résistance mécanique.
- Énorme flexibilité : possibilité de flexion jusqu'à 10°.
- Parfaitement adapté à l'eau potable et l'alimentation.
- Extrêmement résistant aux produits chimiques et à la corrosion.
- Effondrement possible sans protection supplémentaire.

#### Dimensions de base de l'unité

Hauteur	46 mm
Longueur	80 mm
Largeur	46 mm
Poids net	0,195 kg

#### Certificats

ATG, QB (CSTBat), DVGW Wasser, ETA, KIWA, ÖVGW Wasser, SINTEF, WRAS, KOMO, STF, ÖN EN 21003-2/-3, GOST-R, ITC, TSU, AFNOR, PZH, ACS, DNV-GL, Aenor, Sans 21003, Kontrol Biro, RISE, EMI

#### Applications

Eau potable, Chauffage, Air comprimé, refroidissement, Sanitaire

#### Solutions

Installations de bâtiments, Industrie, Infra, Construction navale

## Caractéristiques techniques

Matériau	Kunststof/messing	Angle du coude	0 degré
Matériau raccordement 1	PVDF	Rayon du coude	0 millimètre
Qualité du matériau	PVDF	Diamètre extérieur du tube raccordement 1	26 millimètre
Qualité du matériau raccordement 1	PVDF (expired)	Longueur	80 millimètre
Protection de surface raccordement 1	Non traité	Longueur raccordement 1	37,5 millimètre
Traitement de surface raccordement 1	Non traité	Longueur de travail raccordement 1	10,5 millimètre
Matériau raccordement 2	Laiton	Longueur raccordement 2	42,5 millimètre
Qualité du matériau raccordement 2	CuZn40Pb2 (CW617N)	Longueur de travail raccordement 2	26 millimètre
Protection de surface raccordement 2	Non traité	Largeur de clé	0 millimètre
Traitement de surface raccordement 2	Non traité	Diamètre de clé universelle	0 millimètre
Forme	Droit	Couple de serrage	0 0 newton-mètre
Réduit	✘	Température moyenne (fonctionnement continu)	-10 70 degrés Celsius
Excentrique	✘	Pression de service maximale à 20 °C	16 bar
Lié au système	✓	Standard Dimension Ratio (SDR)	0
Raccordement 1	Manchon comprimé		
Code contour connection 1	TH/BE		
Diamètre nominal raccordement 2	1 pouce (25)		
Raccordement 2	Filetage mâle gaz conique (BSPT)		
Raccord de couleur principale	Noir		
Matériau d'étanchéité	EPDM		
Avec butée	✓		
Résistant à la traction	✘		
Avec isolation thermique	✘		
Classe de rigidité annulaire	Autre		
Avec matériau d'étanchéité	✓		
Fermé	✘		
With connection indicator	✘		
Avec robinet de distribution	✘		
Avec purgeur d'air	✘		
Essais FM	✘		
Essais LPCB	✘		
Label de qualité ULC	✘		
Contrôle UL	✘		
Certificat DIN-CERTCO	✘		
Certifié VdS	✘		
Avec homologation TÜV	✘		
Label de qualité DVGW pour le gaz	✘		
Label de qualité DVGW pour l'eau	✓		
Certified according to NF 545	✘		
Label de contrôle KIWA	✓		
Équipements au gaz QA	✘		
Label de contrôle KOMO	✓		
Homologation selon BBR/EKS	✘		