

Regenbrause mit Deckenanbindung 220 mm - Dark Chrome

IMO

28 669 970



- Regenbrause Ø 220 mm
- PURE RAIN, Durchfluss max. 14 l/min (bei 3 Bar)
- Funktion ab: 7 l/min
- Rosette Ø 60 mm wahlweise
- Anschluss 1/2"
- mit Antikalk-System
- mit Leerlauf-Funktion

Passt zu IMO, META, TARA, VAIA, LISSÉ, CYO

Passt zu: IMO, TARA, LISSÉ, VAIA, META, CYO

	Dark Chrome	28 669 970-19
	Chrom	28 669 970-00
	Platin gebürstet	28 669 970-06
	Platin	28 669 970-08
	Light Gold	28 669 970-26
	Light Gold gebürstet	28 669 970-27
	Messing gebürstet (23kt Gold)	28 669 970-28
	Schwarz matt	28 669 970-33
	Bronze gebürstet	28 669 970-42
	Champagne gebürstet (22kt Gold)	28 669 970-46
	Champagne (22kt Gold)	28 669 970-47
	Chrom gebürstet	28 669 970-93
	Dark Platinum gebürstet	28 669 970-99

Empfohlenes Zubehör

UP-Wandwinkel -

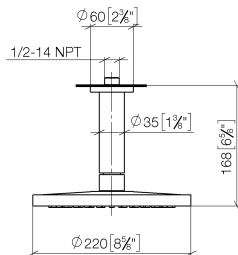
35 085 970 90



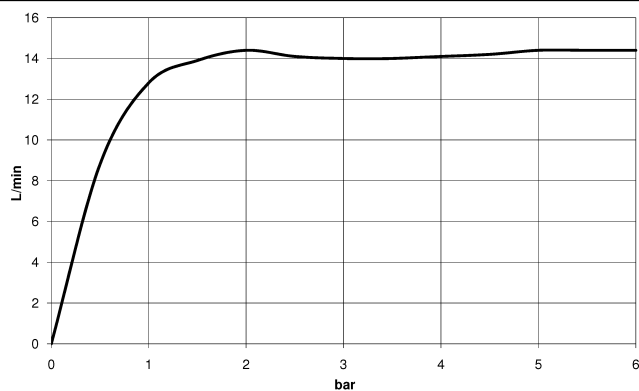
- Max. Einbautiefe 163 mm
- Min. Einbautiefe 90 mm

28 669 970

mm [inches]



Durchflussdiagramm



Codes & Standards

DIN 4109

EN 1112

ISO 3822

Scottish Water
Byelaws

UK Water Supply
Regulations

Ü-Zeichen



Regenbrause mit Deckenanbindung 220 mm - Dark Chrome

IMO

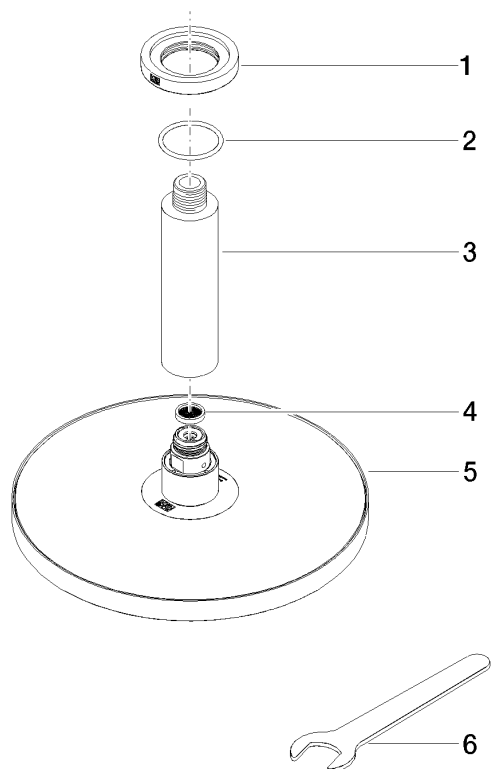
28 669 970

Zertifikate

WRAS_2212

DVGW_DW-
6517DN0

LGA_38





Regenbrause mit Deckenanbindung 220 mm - Dark Chrome

IMO

28 669 970

Ersatzteilstückliste