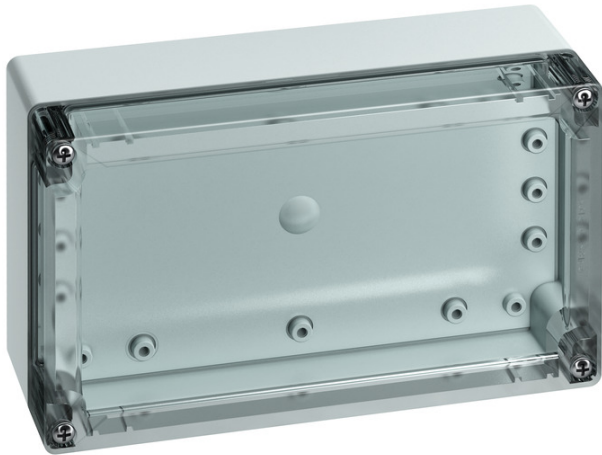


lege behuizing

TG PC 2012-8-to



TG PC 2012-8-to

lege behuizing

AANPASBAAR

Artikelnummer: 20100801

Afmetingen: 202 x 122 x 75 mm

lege behuizing, met beschermingsgraad IP66/IP67, polycarbonaat, gecertificeerd conform UL (UL 50 & CSA 22.2 No. 94.1-07, UL 50E & CSA C22.2 No. 94.2-07), DLG (ammoniakbestendigheid), $U_i=690V$ AC, $U_i=1000V$ DC, montage openingen aan de binnenzijde, voor industriële installaties en beschermde buiteninstallaties, met snelsluiterschroeven

Onderbak: Polycarbonaat, grijs, Deksel: Polycarbonaat, transparant, gladde zijanten

Meegeleverd toebehoren:
deksel verliesbeveiliging, 4 bevestigingsschroeven



Technische gegevens

Elektrische eigenschappen

Doorslagspanning AC:	690 V
Doorslagspanning DC:	1000 V
Beschermingsklasse:	II
Beschermingsgraad:	IP66/IP67
UL Type Rating:	12

Kleuren

Kleur onderbak:	grijs
Kleur deksel:	transparant

Afmetingen

Breedte:	202 mm
Lengte:	122 mm
Hoogte:	75 mm
Gewicht:	0.4042 kg

Materiaal eigenschappen

uv-bestendig:	ja
halogeenvrij:	ja
Ontvlambaarheidsklasse volgens UL94:	V2
Gloeidraadbestendigheid:	960 °C (EN 60695-2-11)

Mechanische eigenschappen

Bevestigingstype:	Wand-/plafondmontage
Slagvastheid:	IK08
Koppelbaar:	ja
Type bovendeel:	Deksel
Bevestiging:	montage openingen aan de binnenzijde

Omgevingscondities

Max. relatieve luchtvochtigheid 25°C:	95 %
Max. relatieve luchtvochtigheid 40 °C:	50 %
Omgevingstemperatuur min.:	-35 °C
Omgevingstemperatuur max.:	80 °C
Omgevingstemperatuur 24 uur:	60 °C
plaats van de montage:	beschermde buitenomgeving

Sales Information

EAN:	4013902814060
ETIM-klasse:	EC000261
Douanetariefnummer:	85389099
Minimum bestelwaarde:	1

Materiaal

Materiaal onderbak:	Polycarbonaat
Materiaal deksel:	Polycarbonaat
Materiaal afdichting:	Polyurethaan
Materiaal dekselschroef:	1.4303

Certificaten

Klasse:	UL (UL 50 & CSA 22.2 No. 94.1-07, UL 50E & CSA C22.2 No. 94.2-07)
Klasse:	DLG (ammoniakbestendigheid)

Toebehoren

[89602101 - MABF 100-2 - Mast-/buisbevestigingsset](#)

[18200201 - TG ABL - Externe bevestigingsogen](#)

[18200101 - TG ISS - Scharnierset](#)

[18200501 - TG PST2 - verzegelset](#)

[18200701 - TG DVS-57 - deksel verliesbeveiliging](#)

[18600801 - TG MPI-2012 - montageplaat](#)

[18700801 - TG MPS-2012 - montageplaat](#)

[19599501 - LFR - stappenboor](#)

[19718601 - TS 15-184 - DIN-rail](#)

[19818601 - NS 35-184 - DIN-rail](#)

[26241201 - DAE M12 - ontluuchtingsstop](#)