

36 200 882



- Drehumstellung
- Rosette 60 mm

	Champagne (22kt Gold)	36 200 882-47
	Chrom	36 200 882-00
	Platin gebürstet	36 200 882-06
	Platin	36 200 882-08
	Dark Chrome	36 200 882-19
	Light Gold gebürstet	36 200 882-27
	Messing gebürstet (23kt Gold)	36 200 882-28
	Schwarz matt	36 200 882-33
	Bronze gebürstet	36 200 882-42
	Champagne gebürstet (22kt Gold)	36 200 882-46
	Chrom gebürstet	36 200 882-93
	Dark Platinum gebürstet	36 200 882-99

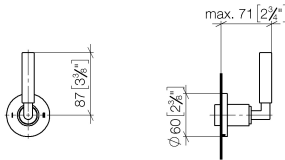
Benötigtes Zubehör



- UP-Zweiwege-Umstellung -** 35 202 970 90
- Max. Einbautiefe 160 mm
 - Min. Einbautiefe 85 mm

36 200 882

mm [inches]



Durchflussdiagramm



Codes & Standards

DIN 4109

ISO 3822

Scottish Water
Byelaws

UK Water Supply
Regulations

Ü-Zeichen



TARA UP-Zweiwege-Umstellung - Champagne (22kt Gold)

TARA

36 200 882

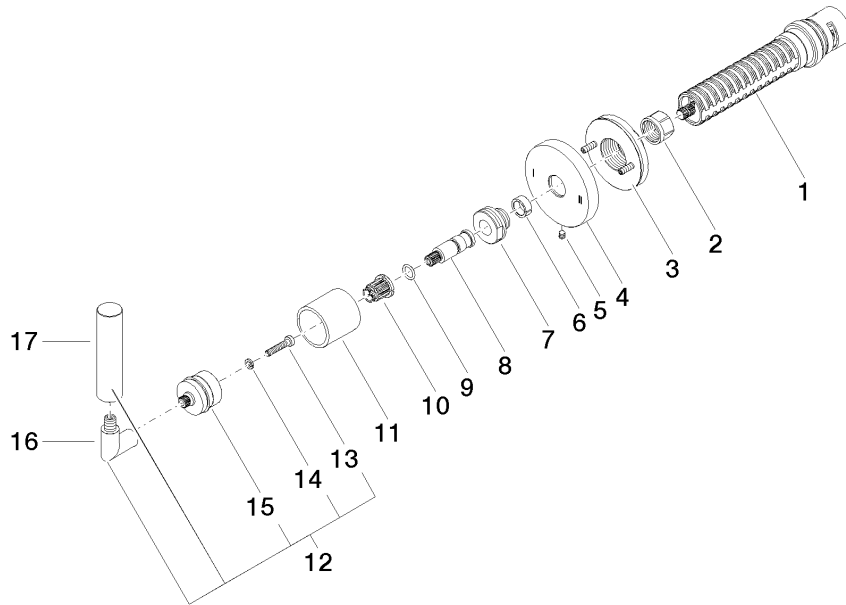
Zertifikate

WRAS_2307

LGA_38

36 200 882

Produktversion ab 4/1/2022





TARA UP-Zweiwege-Umstellung - Champagne (22kt Gold)

TARA

36 200 882

Ersatzteilstückliste

Produktversion ab 4/1/2022

Nr.	Artikelnummer	Benennung	Verbaumenge	Lieferzeit
	90 90 03 304 10 90	Umstellung -	17	2