


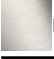



CL.1 Waschtisch-Wand-Einhandbatterie ohne Ablaufgarnitur - Champagne gebürstet (22kt Gold)

CL.1

36 860 705



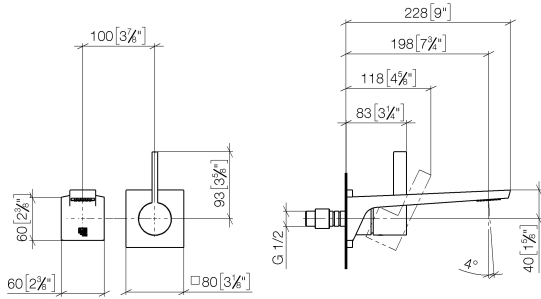
- Ausladung 198 mm
- starrer Auslauf
- rechteckiges Strahlbild mit 40 Einzelstrahlen
- Bohrungsdurchmesser Auslauf 37 mm
- Bohrungsdurchmesser Einhandbatterie 57 mm
- Rosette 80 x 80 mm
- Durchfluss max. 4,5 l/min
- bleifrei
- Dieses Produkt leistet einen Beitrag zur Erfüllung der Vorgaben von nachhaltigen Gebäudezertifizierungen, z.B. LEED®, BREEAM®, DGNB

	Champagne gebürstet (22kt Gold)	36 860 705-46
	Chrom	36 860 705-00
	Platin gebürstet	36 860 705-06
	Dark Chrome	36 860 705-19
	Champagne (22kt Gold)	36 860 705-47
	Dark Platinum gebürstet	36 860 705-99

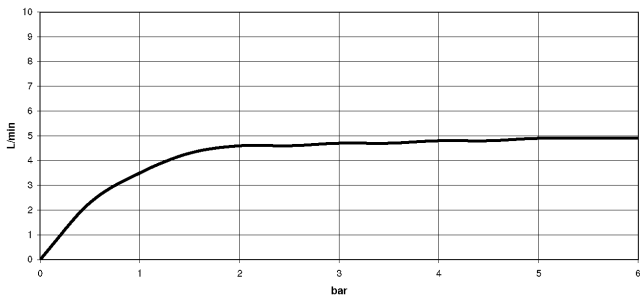
CL.1 Waschtisch-Wand-Einhandbatterie ohne Ablaufgarnitur - Champagne gebürstet (22kt Gold)

CL.1

36 860 705
mm [inches]



Durchflussdiagramm



Codes & Standards

EN 817

NSF372

NSF61



CL.1 Waschtisch-Wand-Einhandbatterie ohne Ablaufgarnitur - Champagne
gebürstet (22kt Gold)

CL.1

36 860 705

Zertifikate

IAPMO_6397

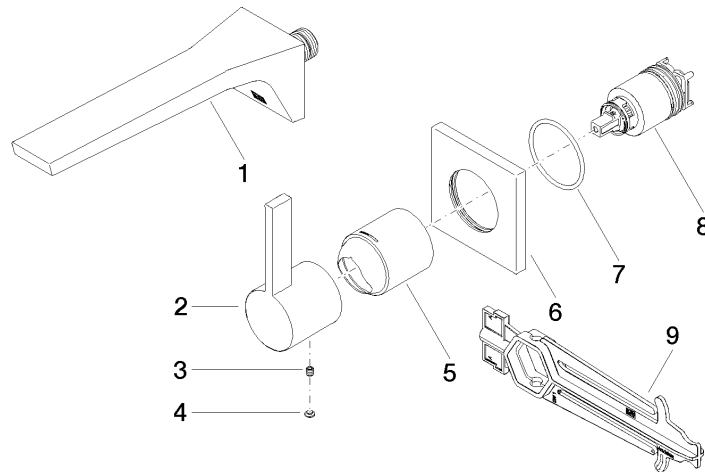
DVGW_DW-
6512DN0

IAPMO_N-4976

36 860 705

Produktversion von 7/1/2023

Ersatzteile für die
anderen
Oberflächenvarianten
finden Sie hier:
Chrom





CL.1 Waschtisch-Wand-Einhandbatterie ohne Ablaufgarnitur - Champagne gebürstet (22kt Gold)

CL.1

36 860 705

Ersatzteilstückliste

Produktversion von 7/1/2023

Nr.	Artikelnummer	Benennung	Verbaumenge	Lieferzeit
	13 800 705-46	CL.1 Waschtisch-Wand-Auslauf ohne Ablaufgarnitur - Champagne gebürstet (22kt Gold)	9	30