

# Productinformatieblad

Specificaties



## Koelunit dakmontage, ClimaSys CU, 1,2kW, 230V, 50/60Hz, IP54

NSYCU1K2RDG

EAN Code: 3606486055397

**Prijs: 2.495,00 EUR**

### Hoofd

range	ClimaSys
product name	CU
productmontage	Dakplaat kast
product or component type	Koelgroep
Installatie	Binnen dak
bestemming product	Voor kast
mounting mode	Met schroeven
Voedingsspanning	220...240 V 1 fase 50 Hz EN/IEC 230 V +/- 6 % 1 fase 60 Hz UL
Nominaal vermogen	1250 W
koelvermogen	1250 W 50/60 Hz L35-L35 800 W 50/60 Hz L35-L50

### Complementair

hoogte	412 mm
breedte	595 mm
diepte	395 mm
[In] rated current	4,3 A
inschakelstroom	16 A
maximaal energieverbruik in W	650 W bij 50/60 Hz, L35-L35 700 W bij 50/60 Hz, L35-L50
energie-efficiëntieverhouding	1,9
control type	Elektronische regelaar
temperatuurinstelbereik	20...50 °C bij 50/60 Hz
omgevingsluchttemperatuur voor werking	In de behuizing: 20...50 °C bij 50/60 Hz Buiten de behuizing: 5...55 °C bij 50/60 Hz
Geluidsniveau	70 dB
druk	32 bar
luchtstroom	Intern circuit: 850 m3/h bij 50/60 Hz Extern circuit: 850 m3/h bij 50/60 Hz
net weight	34,5 kg
koelgastype	R134a (0,156 kg)
type filter	Optionele externe circuitfilter

De weergegeven prijs is de adviesprijs in euro excl. BTW. Deze kan onderhevig zijn aan korting. Neem contact op met uw lokale distributeur of detailhandel voor de daadwerkelijke prijs

<b>Recommended circuit breaker protection</b>	M9F23116
<b>Thermal protection Recommended (fuse)</b>	1 fase 15 A (T)
<b>materiaal</b>	Staal
<b>colour</b>	Grijs (RAL 7035)

## Omgeving

<b>product certifications</b>	UL IEC EN
<b>richtlijnen</b>	2006/42/EG - Machinerichtlijn 2014/30/EU - elektromagnetische compatibiliteit 2011/65/EU - RoHS
<b>standards</b>	EN/ISO 12100 EN 60335-1 EN 60335-2-40 EN 61000-3-2 EN 61000-3-3 EN 61000-6-2 EN 61000-6-3 EN/IEC 63000:2018 EN 14511
<b>IP beschermingsgraad</b>	IP54 conform aan IEC 60529 (op het interne circuit) IP24 conform aan IEC 60529 (op het externe circuit)

## Verpakkingseenheid

<b>Unit Type of Package 1</b>	PCE
<b>Number of Units in Package 1</b>	1
<b>Package 1 Height</b>	46,000 cm
<b>Package 1 Width</b>	48,000 cm
<b>Package 1 Length</b>	62,000 cm
<b>Package 1 Weight</b>	37,000 kg
<b>Unit Type of Package 2</b>	P12
<b>Number of Units in Package 2</b>	4
<b>Package 2 Height</b>	111,000 cm
<b>Package 2 Width</b>	80,000 cm
<b>Package 2 Length</b>	120,000 cm
<b>Package 2 Weight</b>	165,000 kg

## Environmental Data

Schneider Electric wil tegen 2050 de Net Zero-status hebben bereikt via partnerschappen in de toeleveringsketen, materialen met een lagere impact en circulariteit via onze doorlopende campagne "Use Better, Use Longer, Use Again" om de levensduur van producten en de recycleerbaarheid te verlengen.

[Uitleg van Environmental Data](#) >

[Hoe evalueren we de duurzaamheid van producten?](#) >

### Milieuoetafdruk

Totale levenscyclus ecologische voetafdruk 2087

Milieuprofiel van product (PEP) [Milieuprofiel van het product](#)

### Use Better

#### Materialen en verpakking

F-gasvrij Product containing F-gas

Pakket met gerecycleerd karton Ja

Verpakkingen zonder kunststof Nee

[EU-richtlijn RoHS](#) Voldoet

REACH-regelgeving [REACH-verklaring](#)

### Use Again

#### Herverpakken en herfabriceren

Circulair Profiel [Informatie over einde levensduur](#)

Terugname No

WEEE Label  Het product moet op markten van de Europese Unie worden afgevoerd volgens specifieke afvalinzamelingsregels en mag nooit in een gewone vuilnisbak terechtkomen.

Technical Illustration

## Dimensions

---



Offer Marketing Illustration

Energy Label

---



Technical Illustration

Exploded view

---





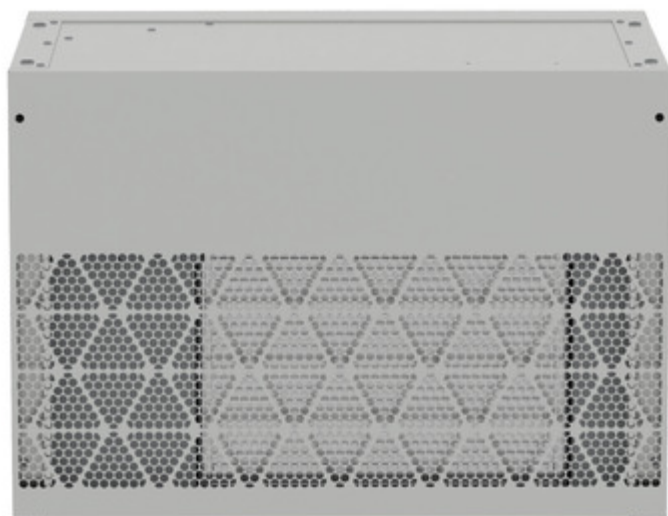
Image of product / Alternate images

Alternative

---









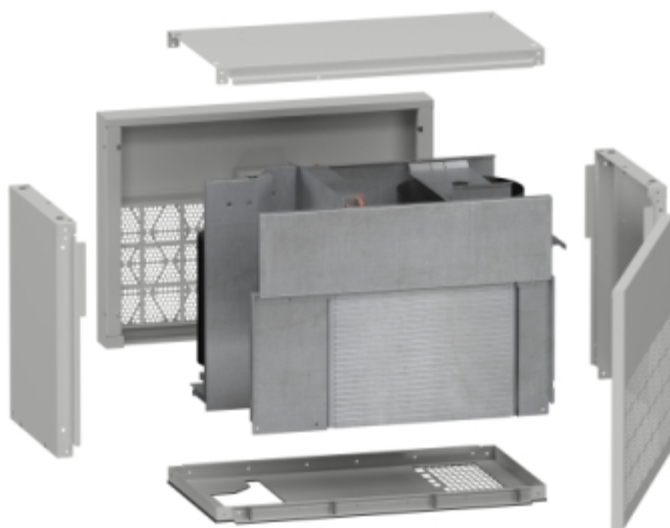
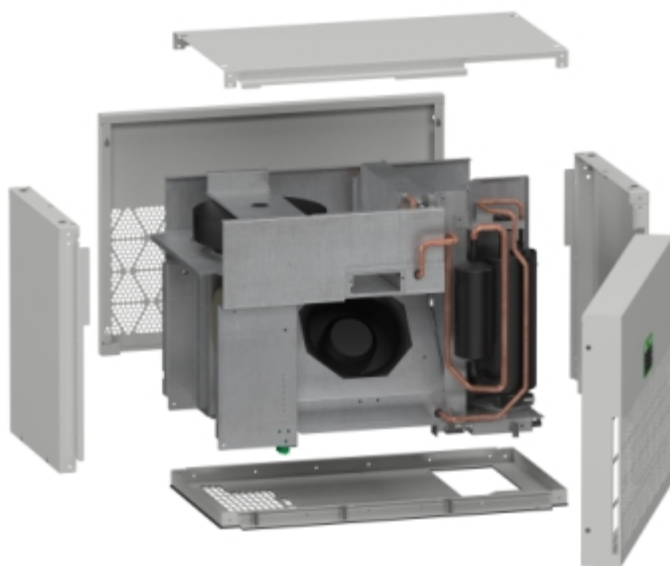


Image of product in real life situation

