

## Regenbrause für Deckeneinbau mit Licht 300 x 240 mm - Dark Chrome

MEM

28 044 980



Passt zu: MEM, LULU, CL.1, IMO, CYO

- Regenbrause 300 x 240 mm
- PURE RAIN, Durchfluss max. 12 l/min (bei 3 Bar)
- PURIFY RAIN, Durchfluss max. 6 l/min (bei 3 Bar)
- Min. Einbautiefe 137,5 mm
- mit Antikalk-System
- zentraler RGBW LED Spot
- RGBW LED Ambientebeleuchtung
- Zur gleichzeitigen Ansteuerung der Strahlarten empfehlen wir das xTool Thermostatmodul
- Bauseits vorzusehen: Zigbee Gateway
- Nicht zur Verwendung im Dampfbad geeignet.

Enthält Leuchtmittel der Energieeffizienzklasse G

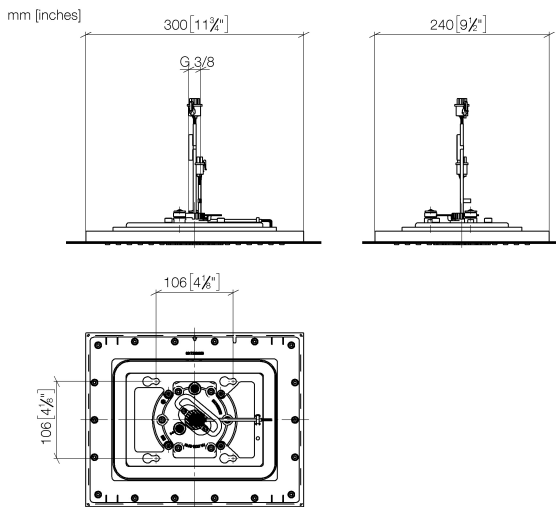
Passt zu MEM, CL.1, IMO, CYO

	Dark Chrome	28 044 980-19
	Chrom	28 044 980-00
	Platin gebürstet	28 044 980-06
	Platin	28 044 980-08
	Light Gold gebürstet	28 044 980-27
	Messing gebürstet (23kt Gold)	28 044 980-28
	Schwarz matt	28 044 980-33
	Champagne gebürstet (22kt Gold)	28 044 980-46
	Champagne (22kt Gold)	28 044 980-47
	Chrom gebürstet	28 044 980-93
	Dark Platinum gebürstet	28 044 980-99

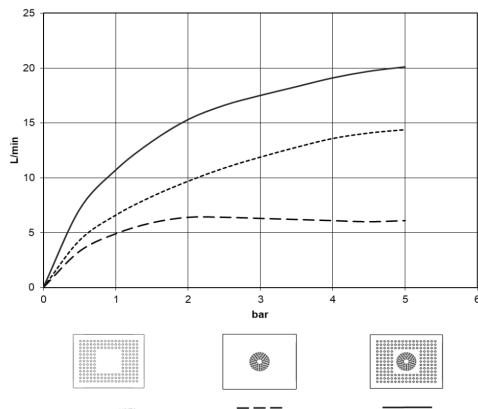
## Regenbrause für Deckeneinbau mit Licht 300 x 240 mm - Dark Chrome

MEM

28 044 980



### Durchflussdiagramm



### Codes & Standards

DIN 4109

ISO 3822

Ü-Zeichen



## Regenbrause für Deckeneinbau mit Licht 300 x 240 mm - Dark Chrome

---

MEM

28 044 980

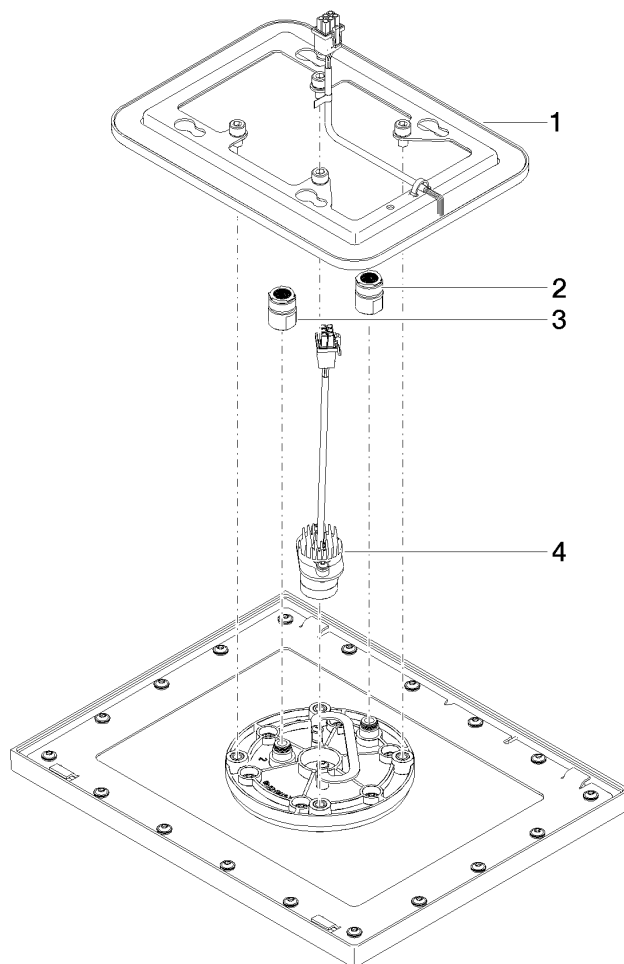
Zertifikate

---

LGA\_38

**Produktversion von 5/1/2022**

Ersatzteile für die  
anderen  
Oberflächenvarianten  
finden Sie hier:  
Chrom





## Regenbrause für Deckeneinbau mit Licht 300 x 240 mm - Dark Chrome

MEM

28 044 980

### Ersatzteilstückliste

#### Produktversion von 5/1/2022

Nr.	Artikelnummer	Benennung	Verbaumenge	Lieferzeit
	90 10 01 224 00 90	Elektro-Komponente -	4	2