

# Productinformatieblad

Specificaties



## Magelis GTU - Advanced touchscreen - 12" - 1280x800p - WXGA

HMIDT651

EAN Code: 3606480687266

**Prijs: 1.649,00 EUR**

### Hoofd

|                               |                                 |
|-------------------------------|---------------------------------|
| range of product              | Harmony GTU                     |
| type aansluitklem             | Aanraakscherm                   |
| product of component type     | Geavanceerd aanraakschermpaneel |
| Us nominale voedingsspanning  | 12...24 V DC voeding            |
| voedingsspanningsgrenzen      | 10,8...28,8 V                   |
| maximaal energieverbruik in W | 11,5 W                          |
| inschakelstroom               | 30 A                            |

### Complementair

|                                      |                                  |
|--------------------------------------|----------------------------------|
| touchscreen resolutie                | 1024 x 1024                      |
| pixelresolutie                       | 1280 x 800                       |
| afmeting display                     | 12.1 inch                        |
| aspectverhouding                     | 4:3                              |
| displaytype                          | Kleur TFT lcd                    |
| resolutie display                    | 1280 x 800 pixels WVGA           |
| kleur display                        | 262144 kleuren                   |
| levensduur<br>achtergrondverlichting | 50.000 uren                      |
| aanraakpaneel                        | Single-touch analoog resistief   |
| type koeling                         | Natuurlijke convectie            |
| installatietype                      | Installatie binnenshuis          |
| afmetingen uitsnijding               | 295 (+ 1/- 0) x 217 (+ 1/- 0) mm |
| breedte                              | 308,5 mm                         |
| hoogte                               | 230,5 mm                         |
| diepte                               | 67 mm                            |
| gewicht product                      | 3 kg                             |

### Omgeving

|                        |                                      |
|------------------------|--------------------------------------|
| IP beschermingsgraad   | Voorpaneel: IP66<br>Voorpaneel: IP67 |
| NEMA beschermingsgraad | NEMA 4X voorpaneel                   |

De weergegeven prijs is de adviesprijs in euro excl. BTW. Deze kan onderhevig zijn aan korting. Neem contact op met uw lokale distributeur of detailhandel voor de daadwerkelijke prijs

|   |  |
|---|--|
| <b>normen</b>                                 | UL 508<br>ANSI/ISA 12-12-01<br>Klasse I afdeling 2 CSA C22.2 Nr 213<br>CSA C22.2 Nr. 142<br>IEC 61132-2  |
| <b>productcertificaten</b>                    | CULus<br>KC<br>CE<br>RCM<br>UKCA<br>UKEX   |
| <b>omgevingsluchttemperatuur voor werking</b> | 0...60 °C In overeenstemming met IEC 61131-2   |
| <b>omgevingsluchttemperatuur voor opslag</b>  | -20...60 °C  |
| <b>relatieve vochtigheid</b>                  | 10...90 % niet-condenserend  |
| <b>bedrijfshoogte</b>                         | 2000 m   |
| <b>trillingsweerstand</b>                     | 3,5 mm constante amplitude (f = 5...9 Hz) In overeenstemming met IEC 61131-2<br>9,8 m/s <sup>2</sup> (f = 9...150 Hz) In overeenstemming met IEC 61131-2 |
| <b>schokbestendigheid</b>                     | 147 m/s <sup>2</sup> In overeenstemming met IEC 61131-2  |
| <b>elektromagnetische compatibiliteit</b>     | Elektrostatische ontlading immuniteitstest niveau 3 In overeenstemming met IEC 61000-4-2   |

## Verpakkingseenheid

|  |            |
|--|------------|
| <b>Eenheidstype van verpakking 1</b>   | PCE        |
| <b>Aantal eenheden in verpakking 1</b> | 1          |
| <b>verpakking 1 hoogte</b>             | 19,500 cm  |
| <b>verpakking 1 breedte</b>            | 33,500 cm  |
| <b>verpakking 1 lengte</b>             | 44,000 cm  |
| <b>verpakking_1_gewicht</b>            | 4,415 kg   |
| <b>Eenheidstype van verpakking 2</b>   | BB1        |
| <b>Aantal eenheden in verpakking 2</b> | 2          |
| <b>verpakking 2 hoogte</b>             | 42,500 cm  |
| <b>verpakking 2 breedte</b>            | 35,500 cm  |
| <b>verpakking 2 lengte</b>             | 45,500 cm  |
| <b>verpakking 2 gewicht</b>            | 9,745 kg   |
| <b>Eenheidstype van verpakking 3</b>   | P12        |
| <b>Aantal eenheden in verpakking 3</b> | 20         |
| <b>verpakking_3_hoogte</b>             | 105,000 cm |
| <b>verpakking 3 breedte</b>            | 80,000 cm  |
| <b>verpakking 3 lengte</b>             | 120,000 cm |
| <b>verpakking 3 gewicht</b>            | 113,450 kg |

## contractuele waarborg

|                              |    |
|------------------------------|----|
| <b>Garantie (in maanden)</b> | 18 |
|------------------------------|----|

Schneider Electric wil tegen 2050 de Net Zero-status hebben bereikt via partnerschappen in de toeleveringsketen, materialen met een lagere impact en circulariteit via onze doorlopende campagne "Use Better, Use Longer, Use Again" om de levensduur van producten en de recycleerbaarheid te verlengen.

[Uitleg van Environmental Data >](#)

[Hoe evalueren we de duurzaamheid van producten? >](#)

### Milieuoetafdruk

|   |   |
|---|---|
| Totale levenscyclus ecologische voetafdruk              | 649 kg CO2 eq.                                |
| Koolstofvoetafdruk van de fabricagefase [A1–A3]         | 174 kg CO2 eq.                                |
| Koolstofvoetafdruk van de distributiefase [A4]          | 1 kg CO2 eq.                                  |
| Koolstofvoetafdruk van de installatiefase [A5]          | 1 kg CO2 eq.                                  |
| Koolstofvoetafdruk van de gebruiksfase [B2, B3, B4, B6] | 470 kg CO2 eq.                                |
| Koolstofvoetafdruk van de einde-levensfase [C1–C4]      | 3 kg CO2 eq.                                  |
| Milieu Profiel  | <a href="#">Milieuprofiel van het product</a> |

## Use Better

### Materialen en verpakking

|                                |  |
|--------------------------------|--|
| F-gasvrij                      | Only air and vacuum used for insulation / breaking, no F-gas including SF6       |
| Pakket met gerecycleerd karton | Ja   |
| Verpakkingen zonder kunststof  | Nee  |
| SCIP-nummer                    | Bec78d47-e62d-44d7-8e6f-c4f5bb86ee60   |
| RoHS-richtlijn van de EU       | <a href="#">Conform door vrijstelling</a>  |
| REACH-verordening              | <a href="#">Referentie bevat zorgwekkende stoffen (SVHC) boven drempelwaarde</a> |
| Halogeenvrije status           | Het product bevat halogeen boven de drempelwaarden                               |
| PVC-vrij                       | Nee  |
| Siliconenvrij                  | Nee  |

## Use Longer

### Levensduurverlenging

|           |     |
|-----------|-----|
| Reparatie | Nee |
|-----------|-----|

## Use Again

### Herverpakken en herfabriceren

|  |  |
|--|--|
| Percentage mogelijke recycleerbaarheid | 56   |
| Circulair Profiel                      | <a href="#">Informatie over einde levensduur</a> |
| Terugname                              | Ja   |

WEEE-label

Het product moet op markten van de Europese Unie worden afgevoerd volgens specifieke afvalinzamelingsregels en mag nooit in een gewone vuilnisbak terechtkomen.

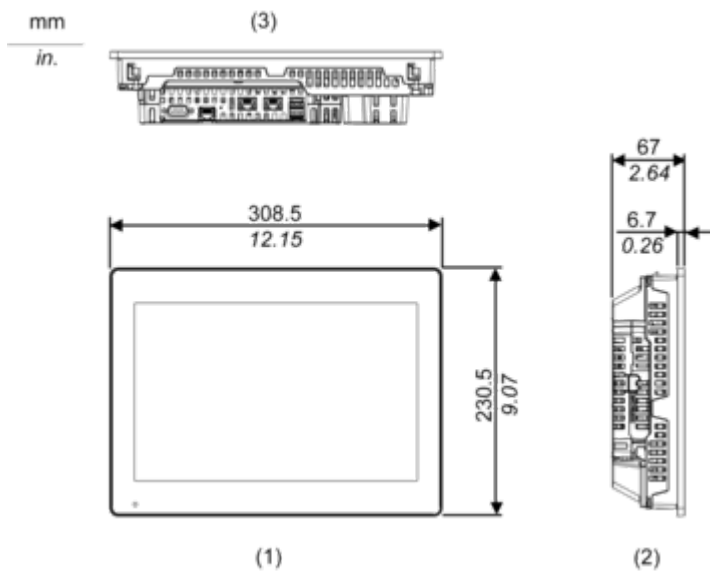
---

Dimensions Drawings

External Dimensions

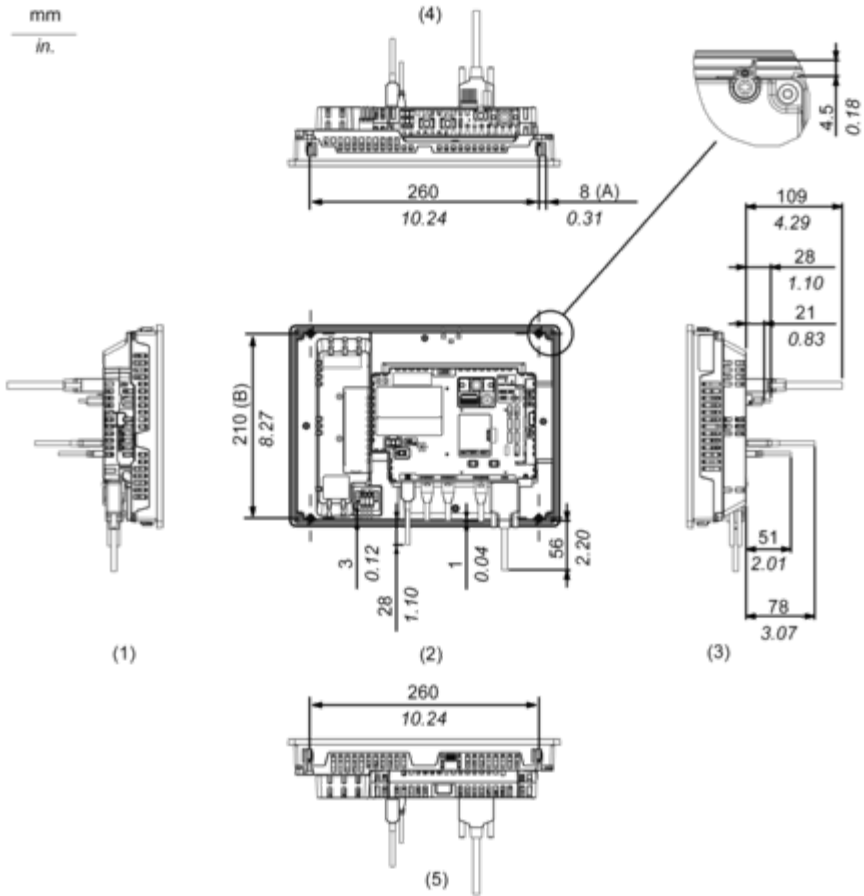
---

Display Unit with Box Module



- 1 Front
- 2 Left
- 3 Bottom

Installation with Installation Fasteners and Dimensions with Cables



(A) Rotation area of the fastener

(B) Pitch of the center of installation fastner screws

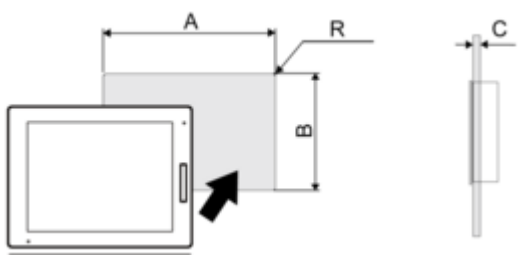
- 1 Right
- 2 Front
- 3 Left
- 4 Bottom
- 5 Top

Mounting and Clearance

Mounting

---

Panel Cut Dimensions



Dimensions in mm

| A           | B           | C       | R      |
|-------------|-------------|---------|--------|
| 295 (+1/-0) | 217 (+1/-0) | 1.6...5 | 3 max. |

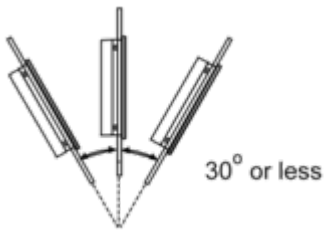
Dimensions in in.

| A                | B               | C          | R         |
|------------------|-----------------|------------|-----------|
| 11.61 (+0.04/-0) | 8.54 (+0.04/-0) | 0.06...0.2 | 0.12 max. |

## Installation Requirements

---

### Mounting Angle



When installing this product in a slanted position with an incline more than 30°, the ambient temperature must not exceed 40 °C (104 °F). You may need to use forced air cooling (fan, A/C) to ensure the ambient operating temperature is 40 °C or less (104 °F or less).

Clearance

---

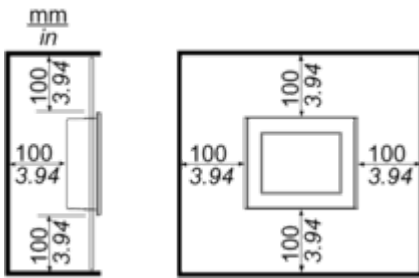


Image of product / Alternate images

Alternative

---

