

NL  
EN  
FR



GEBRUIKSINSTRUCTIES  
USERMANUAL  
INITIATION D' UTILISATION

SINK COLLECTION

LEES DEZE INSTRUCTIES  
VOOR GEBRUIK!

---

READ THESE INSTRUCTIONS  
BEFORE ASSEMBLING!

---

LISEZ CES INSTRUCTIONS AVANT  
D'INSTALLER!

[loox.eu](http://loox.eu)



NEUTRALE  
ZEEP

NEUTRAL  
SOAP

SAVON AU PH  
NEUTRE



ZACHTE  
DOEK

SOFT  
CLOTH

TORCHON DOUX



LAUW  
WATER

LUKEWARM  
WATER

EAU TIÈDE



GEBRUIK GEEN  
SCHUURMIDDELEN

DO NOT USE  
ABRASIVE AGENTS

NE PAS UTILISER  
DE PRODUITS  
ABRASIFS



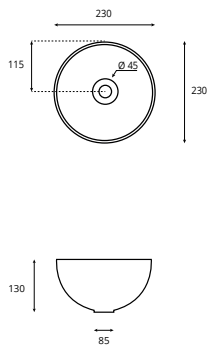
GEEN ZUREN OF  
ANTIOXIDANTEN

NO ACIDS OR  
ANTIOXIDANTS

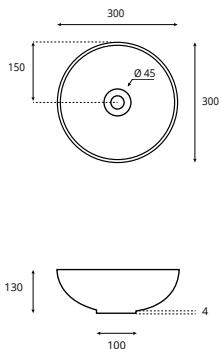
NE PAS UTILISER  
D'ACIDES NI  
D'ANTIOXYDANTS



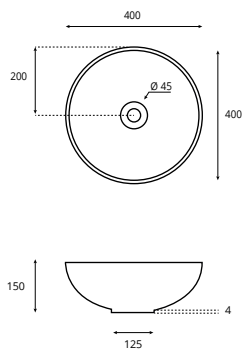
Ceramic  
Small



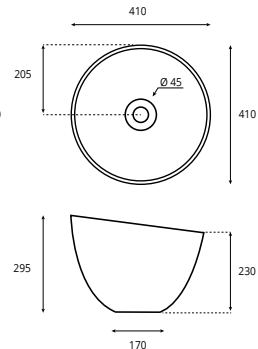
Ceramic  
 $\varnothing 30$



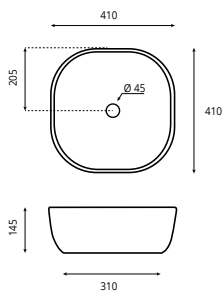
Ceramic  
 $\varnothing 40$



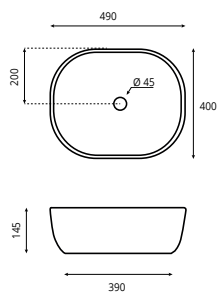
Ceramic  
High



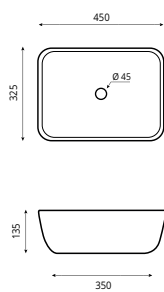
Ceramic  
Square



Ceramic  
Rectangle



Ceramic  
Rectangle Medium



## Verzorging en onderhoud

---

NL **Let op! Lees deze instructies voor montage en gebruik! Controleer op schade voor montage. Na montage gemelde beschadigen geven geen recht op garantie.**

### Voor installatie:

Plaats het artikel dat u hebt gekocht tijdens installatie op een schoon, droog oppervlak om krassen te voorkomen. Zorg dat restanten van bevestigingsmateriaal niet op het oppervlak van het artikel opdrogen. Verwijder restanten van bevestigingsmateriaal met een vochtige doek voor deze opdrogen. Gebruik hiervoor een zachte doek en nooit schuursponsjes die krassen op het oppervlak kunnen veroorzaken.

### Algemene aanbevelingen voor reiniging:

- > Gebruik voor de dagelijkse reiniging van de wasbak een zachte doek met lauw water en neutrale zeep.
- > Maak de wasbak na elk gebruik met een zachte droge doek droog. Hiermee voorkomt u kalkaanslag die wordt veroorzaakt door kalk in het water.
- > Schenk geen gekleurde vloeistoffen in de wasbak en laat hierin ook geen vloeistoffen staan, want hierdoor kunnen vlekken ontstaan. Als dit wel gebeurt, maak dan de wasbak zo snel mogelijk schoon.
- > We ontraden installatie op een plek waar het artikel in contact kan komen met voedsel, vet, alcohol of diverse chemische middelen.
- > We ontraden het gebruik reinigingsmiddelen die zuren of krachtige antioxidanten bevatten, omdat deze het artikel kunnen beschadigen.

### Aanbevelingen voor onderhoud Sink Ceramic (small):



We raden aan deze met water en neutrale zeep te reinigen. Regelmatig reinigen met niet schurende middelen en niet krassende sponsjes. Sponsjes met een hard oppervlak kunnen de beschermende laag op de wasbak krassen en beschadigen, waardoor de wasbak poreuzer wordt en eerder vuil zal vasthouden.

### Aanbevelingen voor onderhoud Sink Ceramic Raw (small):



Deze collectie wasbakken is met de hand gemaakt. We raden aan deze met water en neutrale zeep te reinigen. Gebruik daarom geen korrelige reinigingsmiddelen of scrubmiddelen. En natuurlijk moeten op de wasbak nooit objecten worden geplaatst die krassen kunnen veroorzaken. Het gebruik van agressieve middelen, zoals bleekmiddelen, metalen of zeer stugge borstels, zuren, oplosmiddelen, etc. dient te worden vermeden.

Bij ceramic RAW waskommen raden we aan om het product zo nu en dan te behandelen met een olie of wasachtig achtig product. Dit haalt de originele kleur op en vervaagd vlekken die bijv. zijn ontstaan door zeer kalkrijk water.

### Aanbevelingen voor onderhoud Sink Ceramic Terrazzo (small):



We raden aan deze met water en neutrale zeep te reinigen. Gebruik geen korrelige reinigingsmiddelen of scrubmiddelen. En natuurlijk moeten op de wasbak nooit objecten worden geplaatst die krassen kunnen veroorzaken. Het gebruik van agressieve middelen, zoals bleekmiddelen, metalen of zeer stugge borstels, zuren, oplosmiddelen, etc. dient te worden vermeden.

Claims voor artikelen worden niet erkend als de beschreven voorzorgsmaatregelen niet zijn opgevolgd.

## Care and maintenance

---

EN **Please note! Read these instructions prior to assembly and use! Check for damage before assembly. Any damage reported after assembly is not covered by the guarantee.**

### Before installation:

During installation of the piece you have acquired, handle it on a clean, dry surface to prevent scratching. Residues of setting materials should not be allowed to harden on the surface of the piece. To clean off residues of setting materials before they harden, remove them with a damp cloth, always avoiding scouring pads that could scratch the surface.

### General cleaning recommendations:

- > Use a soft cloth with lukewarm water and neutral soap for daily cleaning of the washbasin.
- > Wipe it with a soft, dry cloth after each use. This will prevent the appearance of stains caused by the limescale in the water.
- > Do not leave standing liquid or pour coloured liquids in the washbasin, as this could leave marks in the basin. If this occurs, clean as quickly as possible.
- > Installation of the piece in places where it could come into contact with food, grease, alcohol or diverse chemical agents is not recommended.
- > The application of cleaning products that contain acids or powerful antioxidants is not recommended, as this could damage the piece.

---

### Maintenance recommendations Sink Ceramic (small):



Clean regularly with non-abrasive products and non-scratching sponges. Sponges with hard surfaces can scratch and strip off the protective coating on the washbasin, making it more porous and therefore more vulnerable to dirt.

---

### Maintenance recommendations Sink Ceramic Raw (small):



As this is a collection of washbasins produced using a manual process, cleaning with water and neutral soap is recommended. The use of granular cleaning products or exfoliating creams should be avoided. Naturally, objects that could scratch the washbasin should never be placed on it. The use of any abrasive product, such as bleaches, metal or very stiff brushes, acids, solvents, etc., should be avoided.

To maintain the aesthetics of Ceramic RAW sinks, we recommend applying a light oil-based product layer once and a while. For example, liquid paraffin or a wax finish. This coating will enhance the original colour of the washbasins and will fade away stains due to calcareous water.

---

### Maintenance recommendations Sink Ceramic Terrazzo (small):



Cleaning with water and neutral soap is recommended. The use of granular cleaning products or exfoliating creams should be avoided. Naturally, objects that could scratch the washbasin should never be placed on it. The use of any abrasive product, such as bleaches, metal or very stiff brushes, acids, solvents, etc., should be avoided.

---

Claims for pieces will not be admitted if the precautions described here are not followed.





Scan code for solutions



Find the following words in the puzzle. Words are hidden → ↓ and ↘

QUALITYMATTERS

MADEINHOLLAND

TOILETPAPER

LOOXGOOD

DRAWERBOX

BLACKLINE

COLOURBOX

BATHSHELF

SOLIDOAK

HANDMADE

BATHROOM

STYLISH

SHOWER

MIRROR

TRENDY

CLOSED

WATER

LOOX

WOOD



**NL** Voor servicemeldingen kunt u terecht bij de partij waar u ons product heeft aangeschaft. Wijzigingen voorbehouden. Onder voorbehoud van druk- en zelffouten. Afmetingen zijn indicatief. Looox B.V. is niet aansprakelijk voor schade die zou kunnen voortvloeien uit het gebruik maken van uw Looox product(en).

**FR** Pour les plaintes s'il vous plaît contacter la partie où vous avez acheté le produit. Sous réserve de fautes d'impression. Sous réserve de modifications. Sous réserve d'erreur et de fautes d'impression. Les dimensions sont données à titre indicatif. Looox BV n'est pas responsable de dommages résultant de l'utilisation et du montage de produits Looox.

**EN** For complaints please contact the party from whom you purchased the product. Subject to change without notice. Subject to printing and typographical errors. Dimensions are indicative. Looox BV excludes any liability arising from using and/or installing Looox product(s).

