

Regenbrause mit Deckenanbindung FlowReduce 220 mm - Dark Platinum gebürstet

IMO

28 668 970



- Regenbrause Ø 220 mm
- PURE RAIN, Durchfluss max. 7 l/min (bei 3 Bar)
- Funktion ab: 6 l/min
- Rosette Ø 60 mm wahlweise
- Anschluss 1/2"
- mit Antikalk-System
- mit Leerlauf-Funktion
- Dieses Produkt leistet einen Beitrag zur Erfüllung der Vorgaben von nachhaltigen Gebäudezertifizierungen, z.B. LEED®, BREEAM®, DGNB

Passt zu: IMO, TARA, LISSÉ, VAIA, META, CYO

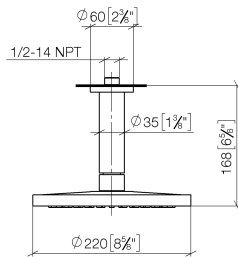
Passt zu IMO, META, TARA, VAIA, LISSÉ, CYO

| | | |
|--|---------------------------------|---------------|
| | Dark Platinum gebürstet | 28 668 970-99 |
| | Chrom | 28 668 970-00 |
| | Platin gebürstet | 28 668 970-06 |
| | Platin | 28 668 970-08 |
| | Dark Chrome | 28 668 970-19 |
| | Light Gold | 28 668 970-26 |
| | Light Gold gebürstet | 28 668 970-27 |
| | Messing gebürstet (23kt Gold) | 28 668 970-28 |
| | Schwarz matt | 28 668 970-33 |
| | Bronze gebürstet | 28 668 970-42 |
| | Champagne gebürstet (22kt Gold) | 28 668 970-46 |
| | Champagne (22kt Gold) | 28 668 970-47 |
| | Chrom gebürstet | 28 668 970-93 |

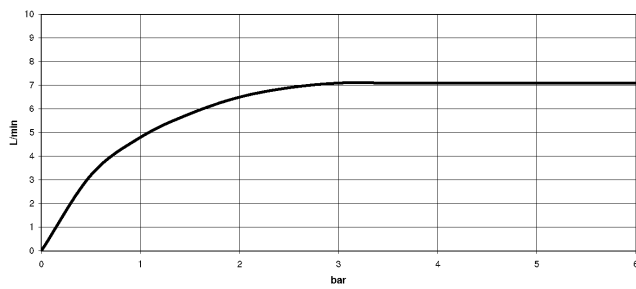
Regenbrause mit Deckenanbindung FlowReduce 220 mm - Dark Platinum gebürstet

IMO

28 668 970
mm [inches]



Durchflussdiagramm



Codes & Standards

DIN 4109

ISO 3822

Ü-Zeichen



Regenbrause mit Deckenanbindung FlowReduce 220 mm - Dark Platinum gebürstet

IMO

28 668 970

Zertifikate

LGA_38

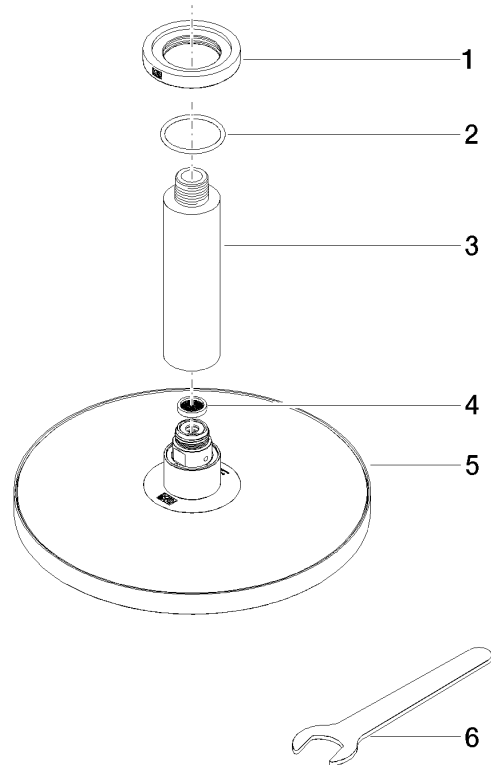
Regenbrause mit Deckenanbindung FlowReduce 220 mm - Dark Platinum gebürstet

IMO

28 668 970

Produktversion von 4/1/2024

Ersatzteile für die
anderen
Oberflächenvarianten
finden Sie hier:
Chrom





Regenbrause mit Deckenanbindung FlowReduce 220 mm - Dark Platinum
gebürstet

IMO

28 668 970

Ersatzteilstückliste

Produktversion von 4/1/2024

| Nr. | Artikelnummer | Benennung | Verbaumenge | Lieferzeit |
|-----|-----------------|--|-------------|------------|
| | 09 27 22 040-99 | Rosette Ø 60 x Ø 35 x 9 mm - Dark Platinum gebürstet | 6 | 30 |