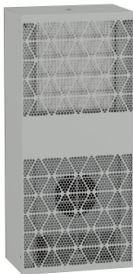


# Productinformatieblad

Specificaties



## Koelunit buiten aangesloten, ClimaSys CU, 1kW, 2 polen, 400/460V, 50/60Hz, IP55

NSYCUHD1K2P4DG

EAN Code: 3606486055595

**Prijs: 3.050,00 EUR**

### Hoofd

range	ClimaSys
product name	CU
productmontage	Zijkant
product or component type	Koelgroep
Installatie	Buiten zijkant
bestemming product	Voor kast
mounting mode	Met schroeven
Voedingsspanning	380...415 V 2 fasen 50 Hz EN/IEC 400/460 V +/- 6 % 2 fasen 60 Hz UL
Nominaal vermogen	1000 W
koelvermogen	1000 W 50/60 Hz L35-L35 870 W 50/60 Hz L35-L50

### Complementair

hoogte	780 mm
breedte	345 mm
diepte	215 mm
[In] rated current	4,0 A
inschakelstroom	2 A
maximaal energieverbruik in W	480 W bij 50/60 Hz, L35-L35 530 W bij 50/60 Hz, L35-L50
energie-efficiëntieverhouding	2,1
control type	Elektronische regelaar
temperatuurinstelbereik	20...50 °C bij 50/60 Hz
omgevingsluchttemperatuur voor werking	In de behuizing: 20...50 °C bij 50/60 Hz Buiten de behuizing: -20...55 °C bij 50/60 Hz
Geluidsniveau	70 dB
druk	30 bar
luchtstroom	Intern circuit: 550 m3/h bij 50/60 Hz Extern circuit: 850 m3/h bij 50/60 Hz
net weight	27,4 kg
koelgastype	R134a (0,174 kg)
type filter	Extern circuit

De weergegeven prijs is de adviesprijs in euro excl. BTW. Deze kan onderhevig zijn aan korting. Neem contact op met uw lokale distributeur of detailhandel voor de daadwerkelijke prijs

<b>Recommended circuit breaker protection</b>	M9F23216
<b>Thermal protection Recommended (fuse)</b>	2 fasen 15 A (T)
<b>materiaal</b>	Staal
<b>colour</b>	Grijs (RAL 7035)

## Omgeving

<b>product certifications</b>	UL IEC EN
<b>richtlijnen</b>	2006/42/EG - Machinerichtlijn 2014/30/EU - elektromagnetische compatibiliteit 2011/65/EU - RoHS
<b>standards</b>	EN/ISO 12100 EN 60335-1 EN 60335-2-40 EN 61000-3-2 EN 61000-3-3 EN 61000-6-2 EN 61000-6-3 EN/IEC 63000:2018 EN 14511
<b>IP beschermingsgraad</b>	IP55 conform aan IEC 60529 (op het interne circuit) IP24 conform aan IEC 60529 (op het externe circuit)

## Verpakkingseenheid

<b>Unit Type of Package 1</b>	PCE
<b>Number of Units in Package 1</b>	1
<b>Package 1 Height</b>	87,500 cm
<b>Package 1 Width</b>	25,500 cm
<b>Package 1 Length</b>	42,500 cm
<b>Package 1 Weight</b>	30,000 kg
<b>Unit Type of Package 2</b>	P12
<b>Number of Units in Package 2</b>	6
<b>Package 2 Height</b>	101,900 cm
<b>Package 2 Width</b>	80,000 cm
<b>Package 2 Length</b>	120,000 cm
<b>Package 2 Weight</b>	202,000 kg

## Environmental Data

Schneider Electric wil tegen 2050 de Net Zero-status hebben bereikt via partnerschappen in de toeleveringsketen, materialen met een lagere impact en circulariteit via onze doorlopende campagne "Use Better, Use Longer, Use Again" om de levensduur van producten en de recycleerbaarheid te verlengen.

[Uitleg van Environmental Data](#) >

[Hoe evalueren we de duurzaamheid van producten?](#) >

### Milieuoetafdruk

Totale levenscyclus ecologische voetafdruk 1556

Milieuprofiel van product (PEP) [Milieuprofiel van het product](#)

### Use Better

#### Materialen en verpakking

Pakket met gerecycleerd karton Ja

Verpakkingen zonder kunststof Nee

[EU-richtlijn RoHS](#) Voldoet

REACH-regelgeving [REACH-verklaring](#)

### Use Again

#### Herverpakken en herfabriceren

Circulair Profiel [Informatie over einde levensduur](#)

Terugname No

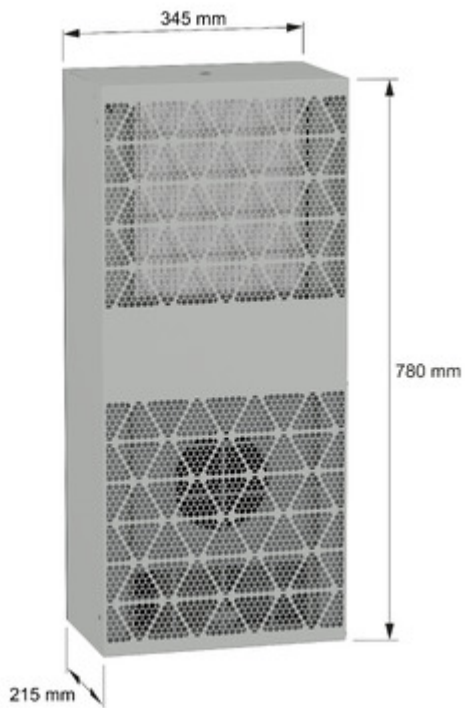
WEEE Label  Het product moet op markten van de Europese Unie worden afgevoerd volgens specifieke afvalinzamelingsregels en mag nooit in een gewone vuilnisbak terechtkomen.

# Productinformatieblad NSYCUHD1K2P4DG

Technical Illustration

## Dimensions

---



# Productinformatieblad NSYCUHD1K2P4DG

Offer Marketing Illustration

Energy Label

---

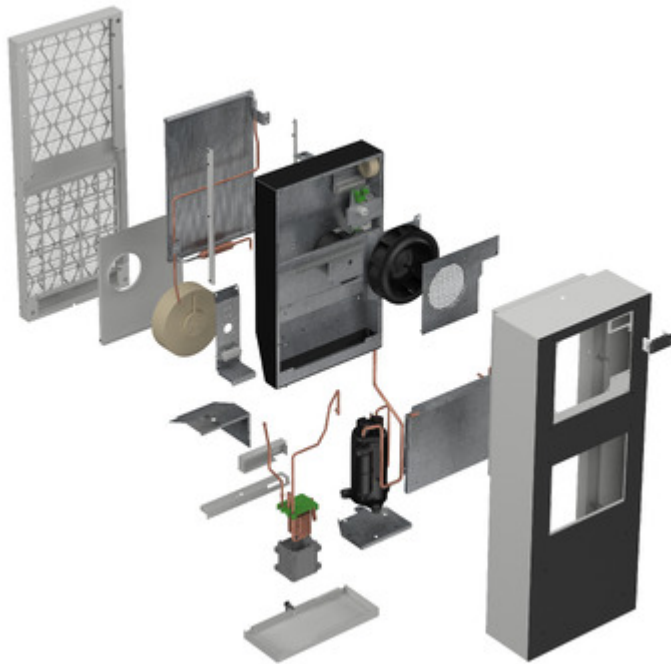


# Productinformatieblad NSYCUHD1K2P4DG

Technical Illustration

Exploded view

---

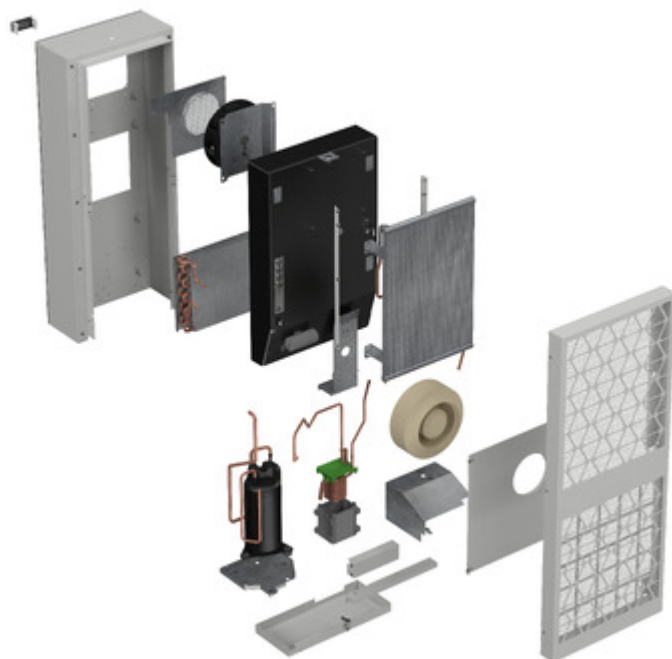


# Productinformatieblad NSYCUHD1K2P4DG

Technical Illustration

Exploded view

---

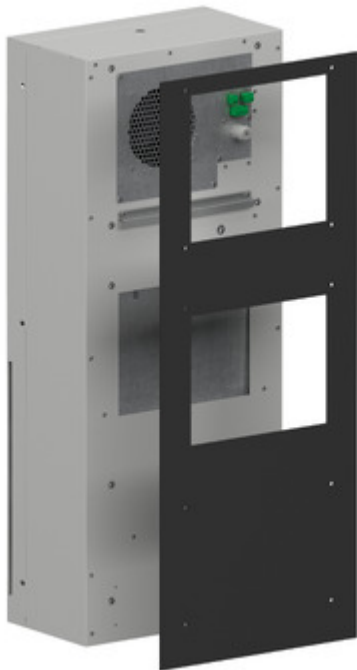


# Productinformatieblad NSYCUHD1K2P4DG

Technical Illustration

Exploded view

---

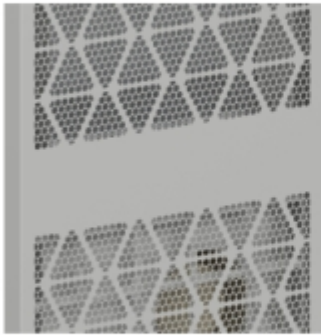


# Productinformatieblad NSYCUHD1K2P4DG

Image of product / Alternate images

Alternative

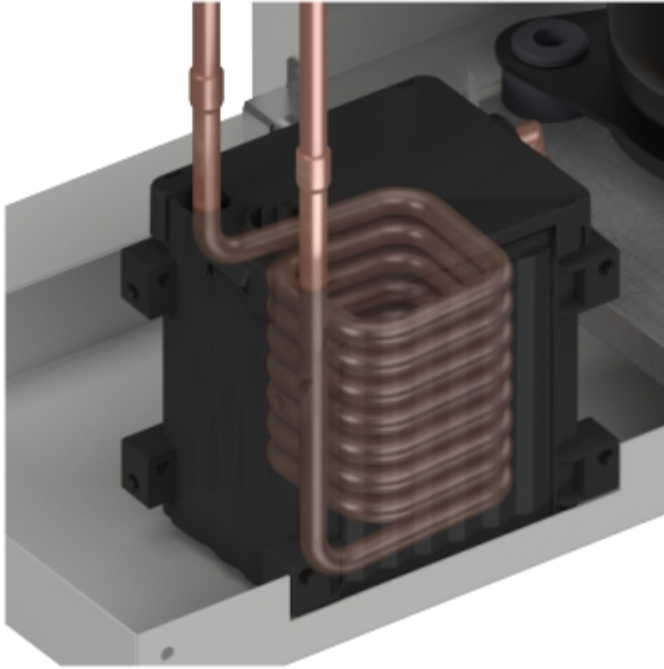
---



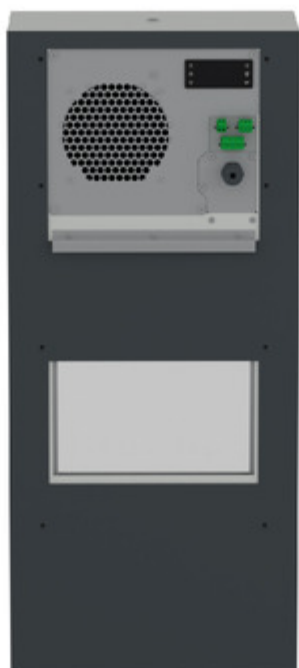
# Productinformatieblad NSYCUHD1K2P4DG



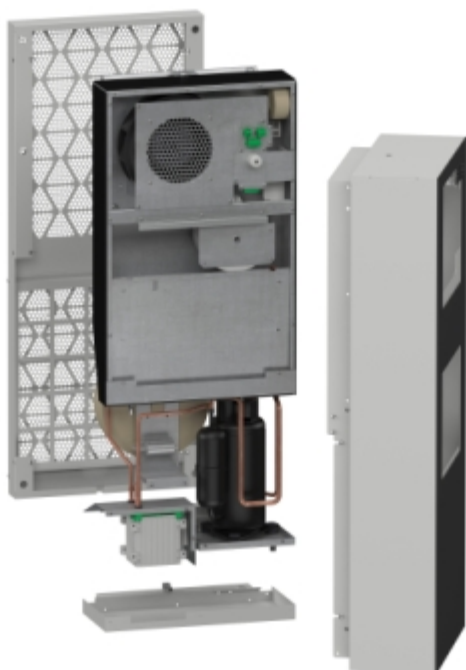
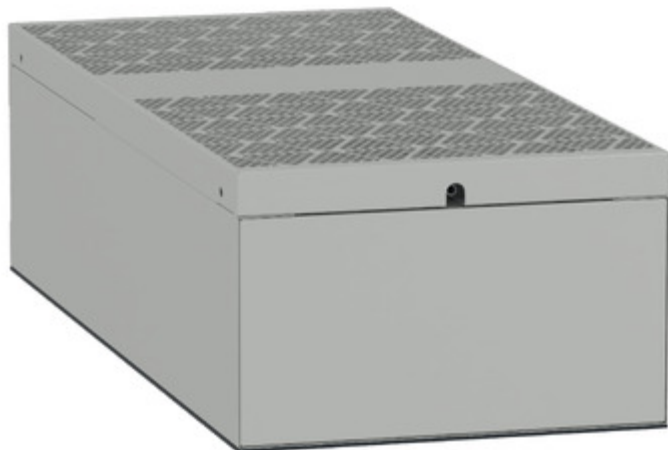
# Productinformatieblad NSYCUHD1K2P4DG



# Productinformatieblad NSYCUHD1K2P4DG



# Productinformatieblad NSYCUHD1K2P4DG



# Productinformatieblad NSYCUHD1K2P4DG

