



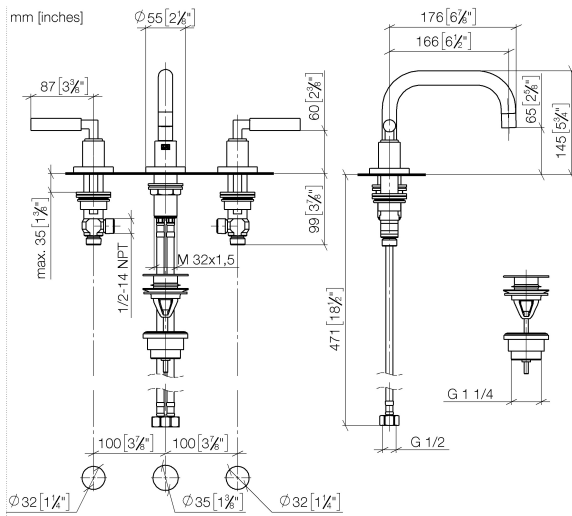


TARA Waschtisch-Dreilochbatterie mit Ablaufgarnitur - Dark Brass gebürstet

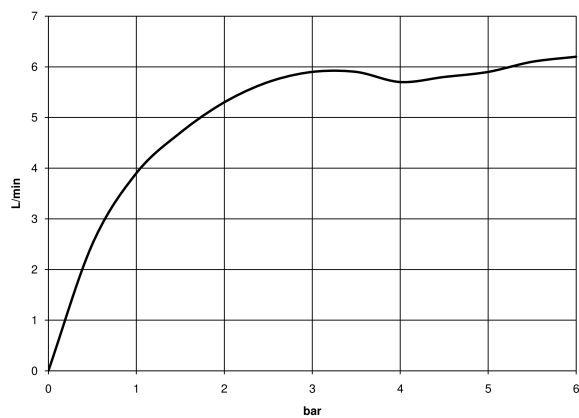
TARA

20 705 882 Produktversion ab 01.04.2024

20 705 882 Produktversion ab 01.04.2024



Durchflussdiagramm

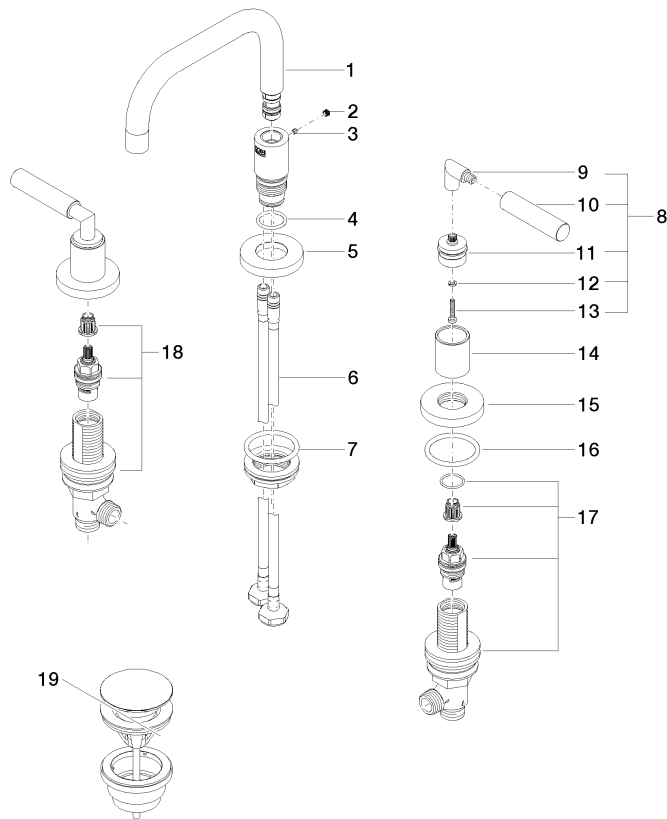


Zertifikate

WRAS_2303

LGA_38

GDV_0400



Ersatzteilstückliste

Nr.	Artikelnummer	Benennung	Verbaumenge	Lieferzeit
16	90 14 10 043 00 90	O-Ring 40,0 x 4,0 mm -	2,00	2
15	09 27 89 105-39	Rosette Ø 55 x Ø 47,3 x 9 mm - Dark Brass gebürstet	2,00	60
6	04 30 04 019 00 90	Druckschlauch mit Überwurfmutter M10x1 x 1/2" x 420 mm -	2,00	2
19	10 125 970-39	Ablaufgarnitur mit Druckverschluss 1 1/4" - Dark Brass gebürstet	1,00	-
Ersatzteil nicht mehr bestellbar, bitte bestellen Sie den Nachfolgeartikel				
12	90 30 11 029 00 90	Anschluss Federring Ø 4 -	2,00	2
1	90 28 22 370 00-39	Auslauf	1,00	-
Ersatzteil nicht mehr bestellbar, bitte bestellen Sie den Nachfolgeartikel				
8	04 20 88 052 10-39	Zubehör - Dark Brass gebürstet	2,00	60
14	09 21 02 140-39	Haube Ø 30 x 36 mm - Dark Brass gebürstet	2,00	60
10	09 20 88 052-39	Griff Ø 17 x 70 mm - Dark Brass gebürstet	2,00	60
5	09 28 10 140-39	Rosette für Waschtisch-Dreilochbatterie Ø 59 x Ø 27,5 x 9 mm - Dark Brass gebürstet	1,00	60
2	90 31 20 109 00 90	Stopfen -	1,00	2
17	90 17 11 040 50 90	Seitenventil , linksschließend 1/2" -	1,00	2
11	90 12 12 219 00-39	Aufnahme	2,00	-
Ersatzteil nicht mehr bestellbar, bitte bestellen Sie den Nachfolgeartikel				
13	90 30 30 075 00 90	Befestigung Zylinderschraube mit Innensechskant niedriger Kopf M4 x 20 mm -	2,00	2
4	09 14 10 015 90	O-Ring EPDM 70 21,5 x 2,5 mm -	1,00	2
7	04 23 10 009 02 90	Befestigung mit Dichtungen M32 x 1,5 -	1,00	2
9	04 18 20 022 00-39	Griff Winkelstück 26 x 23 x 12 mm - Dark Brass gebürstet	2,00	30
3	09 31 11 099 90	Befestigung Gewindestift mit Innensechskant mit Kegelpuppe M4 x 4 -	1,00	2
18	90 17 11 040 51 90	Seitenventil , rechtsschließend 1/2" -	1,00	2