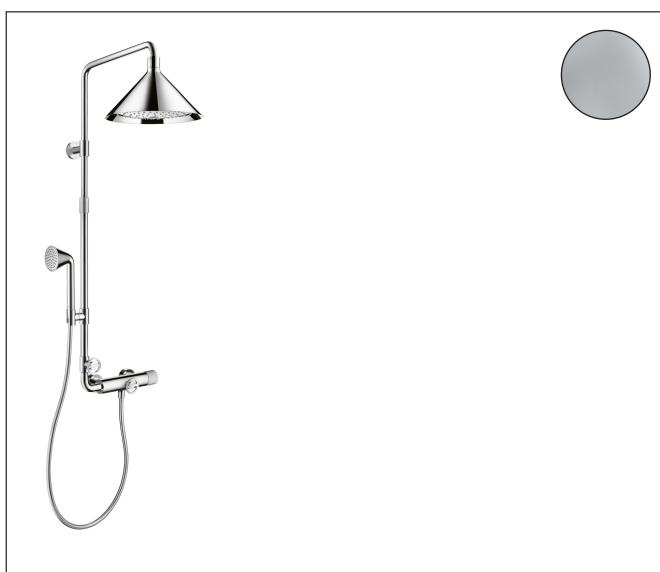
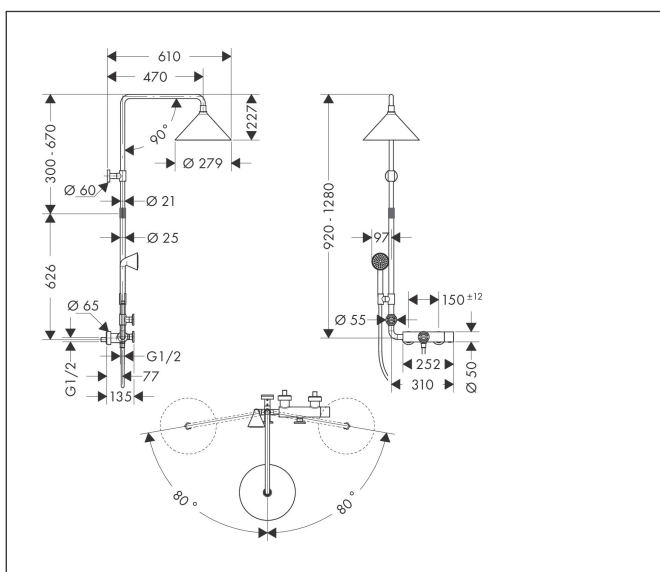


Merk	AXOR
Artikelnaam	AXOR Showers/Front Showerpipe designed by Front
Art.nr.	26020000
Oppervlakte	chrom
Netto prijs	2.556,47 EUR

Product foto



Maat tekeningen



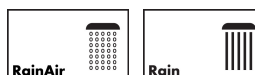
Kenmerken

- bestaat uit: hoofddouche, handdouche, douchethermostaat, doucheslang, schuifstuk, douchestang
- afmeting straalplaatoppervlak hoofddouche: 279 mm
- straalsoort hoofddouche: Rain, RainAir volle zachte regenstraal
- hoofddouche individueel tot 300 mm in hoogte verstelbaar door eenvoudig te bedienen draaivergrendeling. verstelbaar 300 mm
- functie van: 9,2 l/min
- doorstroomhoeveelheid Rain bij 3 bar: 15 l/min
- straalsoort handdouche: Rain
- maximale doorstroomhoeveelheid van handdouche bij 3 bar: 8 l/min
- maximale doorstroomhoeveelheid voor Showerpipe bij 3 bar: 21 l/min
- minimale bedrijfsdruk: 1 bar
- maximale bedrijfsdruk: 10 bar
- handige straalkeuze via Select-knop
- kogelgewricht: hoek hoofddouche verstelbaar
- schuifstuk met hoogteverstelling
- lengte douchearm hoofddouche: 470 mm
- draaibare douchearm
- Veiligheidsblokkering bij 40°C
- SafetyFunctie: maximale warmwatertemperatuur vooraf instelbaar
- functies bediend met draaggreep

Technologie

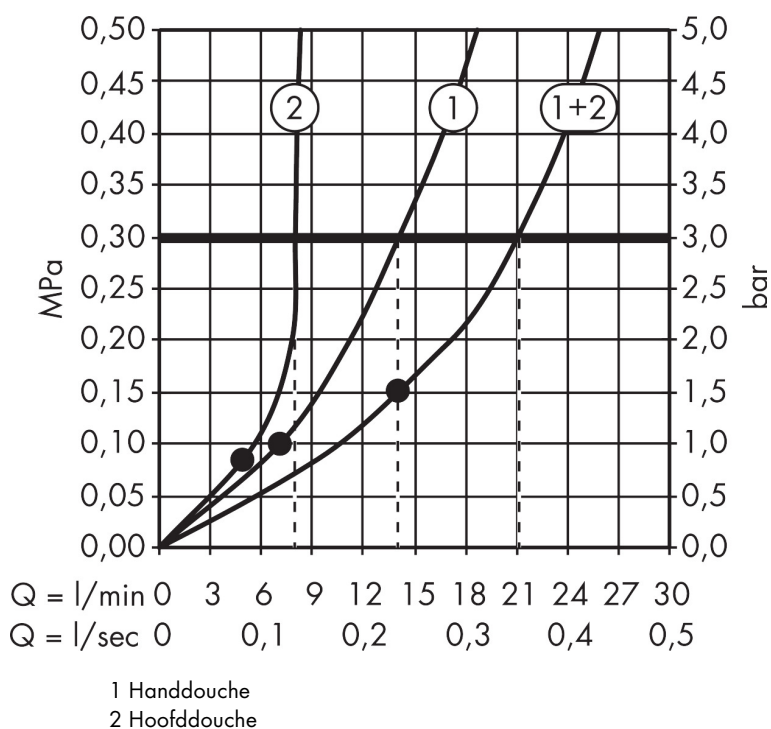


Straalsoorten



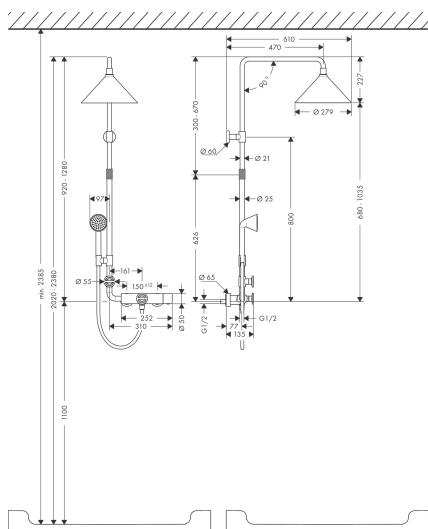
Merk AXOR
 Artikelnaam **AXOR Showers/Front** Showerpipe designed by Front
 Art.nr. 26020000
 Oppervlakte chroom
 Netto prijs 2.556,47 EUR

Stroomschema



Merk	AXOR
Artikelnaam	AXOR Showers/Front Showerpipe designed by Front
Art.nr.	26020000
Oppervlakte	chrom
Netto prijs	2.556,47 EUR

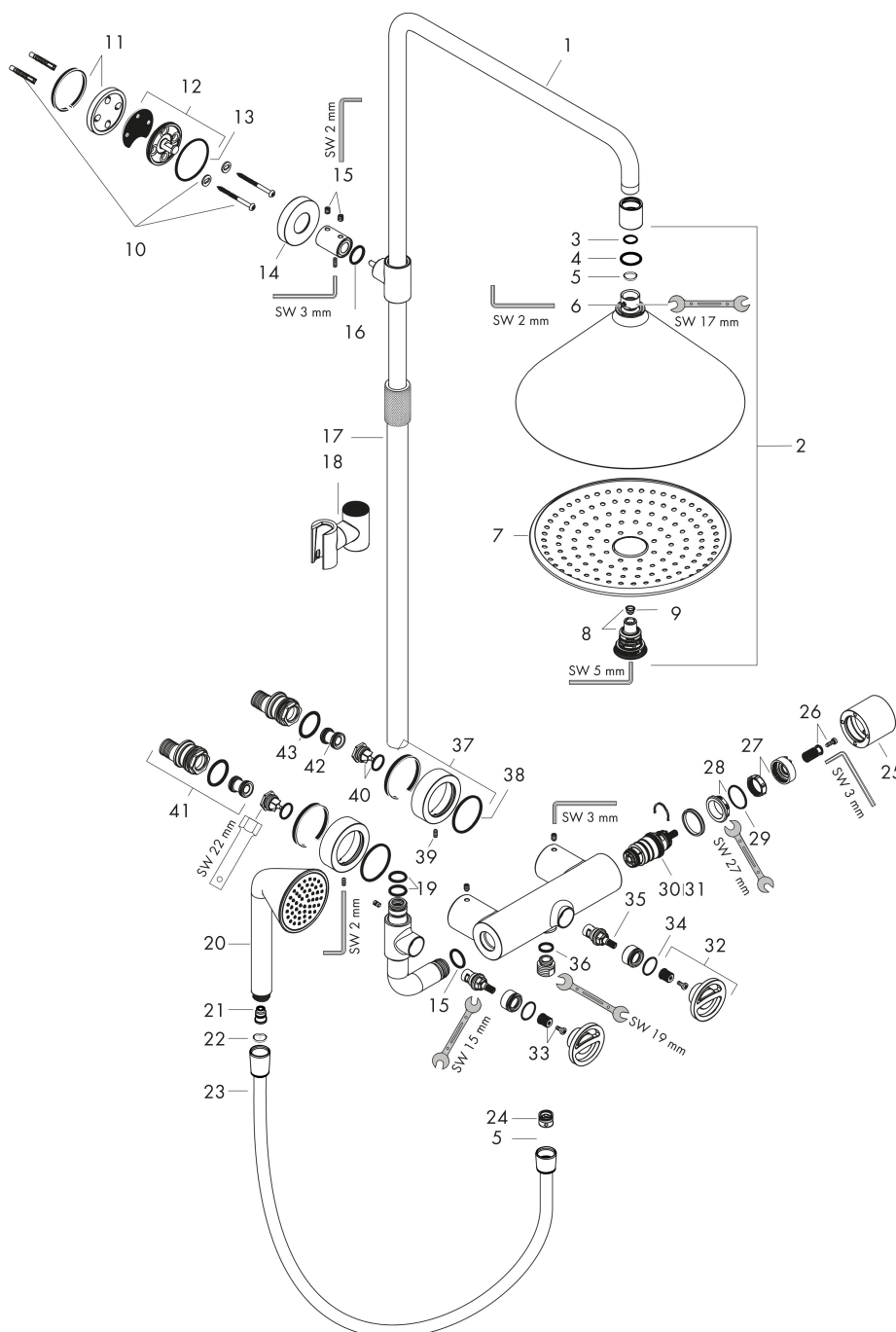
Installatievoorbeelden



i Afmetingen kunnen variëren vanwege keramische toleranties die verband houden met het productieproces.

Merk AXOR
Artikelnaam **AXOR Showers/Front** Showerpipe designed by Front
Art.nr. 26020000
Oppervlakte chroom
Netto prijs 2.556,47 EUR

Explosietekening voor bouwjaar: >11/13



Merk	AXOR
Artikelnaam	AXOR Showers/Front Showerpipe designed by Front
Art.nr.	26020000
Oppervlakte	chrom
Netto prijs	2.556,47 EUR

Onderdelen voor bouwjaar: >11/13

Pos	Beschrijving	Art.nr.	Prijs
1	douche-arm	92242000	380,02
2	Hoofdouche	26022000	823,36
3	O-Ring 21x3	98182000	4,99
4	O-ring 27x3	92503000	17,26
5	dichting	98058000	3,12
6	inbusschroef M4x6	97767000	3,12
7	straalschijf compl.	92192000	95,16
8	omstelling compl.	92387000	54,08
9	zeef	97735000	3,12
10	bevestigingsmateriaal	96179000	10,82
11	opvulschijf 7 mm	95239000	13,21
12	muurflans	95688000	26,73
13	O-Ring 50x2	98187000	3,12
14	rozet Ø 60 mm	92229000	81,54
15	inbusschroef M6x8	97810000	3,12
16	O-ring 20x2,5	92602000	4,99
17	stijgbuis	92243000	380,02
18	schuifstuk cpl.	95480000	66,87
19	O-ring 17x2,5	98387000	3,12
20	Handdouche	26025000	131,70
21	doorstroombegrenzer (9 l/min)	95659000	8,01
22	zeefdichting	94246000	3,12
23	doucheslang Isiflex'B 1,60 m	28276000	33,73
24	terugslagklep	97980000	13,21
25	thermostaatgreep	92231000	118,25
26	greepadapter m. schroef	98290000	8,01
27	aanslagring	92232000	42,22
28	moer	98913000	17,26
29	O-ring 26x1,5	98390000	3,12
30	temperatuur regeleenheid	98282000	95,16
31	regeleenheid voor verwisselde aansluitingen	92373000	236,70
32	greep	92233000	54,08
33	greepadapter m. schroef	98932000	13,21
34	O-ring 21x1,5	98219000	3,12

Merk	AXOR
Artikelnaam	AXOR Showers/Front Showerpipe designed by Front
Art.nr.	26020000
Oppervlakte	chrom
Netto prijs	2.556,47 EUR

Onderdelen voor bouwjaar: >11/13

Pos	Beschrijving	Art.nr.	Prijs
35	bovendeel rechts sluitend	98817000	26,73
36	O-ring 14x2	98129000	3,12
37	rozet Ø 65 mm	92228000	118,25
38	O-ring 45x2,5	98432000	3,12
39	inbusschroef M4x10	97667000	3,12
40	terugslagklep (drukbestendig tot 2 MPa)	95773000	26,73
41	S-koppelingenset	95772000	81,54
42	slagdemper	96429000	4,99
43	O-ring 29x3	98371000	4,99
a	Kranenvet	90920000	13,21