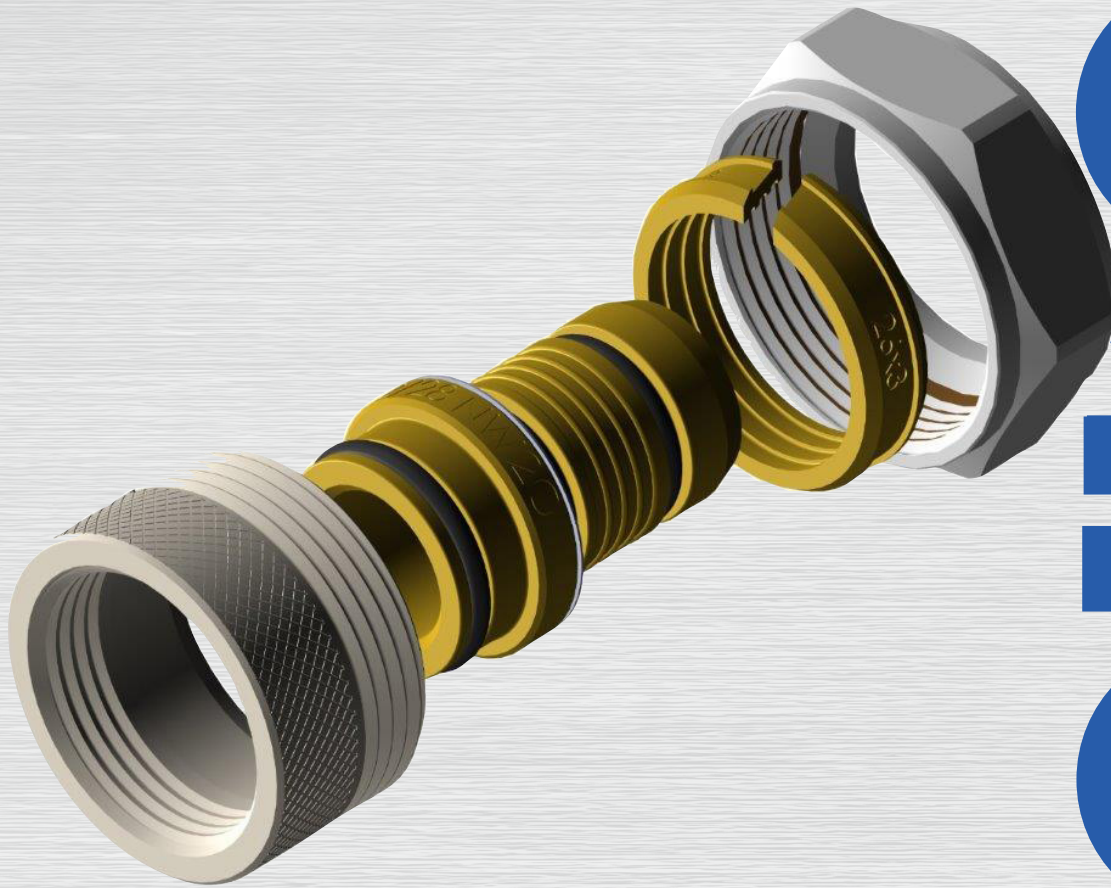


# Montagevoorwaarden en gebruiksinstructies van knelsets

# Roetec



# Montagevoorwaarden en gebruiksinstructies van knelsets

PenTec knelsets, knelverloopsets en overgangskoppelingen vormen een belangrijke schakel in cv-systemen. Door een perfecte verbinding tussen buis en fitting (de feitelijke koppeling) bent u verzekerd van een solide resultaat.

## Toepassing in cv-installaties:

- werktemperatuur 100°C (4 bar)
- piektemperatuur 120°C

**Let op:** houd altijd de plaatselijke voorschriften en de specificaties vermeld op de cv-buis in acht.

## Bij gebruik van 15 mm knelsets en 22 mm knel-/verloopsets geldt ten aanzien van de fitting het volgende:

- De 15 mm en 22 mm knelfittingen moeten voldoen aan de Europese norm EN1254-2. De EN1254-2 beschrijft onder meer de lengte van het schroefdraad en de minimale boordiameter inclusief de lengte.
- De productie van schroefdraden van de knelfittingen dienen in overeenstemming te zijn met de:  
ISO 228-1 (korte cilindrische schroefdraden-G)  
ISO 7-1 (conische schroefdraden-R)

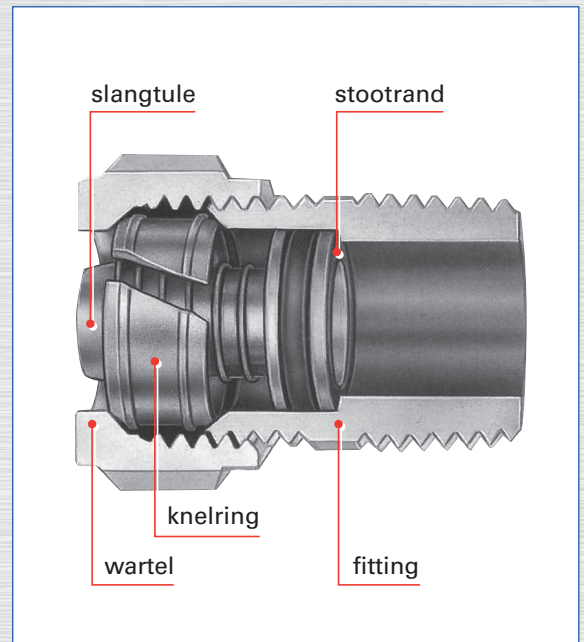
## Bij gebruik van M22 en M24 knelsets geldt het volgende:

- bij toepassing van een M22x1,5 buitendraad (binnenboring 16 mm) / M24x1,5 buitendraad (binnenboring 16 mm) volgens de DIN 13 en afschuiving 2 mm - 30°.

## Montage

Maak voor een 100% betrouwbare verbinding gebruik van de juiste materialen. Neem daarnaast het navolgende in acht:

- cv-leiding op de **juiste lengte inkorten**
- cv-leiding **altijd recht/haaks afknippen**
- **verwijder eventuele bramen en controleer de leiding op vervormingen**
- **de leiding niet verspanend kalibreren voor montage van de koppeling**
- schuif eerst de wartel en vervolgens de knelring om de buis
- plaats de tule tot aan de aanslag in de buis
- schuif vervolgens de buis tot aan de stootrand in de fitting
- wartelmoer vervolgens handvast aandraaien en 1 slag met passende sleutel natrekken
- controleer verbinding op dichtheid met inachtneming van de plaatselijke voorschriften



## Let op

- maak altijd gebruik van passende sleutels
- overmatig aandraaien van de wartelmoer kan breuk van de wartelmoer tot gevolg hebben
- leidingen altijd loodrecht en spanningsvrij monteren (bij de montage van kunststof leidingen dient rekening gehouden te worden met thermische uitzetting en krimp; max. 3% volgens DIN 16892)

## Demontage

### Let op

- laat kunststofleidingssystemen minimaal 24 uur 'afkoelen' vóórdat u de koppelingen demonteert
- u voorkomt zo dat de leiding krimpt en vervolgens niet meer aangesloten kan worden
- bij toepassing van koperbuis of kunststof/aluminiumbuis kan zonder speciale voorzorgsmaatregelen worden gedemonteerd.



# PenTec

PenTec BV  
Edisonweg 7  
3442 AC Woerden

Tel. 0182 503 100  
E-mail [info@pentecbv.nl](mailto:info@pentecbv.nl)  
Internet [www.pentecbv.nl](http://www.pentecbv.nl)

