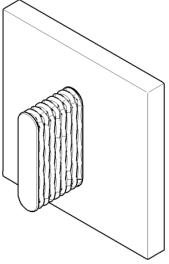




Griff für Zwei- / Drei-Wegeumstellung oval Treppe 60 x 60 x 40 mm - Platin gebürstet

---

90 20 70 053 00





Griff für Zwei- / Drei-Wegeumstellung oval Treppe 60 x 60 x 40 mm - Platin  
gebürstet

---

90 20 70 053 00



Griff für Zwei- / Drei-Wegeumstellung oval Treppe 60 x 60 x 40 mm - Platin  
gebürstet

---

90 20 70 053 00



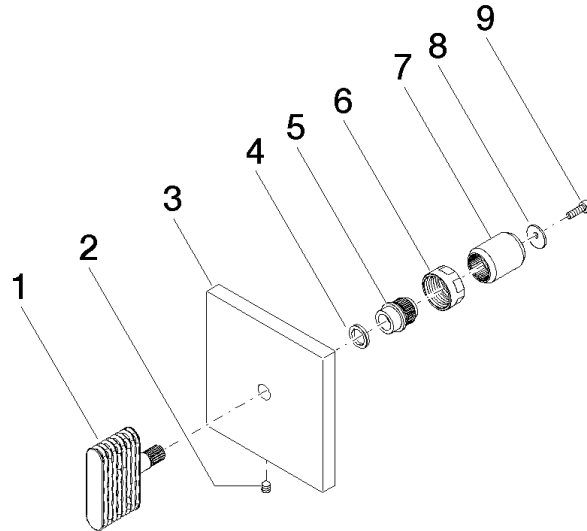
## Griff für Zwei- / Drei-Wegeumstellung oval Treppe 60 x 60 x 40 mm - Platin gebürstet

90 20 70 053 00

**Produktversion bis 11/23/2020**

Produktversion ab 11/23/2020

Produktversion ab 7/1/2022





## Griff für Zwei- / Drei-Wegeumstellung oval Treppe 60 x 60 x 40 mm - Platin gebürstet

---

90 20 70 053 00

### Ersatzteilstückliste

#### Produktversion bis 11/23/2020

Produktversion ab 11/23/2020

Produktversion ab 7/1/2022

Nr.	Artikelnummer	Benennung	Verbaumenge	Lieferzeit
	09 20 70 053-06	Griff für Zwei- / Drei-Wegeumstellung oval Treppe 46 x 43,5 x 11 mm - Platin gebürstet	9	10