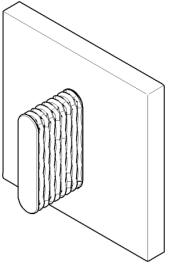




## Griff für Zwei- / Drei-Wegeumstellung oval Treppe 60 x 60 x 40 mm - Chrom

---

90 20 70 053 00





## Griff für Zwei- / Drei-Wegeumstellung oval Treppe 60 x 60 x 40 mm - Chrom

---

90 20 70 053 00



## Griff für Zwei- / Drei-Wegeumstellung oval Treppe 60 x 60 x 40 mm - Chrom

---

90 20 70 053 00

Griff für Zwei- / Drei-Wegeumstellung oval Treppe 60 x 60 x 40 mm - Chrom

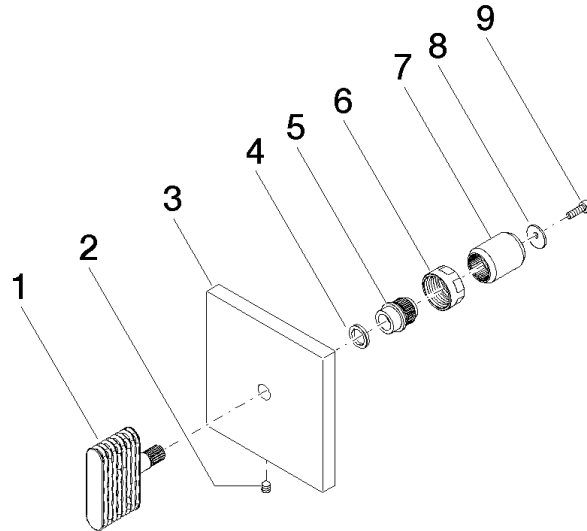
---

90 20 70 053 00

**Produktversion bis 11/23/2020**

Produktversion ab 11/23/2020

**Produktversion ab 7/1/2022**





## Griff für Zwei- / Drei-Wegeumstellung oval Treppe 60 x 60 x 40 mm - Chrom

---

90 20 70 053 00

### Ersatzteilstückliste

#### Produktversion bis 11/23/2020

Produktversion ab 11/23/2020

#### Produktversion ab 7/1/2022

Nr.	Artikelnummer	Benennung	Verbaumenge	Lieferzeit
	09 20 70 053-00	Griff für Zwei- / Drei-Wegeumstellung oval Treppe 46 x 43,5 x 11 mm - Chrom	9	10