

Regenbrause mit Deckenanbindung FlowReduce 220 mm - Champagne gebürstet (22kt Gold)

IMO

28 668 970



Passt zu: IMO, TARA, LISSÉ, VAIA, META, CYO

- Regenbrause Ø 220 mm
- PURE RAIN, Durchfluss max. 7 l/min (bei 3 Bar)
- Funktion ab: 6 l/min
- Rosette Ø 60 mm wahlweise
- Anschluss 1/2"
- mit Antikalk-System
- mit Leerlauf-Funktion
- Dieses Produkt leistet einen Beitrag zur Erfüllung der Vorgaben von nachhaltigen Gebäudezertifizierungen, z.B. LEED®, BREEAM®, DGNB

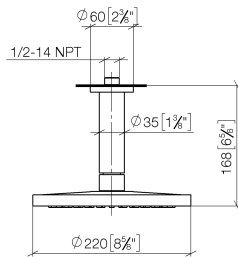
Passt zu IMO, META, TARA, VAIA, LISSÉ, CYO

	Champagne gebürstet (22kt Gold)	28 668 970-46
	Chrom	28 668 970-00
	Platin gebürstet	28 668 970-06
	Platin	28 668 970-08
	Dark Chrome	28 668 970-19
	Light Gold	28 668 970-26
	Light Gold gebürstet	28 668 970-27
	Messing gebürstet (23kt Gold)	28 668 970-28
	Schwarz matt	28 668 970-33
	Bronze gebürstet	28 668 970-42
	Champagne (22kt Gold)	28 668 970-47
	Chrom gebürstet	28 668 970-93
	Dark Platinum gebürstet	28 668 970-99

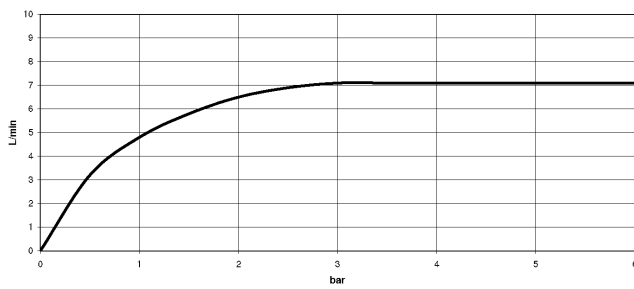
Regenbrause mit Deckenanbindung FlowReduce 220 mm - Champagne gebürstet (22kt Gold)

IMO

28 668 970
mm [inches]



Durchflussdiagramm



Codes & Standards

DIN 4109

ISO 3822

Ü-Zeichen



Regenbrause mit Deckenanbindung FlowReduce 220 mm - Champagne gebürstet (22kt Gold)

IMO

28 668 970

Zertifikate

LGA_38

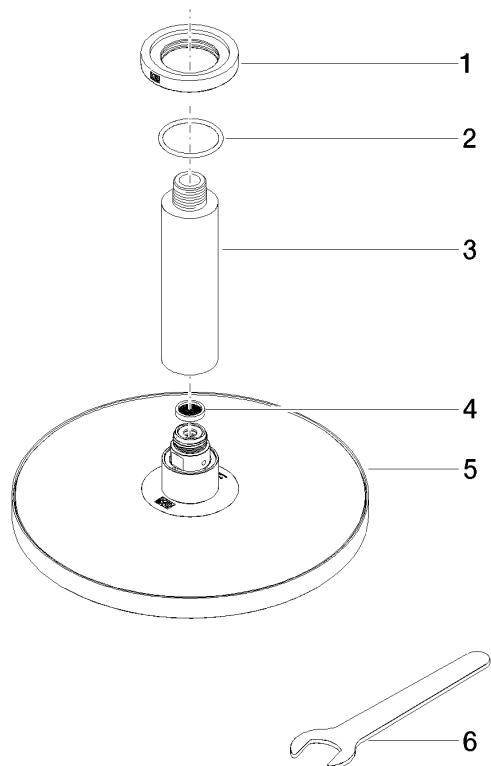
Regenbrause mit Deckenanbindung FlowReduce 220 mm - Champagne gebürstet (22kt Gold)

IMO

28 668 970

Produktversion von 4/1/2024

Ersatzteile für die
anderen
Oberflächenvarianten
finden Sie hier:
Chrom





Regenbrause mit Deckenanbindung FlowReduce 220 mm - Champagne
gebürstet (22kt Gold)

IMO

28 668 970

Ersatzteilstückliste

Produktversion von 4/1/2024

Nr.	Artikelnummer	Benennung	Verbaumenge	Lieferzeit
	09 27 22 040-46	Rosette Ø 60 x Ø 35 x 9 mm - Champagne gebürstet (22kt Gold)	6	30