

lege behuizing

## TK PC 3625-16-to

### TK PC 3625-16-to

lege behuizing

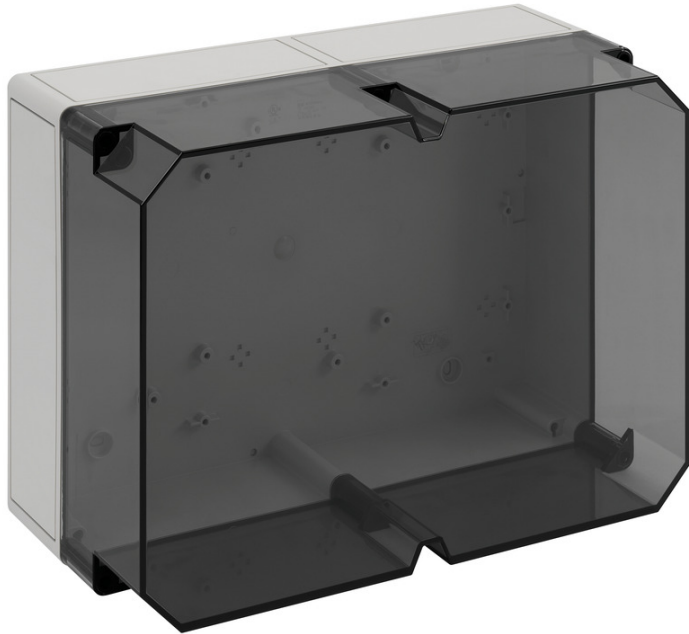
AANPASBAAR

Artikelnummer: 13051201

Afmetingen: 361 x 254 x 165 mm

lege behuizing, met beschermingsgraad IP66, polycarbonaat, glasvezelversterkt, gecertificeerd conform UL (UL 50 & CSA 22.2 No. 94.1-07, UL 50E & CSA C22.2 No. 94.2-07), DLG (ammoniakbestendigheid), DNV (klasse: schepen en offshore-installaties),  $U_i=690V$  AC,  $U_i=1000V$  DC, montage openingen aan de binnenzijde, voor industriële installaties en beschermde buiteninstallaties

**Onderbak: Polycarbonaat, glasvezelversterkt, grijs,**  
**Deksel: Polycarbonaat, transparant, gladde zijanten**



## Technische gegevens

### Elektrische eigenschappen

|                      |            |
|----------------------|------------|
| Doorslagspanning AC: | 690 V      |
| Doorslagspanning DC: | 1000 V     |
| Beschermingsklasse:  | II         |
| Beschermingsgraad:   | IP66       |
| UL Type Rating:      | 4X, 12/12K |

### Kleuren

|                 |             |
|-----------------|-------------|
| Kleur onderbak: | grijs       |
| Kleur deksel:   | transparant |

### Afmetingen

|          |          |
|----------|----------|
| Breedte: | 361 mm   |
| Lengte:  | 254 mm   |
| Hoogte:  | 165 mm   |
| Gewicht: | 1.675 kg |

### Materiaal eigenschappen

|                                      |                        |
|--------------------------------------|------------------------|
| uv-bestendig:                        | ja                     |
| halogeenvrij:                        | ja                     |
| Ontvlambaarheidsklasse volgens UL94: | V2                     |
| Gloedraadbestendigheid:              | 960 °C (EN 60695-2-11) |

### Mechanische eigenschappen

|                                   |                      |
|-----------------------------------|----------------------|
| Bevestigingstype:                 | Wand-/plafondmontage |
| Slagvastheid:                     | IK08                 |
| Verzegelbaar:                     | ja                   |
| Draaimoment van de dekselschroef: | 1.2 Nm               |
| Koppelbaar:                       | ja                   |
| Type bovendeel:                   | Deksel               |

### Mechanische eigenschappen

|              |                                      |
|--------------|--------------------------------------|
| Bevestiging: | montage openingen aan de binnenzijde |
|--------------|--------------------------------------|

### Omgevingscondities

|  |                          |
|--|--------------------------|
| Max. relatieve luchtvochtigheid 25°C:  | 95 %                     |
| Max. relatieve luchtvochtigheid 40 °C: | 50 %                     |
| Omgevingstemperatuur min.:             | -35 °C                   |
| Omgevingstemperatuur max.:             | 80 °C                    |
| Omgevingstemperatuur 24 uur:           | 60 °C                    |
| plaats van de montage:                 | beschermd buitenomgeving |

### Sales Information

|                       |               |
|-----------------------|---------------|
| EAN:                  | 4013902151790 |
| ETIM-klasse:          | EC000261      |
| Douanetariefnummer:   | 85389099      |
| Minimum bestelwaarde: | 1             |

### Materiaal

|                          |                                   |
|--------------------------|-----------------------------------|
| Materiaal onderbak:      | Polycarbonaat, glasvezelversterkt |
| Materiaal deksel:        | Polycarbonaat                     |
| Materiaal afdichting:    | Polyurethaan                      |
| Materiaal dekselschroef: | Polyamide, glasvezelversterkt     |

### Certificaten

|         |   |
|---------|---|
| Klasse: | UL (UL 50 & CSA 22.2 No. 94.1-07, UL 50E & CSA C22.2 No. 94.2-07) |
| Klasse: | DLG (ammoniakbestendig)   |
| Klasse: | DNV (klasse: schepen en offshore-installaties)                    |

## **Toebehoren**

[89604101 - MABF 215-2 - Mast-/buisbevestigingsset](#)

[19400101 - TK ABL - buitenliggende bevestigingsogen](#)

[19000501 - ASS-gro - uitwendige scharnier set](#)

[19000101 - HBA - Snelopener](#)

[19501201 - TK MPI-3625 - montageplaat](#)

[19821601 - NS 35-216 - DIN-rail](#)

[19833601 - NS 35-336 - DIN-rail](#)

[26541101 - BEL Air active M40 12-1/gr - Ventilatie-element AIR](#)

[26541201 - BEL Air active M40 24-1/gr - Ventilatie-element AIR](#)