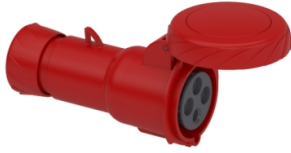


Productinformatieblad

Specificaties



PratiKa - Koppelcontactstop FAST - 3P+A - 32A - 380-415V AC - 6h - IP67

PKY32M734

EAN Code: 3303432010683

Prijs: 51,45 EUR

Hoofd

range	Mureva
product of component type	Wander stopcontact
device short name	Mureva snel
plug, categorie stekkerbus	LV
poles description	3P + E
netwerk type	AC
standaard stopcontact	Industrieel

Complementair

plug, stekkerdoos, contr st vorm	Recht
In nominale stroom	32 A
nominale voedingsspanning	380...415 V
netwerk frequentie	50/60 Hz
aardingskabelschoen rechtsdraaiend	6 u
materiaal stopcontact	Behuizing: zelfdovend technisch polymeer
legering contacten	Moffen: messing
connections - terminals	Snelle aansluiting
cable cross section	2,5...6 mm ²
buitendiameter kabel	11,5...21 mm
kalbelinvoer	Kabelwartel
type schroefdraad	Pg 21
gewicht product	0,308 kg
hoogte	99 mm
breedte	99 mm
diepte	164 mm
kleur	Grijs (RAL 7035)
spanningskleur	Rood

Omgeving

standards	IEC 60309-1 IEC 60309-2
-----------	----------------------------

De weergegeven prijs is de adviesprijs in euro excl. BTW. Deze kan onderhevig zijn aan korting. Neem contact op met uw lokale distributeur of detailhandel voor de daadwerkelijke prijs

IP beschermingsgraad	IP67 In overeenstemming met IEC 60529
IK-beschermingsgraad	IK08 In overeenstemming met EN 62262
vuurbestendigheid	850 °C In overeenstemming met IEC 60695-2-1
relative humidity	50 % om 40 °C 70 % om 30 °C 90 % om 20 °C
omgevingsluchttemperatuur voor werking	35 °C (86400 s) -25...40 °C

Verpakkingseenheid

Eenheidstype van verpakking 1	PCE
Aantal eenheden in verpakking 1	1
verpakking 1 hoogte	9,400 cm
verpakking 1 breedte	9,600 cm
verpakking 1 lengte	18,100 cm
verpakking_1_gewicht	282,000 g
Eenheidstype van verpakking 2	BB1
Aantal eenheden in verpakking 2	6
verpakking 2 hoogte	17,000 cm
verpakking 2 breedte	27,000 cm
verpakking 2 lengte	26,300 cm
verpakking 2 gewicht	1,865 kg
Eenheidstype van verpakking 3	S03
Aantal eenheden in verpakking 3	12
verpakking_3_hoogte	30,000 cm
verpakking 3 breedte	30,000 cm
verpakking 3 lengte	40,000 cm
verpakking 3 gewicht	4,217 kg

contractuele waarborg

Garantie (in maanden)	18
------------------------------	----

Schneider Electric wil tegen 2050 de Net Zero-status hebben bereikt via partnerschappen in de toeleveringsketen, materialen met een lagere impact en circulariteit via onze doorlopende campagne "Use Better, Use Longer, Use Again" om de levensduur van producten en de recycleerbaarheid te verlengen.

[Uitleg van Environmental Data >](#)

[Hoe evalueren we de duurzaamheid van producten? >](#)

Milieuoetafdruk

Totale levenscyclus ecologische voetafdruk	22 kg CO2 eq.
Koolstofvoetafdruk van de fabricagefase [A1–A3]	2 kg CO2 eq.
Koolstofvoetafdruk van de distributiefase [A4]	0 kg CO2 eq.
Koolstofvoetafdruk van de installatiefase [A5]	0 kg CO2 eq.
Koolstofvoetafdruk van de gebruiksfase [B2, B3, B4, B6]	19 kg CO2 eq.
Koolstofvoetafdruk van de einde-levensfase [C1–C4]	0.9 kg CO2 eq.
Milieu Profiel	Milieuprofiel van het product

Use Better

Materialen en verpakking

Pakket met gerecycleerd karton	Ja
Verpakkingen zonder kunststof	Ja
SCIP-nummer	89350e0d-a4ac-4516-bf86-fdaed8a227fc
RoHS-richtlijn van de EU	Conform door vrijstelling
REACH-verordening	Referentie bevat zorgwekkende stoffen (SVHC) boven drempelwaarde

Use Longer

Levensduurverlenging

Reparatie	Nee
-----------	-----

Use Again

Herverpakken en herfabriceren

Percentage mogelijke recycleerbaarheid	33
Circulair Profiel	Geen specifieke recycling vereist
Terugname	No
WEEE-label	 Het product moet op markten van de Europese Unie worden afgevoerd volgens specifieke afvalinzamelingsregels en mag nooit in een gewone vuilnisbak terechtkomen.