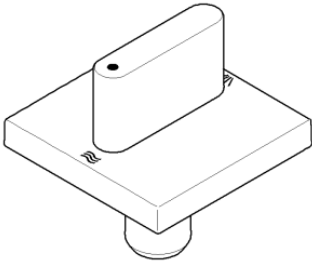




Griff für Zwei-Wegeumstellung Wanne oval pur 60 x 60 x 40 mm - Platin gebürstet

90 20 70 052 01





Griff für Zwei-Wegeumstellung Wanne oval pur 60 x 60 x 40 mm - Platin
gebürstet

90 20 70 052 01



Griff für Zwei-Wegeumstellung Wanne oval pur 60 x 60 x 40 mm - Platin
gebürstet

90 20 70 052 01

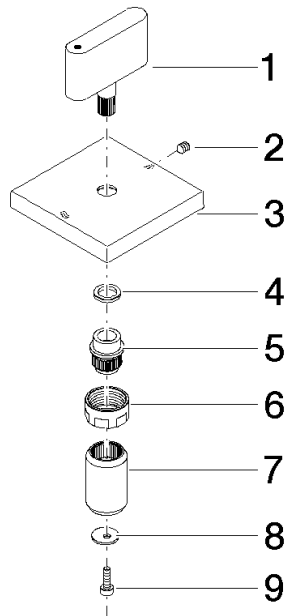
Griff für Zwei-Wegeumstellung Wanne oval pur 60 x 60 x 40 mm - Platin
gebürstet

90 20 70 052 01

Produktversion bis 11/23/2020

Produktversion ab 11/23/2020

Produktversion ab 7/1/2022





Griff für Zwei-Wegeumstellung Wanne oval pur 60 x 60 x 40 mm - Platin gebürstet

90 20 70 052 01

Ersatzteilstückliste

Produktversion bis 11/23/2020

Produktversion ab 11/23/2020

Produktversion ab 7/1/2022

Nr.	Artikelnummer	Benennung	Verbaumenge	Lieferzeit
	09 20 70 052-06	Griff für Zwei-Wegeumstellung oval pur 46 x 43,5 x 11 mm - Platin gebürstet	9	10