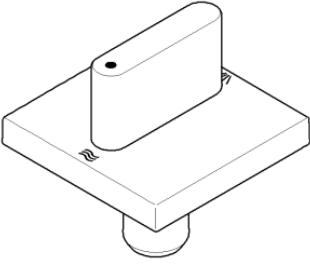


Griff für Zwei-Wegeumstellung Wanne oval pur 60 x 60 x 40 mm - Chrom

---

90 20 70 052 01





## Griff für Zwei-Wegeumstellung Wanne oval pur 60 x 60 x 40 mm - Chrom

---

90 20 70 052 01



## Griff für Zwei-Wegeumstellung Wanne oval pur 60 x 60 x 40 mm - Chrom

---

90 20 70 052 01

Griff für Zwei-Wegeumstellung Wanne oval pur 60 x 60 x 40 mm - Chrom

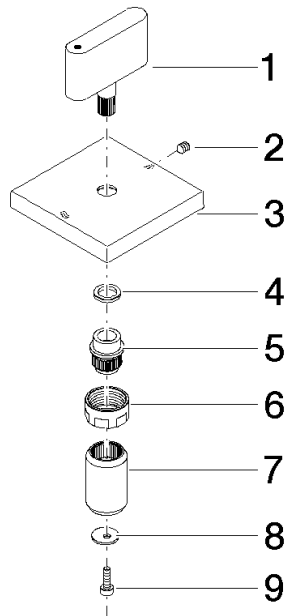
---

90 20 70 052 01

**Produktversion bis 11/23/2020**

Produktversion ab 11/23/2020

**Produktversion ab 7/1/2022**





## Griff für Zwei-Wegeumstellung Wanne oval pur 60 x 60 x 40 mm - Chrom

---

90 20 70 052 01

### Ersatzteilstückliste

#### Produktversion bis 11/23/2020

Produktversion ab 11/23/2020

#### Produktversion ab 7/1/2022

Nr.	Artikelnummer	Benennung	Verbaumenge	Lieferzeit
	09 20 70 052-00	Griff für Zwei-Wegeumstellung oval pur 46 x 43,5 x 11 mm - Chrom	9	10