

36 200 819



- Drehumstellung
- Rosette Ø 60 mm

Passt zu VAIA

Passt zu VAIA

| | | |
|--|---------------------------------|---------------|
|  | Bronze gebürstet | 36 200 819-42 |
|  | Chrom | 36 200 819-00 |
|  | Platin gebürstet | 36 200 819-06 |
|  | Dark Chrome | 36 200 819-19 |
|  | Light Gold gebürstet | 36 200 819-27 |
|  | Messing gebürstet (23kt Gold) | 36 200 819-28 |
|  | Champagne gebürstet (22kt Gold) | 36 200 819-46 |
|  | Champagne (22kt Gold) | 36 200 819-47 |
|  | Dark Platinum gebürstet | 36 200 819-99 |

Benötigtes Zubehör



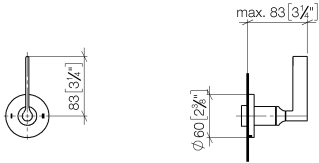
UP-Zweiwege-Umstellung -

35 202 970 90

- Max. Einbautiefe 160 mm
- Min. Einbautiefe 85 mm

36 200 819

mm [inches]



Durchflussdiagramm



Codes & Standards

DIN 4109

ISO 3822

Scottish Water
Byelaws

UK Water Supply
Regulations

Ü-Zeichen



VAIA UP-Zweiwege-Umstellung - Bronze gebürstet

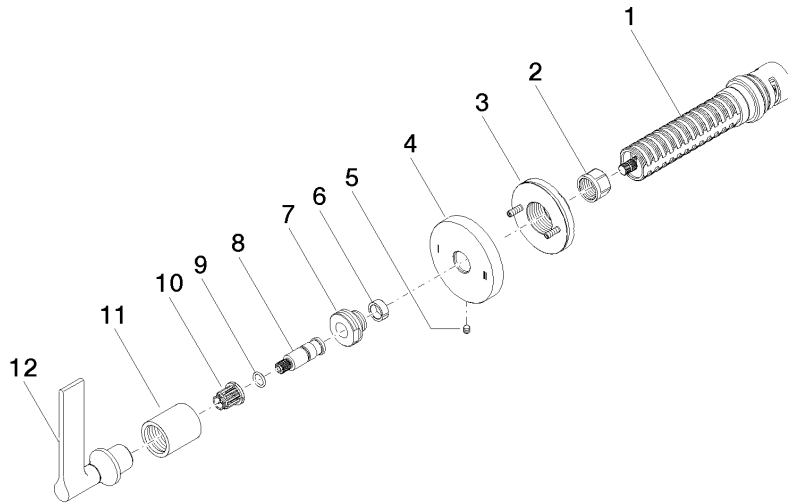
VAIA

36 200 819

Zertifikate

WRAS_2307

LGA_38





Ersatzteilstückliste