
Inhaltsverzeichnis

Produkt	Artikelnummer	EAN
Gleitschuh ROLUB f. ROBEND H+W,22mm,7/8"	25322	4004625253229

Stammdaten

Bezeichnung Variante	Gleitschuh ROLUB f. ROBEND H+W,22mm,7/8"
Artikelnummer	25322
EAN/GTIN	4004625253229
Artikeltyp	Zubehör
RO Produktbereich	Installation
RO Produktlinie	Biegen
RO Produktgruppe	Biegen - Zubehör
Nettogewicht	0,085 kg
Bruttogewicht	0,085 kg
Länge	8,000 cm
Breite	3,800 cm
Höhe	4,200 cm
Versandgewicht	0,085 kg
Verpackung Länge	7,800 cm
Verpackung Breite	4,200 cm
Verpackung Höhe	3,700 cm
Verpackungsvolumen	127,680 cm ³
Ursprungsland	ES - Spanien
Ursprungsregion	Vizcaya
Zolltarifnummer	82079091
Artikelbesonderheit	Kernsortiment
Produkthierarchie	ROBEND H+W
Materialgruppe	Rabattgruppe 3
Rabattgruppe 2023	B
Produktgruppe	Fittingswerkzeuge
Warengruppe	Biegen
Lieferzeit in Arbeitstagen	1
RO SERVICE+	Nein
Gültig ab	2025-01-01
Gültig bis	2025-12-31
Mengeneinheit/Bestelleinheit	Stück
Basis-Mengeneinheit/Inhaltseinheit	Stück
Mindestbestellmengenvielfaches	1
Höchstmenge	keine Höchstmenge
Verpackungsmenge	1
Mindestmenge	1

Stammdaten

REACH-Konformität	Keine Information
WEEE / ElektroG	Nein
RoHS Kennzeichnung	RoHS nicht anwendbar
CE-Kennzeichnung	Nein
Sicherheitsdatenblätter	Nein

Technische Daten

Durchmesser	0,875 – 0,875 Zoll
eClass Code	21044010
Klassencode ECLASS	AGA310002
Batteriegelgesetz betroffen	Nein
CE-Kennzeichnung	Nein
Batteriegelgesetz gemeldet	Ja
Sicherheitsdatenblätter	Nein
WEEE / ElektroG	Nein
Batteriekennzeichen	Ja

Marketing

Neutrale Bezeichnung	Gleitschuh
Anwendungsvorteile	<ul style="list-style-type: none">• Original Ersatzteil von ROTHENBERGER• ROLUB Technologie für ein faltenfreies Biegeergebnis
Einsatzbereich	Zum Biegen von 22 mm (7/8 Zoll) Kupferrohren DIN EN 1057 / 12735-1 / 13348, Aluminium-/ Präzisionsstahlrohren DIN 2391/93/94 und nichtrostende Stahlrohren in Verbindung mit dem ROBEND H+W
Produktbeschreibung	Speziell auf ROBEND H+W Biegegerät abgestimmte ROLUB Gleitschuhe mit Zwei-Punkt-Schmierkammer-System.
Marketingtext	Der Gleitschuh ROLUB ist das Zubehör für den ROBEND H+W und ist unersetzlich beim Biegen von 22 mm (7/8 Zoll) Rohren. Der ROLUB bietet eine hohe Gleitfähigkeit aufgrund seiner elastischen Wabenbauweise. Durch diese Konstruktion wird eine Krafterparnis ermöglicht. Der Spezialgleitschuh besteht aus hochwertigem Polyamid und sorgt für perfekte Biegeergebnisse ohne Metallschleifspuren. Das Zwei-Punkt-Schmierkammer-System gewährleistet zudem eine optimale Verteilung des Gleitmittels.
Lieferumfang	ROLUB Antiblock-Spezialgleitschuh, für ROBEND H+W, 22mm (7/8")

ETIM 8.0

Art des Zubehörs/Ersatzteils	sonstige
Zubehör	Yes
Ersatzteil	No

ETIM 8.0

ETIM 8 Code	EC011824
ETIM 8 Klassenname	Zubehör/Ersatzteile für Biegewerkzeug

ETIM 9.0

Art des Zubehörs/Ersatzteils	sonstige
Zubehör	Yes
Ersatzteil	No
ETIM 9 Code	EC011824
ETIM 9 Klassenname	Zubehör/Ersatzteile für Biegewerkzeug

ETIM 10.0

ETIM 10 Klassenname	Zubehör/Ersatzteile für Biegewerkzeug
ETIM 10 Code	EC011824
Art des Zubehörs/Ersatzteils	sonstige
Zubehör	Yes
Ersatzteil	No

Medien

Hauptbild

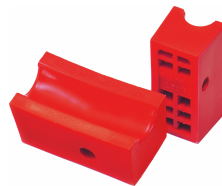


MamfileID: 31060
5909_gleitschuh_rolub_f_robend_h_u_w_12mm_25312_p01.tif



MamfileID: 31547
7021_gleitschuh_rolub_f_robend_h_und_w_dreiviertel_zoll_25319_p01.tif

Produktbild



MamfileID: 160642
25308_rolub_gleitschuh_p02.tif