

resideo

R200C2-A CO₂ MONITOR



Uw koolstofdioxide-monitor

De huizen die we tegenwoordig bouwen, zijn beter geïsoleerd, warmer en energie-efficiënter. Dit is geweldig voor de planeet, maar kan een negatieve invloed hebben op de natuurlijke ventilatie van uw huis of gebouw. Als u of uw gezin last heeft van slaperigheid, hoofdpijn en slechte concentratie, kan dit een teken zijn van hoge kooldioxideniveaus in uw woning. Onze R200C2-A CO₂-monitor helpt u om de luchtkwaliteit binnenshuis te bewaken, zodat u en uw omgeving zich het hele jaar door gelukkiger en gezonder voelen.



CO₂ detectie



temperatuur-
meting



luchtvochtigheids-
meting



10 jaar
levensduur



HOUD UW FAMILIE GEZOND

De gevaren van CO₂

Koolstofdioxide, of CO₂, is een natuurlijk onderdeel van de atmosfeer en de lucht die we inademen. Als we zuurstof binnenkrijgen, ademen we kool(stof)dioxide uit. In gesloten ruimtes, zoals huizen of kantoren, kan gebrek aan ventilatie zorgen voor een ophoping van CO₂, wat kan leiden tot symptomen die variëren van licht ongemak tot bewusteloosheid.

Om energie-efficiënter te zijn, hebben we de isolatie van onze huizen en werkruimten sterk verbeterd, zodat we meer warmte vasthouden en minder energie verspillen. Hierbij verwijderden we de natuurlijke ventilatieopeningen die onze huizen in staat stelden te 'ademen'. Door een koolstofdioxide-monitor in uw huis of gebouw te plaatsen, kunt u eenvoudig de luchtkwaliteit binnenshuis controleren en in één oogopslag zien wanneer de niveaus te hoog worden. Zo kunt u actie ondernemen om uzelf en anderen het hele jaar door gezonder en gelukkiger te houden.



Met een rode, gele en groene lichtindicator en een gesproken alarm zodat u op de hoogte blijft.

Groen

Een groene indicator betekent dat het CO₂-niveau veilig en ongevaarlijk is en onder de gezonde limiet van ≤1000 ppm ligt.

Oranje

Een oranje licht is een waarschuwingsteken, om aan te geven dat de niveaus tussen 1000 ppm - 1500 ppm hebben bereikt. U moet overwegen uw huis op dit punt te ventileren, bijvoorbeeld door een raam of deur te openen om frisse lucht binnen te laten.

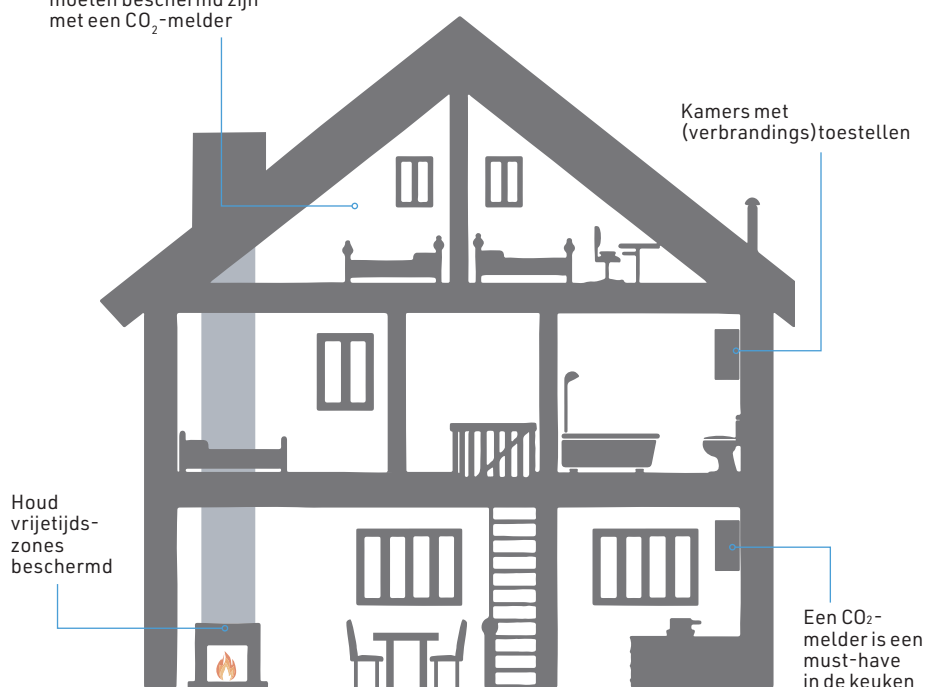
Rood

Als het niveau boven de 1500 ppm komt, gaat het rode waarschuwings-sigitaal knipperen en maakt het alarm een geluid van 75 dB. U moet onmiddellijk actie ondernemen om de ruimte te ventileren en alle aanwezigen moeten frisse lucht binnenkrijgen.

Eenvoudig te installeren

De R200C2-A CO₂-monitor helpt u om uw huis of gebouw te beschermen tegen een slechte luchtkwaliteit en gevaarlijke kooldioxideniveaus. Idealiter plaatst u een CO₂-monitor in elke kamer met een verwarmings-toestel en in kamers waar mensen veel tijd doorbrengen, zoals de woonkamer, slaapkamers, schoolkamers, vergaderzalen of speelkamers. CO₂ is iets zwaarder dan lucht, dus de monitor kan het beste op ooghoogte aan de muur of op een kast of tafel/bureau worden geplaatst.

Alle verdiepingen moeten beschermd zijn met een CO₂-melder





UW GEZONDHEID OP DE EERSTE PLAATS

Duidelijke LED-schermweergave

De R200C2-A is voorzien van een duidelijke LED-uittezing in gedefinieerde kleuren die u vertelt wat het real-time CO₂-niveau in ppm in de kamer is. De weergegeven statusbalk is groen, oranje en rood gekleurd, voor een gemakkelijk overzicht in één oogopslag.

Waarschuwingssysteem

Als er hoge kooldioxidegehalten worden gedetecteerd, wordt de ppm-indicator rood en klinkt er een gesproken alarm van 75 dB. Dit alarm waarschuwt u om direct actie te ondernemen om de ruimte te ventileren en frisse lucht te zoeken.

Kamertemperatuur

Naast de ppm-waarde geeft onze CO₂-monitor ook de ruimtetemperatuur aan. Dit is ideaal om de ruimtetemperatuur het hele jaar lang comfortabel te houden voor de aanwezigen in huis of op kantoor.



Vochtigheidsdetectie

De R200C2-A meet ook de luchtvochtigheidsgraad in de kamer, wat helpt om u koel en comfortabel te houden in de zomer.



Levensduur van 10 jaar

Onze CO₂-monitor is gebouwd om lang mee te gaan. Met een in deze markt onderscheidende levensduur van 10 jaar geeft het apparaat u een geweldig rendement op uw investering en extra gemoedsrust.



Prachtig ontwerp

Met een dikte van slechts 37 mm is onze CO₂-melder modern en strak ontworpen om onopvallend op te gaan in uw woonomgeving.



Essentiële functies

Wordt geleverd met een aantal handige functies, zoals gesproken meldingen, reservebatterij en opties voor wandmontage of vrijstaande plaatsing.



Specificaties

Model	R200C2-A
Voeding	DC12V (Voedingsadapter 12V/1A)
CO ₂ -sensortechnologie	Niet-dispersief infrarood (NDIR)
CO ₂ -meetbereik	400 ~ 5000 ppm
CO ₂ -meetfoutbereik	± (50 ppm+)
Drukafhankelijkheid	+ 1,6 % per kPa afwijking van de normale druk
CO ₂ -meetresolutie en responstijd	1 ppm; T90 < 120s
Temperatuurbereik	-5°C ~ 50°C
Foutbereik temperatuurmeting	± 0,5 of 0,9
Resolutie temperatuurmeting/reactietijd	0,1°C/°F; T90 < 120s T90 < 120s
Resolutie en responstijd luchtvochtigheidsmeting	0,1%; T90 < 600s, 1%; T90 < 600s
Luchtvochtigheidsmeetbereik	0,0% ~ 99,9% RH
Foutbereik van luchtvochtigheidsmeting	± 5% RH
Levensduur van reservebatterij	12 uren
Werkmilieu	Werktemperatuur -55°C ~ 50°C Werkvochtigheid 0 ~ 90% RH (geen condensatie)
Opslagmilieu	Opslagtemperatuur -10°C ~ 60°C Opslagvochtigheid 0 ~ 95% RH (geen condensatie)
Levensduur sensor	10 jaar (display toont: 'End' aan het einde van de levensduur)
IP-klasse	IP40
Voldoet aan de norm	BS EN 50543-2011 AC-2014
Standaard milieubescherming	RoHS
Afmetingen	99 mm x 99 mm x 37 mm
Gewicht van het product	Nettogewicht 291g

Kooldioxideniveaus en richtlijnen

400 ppm	Normaal buitenluchtniveau.
400 ~ 1000 ppm	Typisch CO ₂ -niveau binnenshuis bij goede ventilatie. OPMERKING: Als het CO ₂ -niveau laag is wanneer het gebouw bezet en afgesloten id, controleer dan op overventilatie (te veel verse lucht = energieverspilling).
>1000 ppm	ASHRAE en OSHA bevelen dit niveau aan als het maximaal aanvaardbare niveau in een gesloten ruimte. In veel landen wordt dit beschouwd als het maximale comfortniveau.
>1200 ppm	Slechte luchtkwaliteit - ventilatie vereist.
>2000 ppm	Volgens vele studies leidt dit CO ₂ -niveau tot een aanzienlijke toename van slaperigheid, vermoeidheid, hoofdpijn, lagere concentratieniveaus en een verhoogde kans op de verspreiding van ademhalingsvirussen zoals verkoudheid, enz.
>5000 ppm	OSHA's en NIOSH's eerste drempel voor veiligheid. Maximaal toegestane concentratie binnen een werkperiode van 8 uur.

ASHRAE: The American Society of Heating, Refrigerating and Air-Conditioning Engineers

OSHA: The Occupational Safety and Health Administration (USA)

NIOSH: The National Institute for Occupational Safety and Health (USA)



Meer informatie:
resideo.com

Resideo
Postbus 12020
1100 AA Amsterdam
Tel.: 020 - 703 3500

53700 NL | Rev01 | 10/21
© 2021 Resideo Technologies, Inc.



COMFORT



BEVEILIGING



WATER



ENERGIE