

## Regenbrause für Deckeneinbau 300 x 240 mm - Schwarz matt

MEM

28 043 980



Passt zu: MEM, LULU, CL.1, IMO, CYO

- Regenbrause 300 x 240 mm
  - PURE RAIN, Durchfluss max. 12 l/min (bei 3 Bar)
  - PURIFY RAIN, Durchfluss max. 6 l/min (bei 3 Bar)
  - Min. Einbautiefe 137,5 mm
  - mit Antikalk-System
  - Zur gleichzeitigen Ansteuerung der Strahlarten empfehlen wir das xTool Thermostatmodul
  - Nicht zur Verwendung im Dampfbad geeignet.
- Passt zu MEM, CL.1, IMO, CYO**

Passt zu MEM, CL.1, IMO, CYO

	Schwarz matt	28 043 980-33
	Chrom	28 043 980-00
	Platin gebürstet	28 043 980-06
	Platin	28 043 980-08
	Dark Chrome	28 043 980-19
	Light Gold gebürstet	28 043 980-27
	Messing gebürstet (23kt Gold)	28 043 980-28
	Champagne gebürstet (22kt Gold)	28 043 980-46
	Champagne (22kt Gold)	28 043 980-47
	Chrom gebürstet	28 043 980-93
	Dark Platinum gebürstet	28 043 980-99

### Benötigtes Zubehör



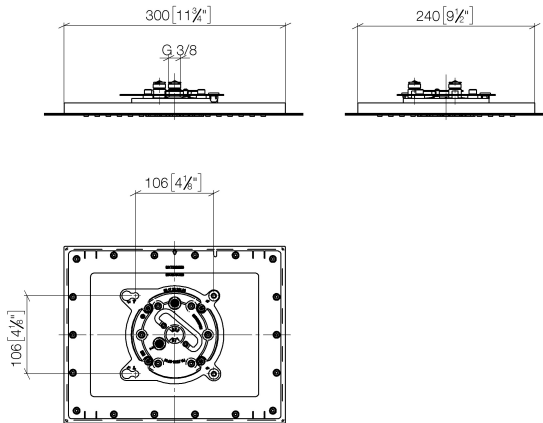
#### UP-Deckeneinbaukasten für Deckeneinbau -

35 043 970 90

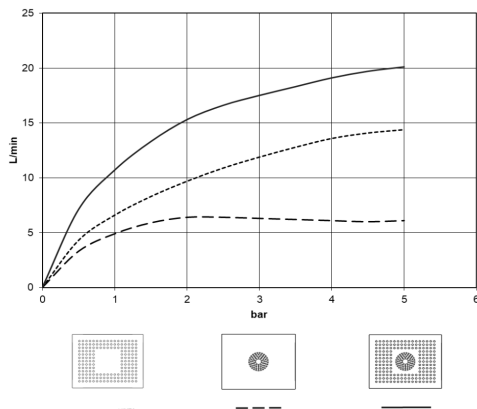
- Einbautiefe 137 mm
- 2x Abgang IG 1/2"
- Bausatz-Vormontage
- flächenbündiger Reflexionskasten 310 x 250 mm RAL 9003 signalweiß

28 043 980

mm [inches]



### Durchflussdiagramm



### Codes & Standards

DIN 4109

ISO 3822

Ü-Zeichen



## Regenbrause für Deckeneinbau 300 x 240 mm - Schwarz matt

---

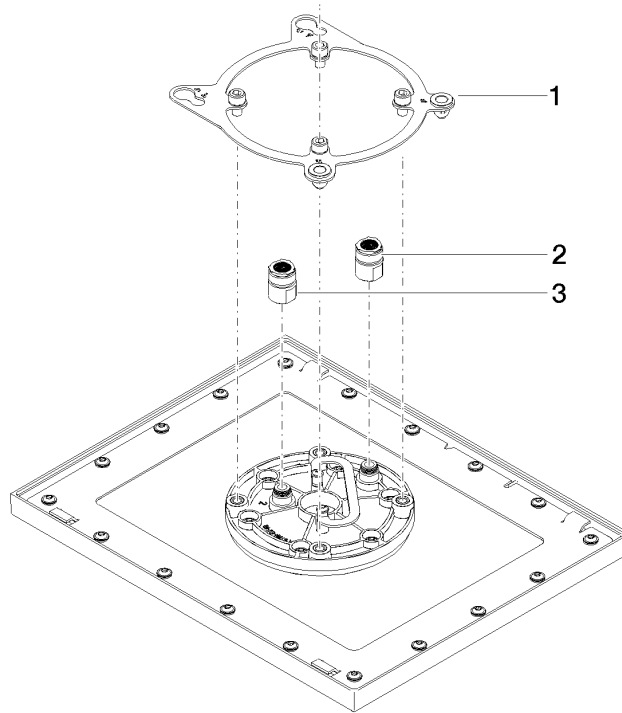
MEM

28 043 980

Zertifikate

---

LGA\_38





## Regenbrause für Deckeneinbau 300 x 240 mm - Schwarz matt

MEM

28 043 980

### Ersatzteilstückliste

#### Produktversion von 5/1/2022

Nr.	Artikelnummer	Benennung	Verbaumenge	Lieferzeit
	90 17 20 260 00 90	Flansch -	3	2