

---

Inhaltsverzeichnis

Produkt	Artikelnummer	EAN
Gleitschuh ROLUB f. ROBEND H+W, 16mm, 5/8"	25316	4004625253168

**Stammdaten**

Bezeichnung Variante	Gleitschuh ROLUB f. ROBEND H+W,16mm,5/8"
Artikelnummer	25316
EAN/GTIN	4004625253168
Artikeltyp	Zubehör
RO Produktbereich	Installation
RO Produktlinie	Biegen
RO Produktgruppe	Biegen - Zubehör
Nettogewicht	0,050 kg
Bruttogewicht	0,050 kg
Länge	7,000 cm
Breite	3,000 cm
Höhe	3,300 cm
Versandgewicht	0,050 kg
Verpackungsvolumen	69,300 cm <sup>3</sup>
Ursprungsland	ES - Spanien
Ursprungsregion	Vizcaya
Zolltarifnummer	82079091
Artikelbesonderheit	Kernsortiment
Produkthierarchie	ROBEND H+W
Materialgruppe	Rabattgruppe 3
Rabattgruppe 2023	B
Produktgruppe	Fittingswerkzeuge
Warengruppe	Biegen
Lieferzeit in Arbeitstagen	1
RO SERVICE+	Nein
Gültig ab	2025-01-01
Gültig bis	2025-12-31
Mengeneinheit/Bestelleinheit	Stück
Basis-Mengeneinheit/Inhaltseinheit	Stück
Mindestbestellmengenvielfaches	1
Höchstmenge	keine Höchstmenge
Verpackungsmenge	1
Mindestmenge	1
REACH-Konformität	Keine Information
WEEE / ElektroG	Nein
RoHS Kennzeichnung	RoHS nicht anwendbar

## Stammdaten

CE-Kennzeichnung	Nein
Sicherheitsdatenblätter	Nein

## Technische Daten

Durchmesser	16 – 16 mm
eClass Code	21044010
Klassencode ECLASS	AGA310002
Batteriegelgesetz betroffen	Nein
CE-Kennzeichnung	Nein
Batteriegelgesetz gemeldet	Ja
Sicherheitsdatenblätter	Nein
WEEE / ElektroG	Nein
Batteriekennzeichen	Ja

## Marketing

Neutrale Bezeichnung	Gleitschuh
Anwendungsvorteile	<ul style="list-style-type: none"><li>• Original Ersatzteil von ROTHENBERGER</li><li>• ROLUB Technologie für ein faltenfreies Biegeergebnis</li></ul>
Einsatzbereich	Zum Biegen von 16mm (5/8") Kupferrohren DIN EN 1057 / 12735-1 / 13348, Aluminium-/ Präzisionsstahlrohren DIN 2391/93/94 und nichtrostende Stahlrohren in Verbindung mit dem ROBEND H+W
Produktbeschreibung	Speziell auf ROBEND H+W Biegegerät abgestimmte ROLUB Gleitschuhe mit Zwei-Punkt-Schmierkammer-System.
Marketingtext	Der Gleitschuh ROLUB ist das Zubehör für den ROBEND H+W und ist unersetzlich beim Biegen von 16mm (5/8") Rohren. Der ROLUB bietet eine hohe Gleitfähigkeit aufgrund seiner elastischen Wabenbauweise. Durch diese Konstruktion wird eine Kraftersparnis ermöglicht. Der Spezialgleitschuh besteht aus hochwertigem Polyamid und sorgt für perfekte Biegeergebnisse ohne Metallschleifspuren. Das Zwei-Punkt-Schmierkammer-System gewährleistet zudem eine optimale Verteilung des Gleitmittels.
Lieferumfang	ROLUB Antiblock-Spezialgleitschuh, für ROBEND H+W, 16mm (5/8")

## ETIM 8.0

Art des Zubehörs/Ersatzteils	sonstige
Zubehör	Yes
Ersatzteil	No
ETIM 8 Code	EC011824
ETIM 8 Klassenname	Zubehör/Ersatzteile für Biegewerkzeug

## ETIM 9.0

Art des Zubehörs/Ersatzteils	sonstige
Zubehör	Yes
Ersatzteil	No
ETIM 9 Code	EC011824
ETIM 9 Klassenname	Zubehör/Ersatzteile für Biegewerkzeug

## ETIM 10.0

ETIM 10 Klassenname	Zubehör/Ersatzteile für Biegewerkzeug
ETIM 10 Code	EC011824
Art des Zubehörs/Ersatzteils	sonstige
Zubehör	Yes
Ersatzteil	No

## Medien

Hauptbild



MamfileID: 31060

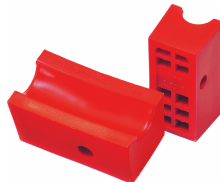
5909\_gleitschuh\_rolub\_f\_robend\_h\_u\_w\_12mm\_25312\_p01.tif



MamfileID: 31547

7021\_gleitschuh\_rolub\_f\_robend\_h\_und\_w\_dreiviertel\_zoll\_25319\_p01.tif

Produktbild



MamfileID: 160642

25308\_rolub\_gleitschuh\_p02.tif