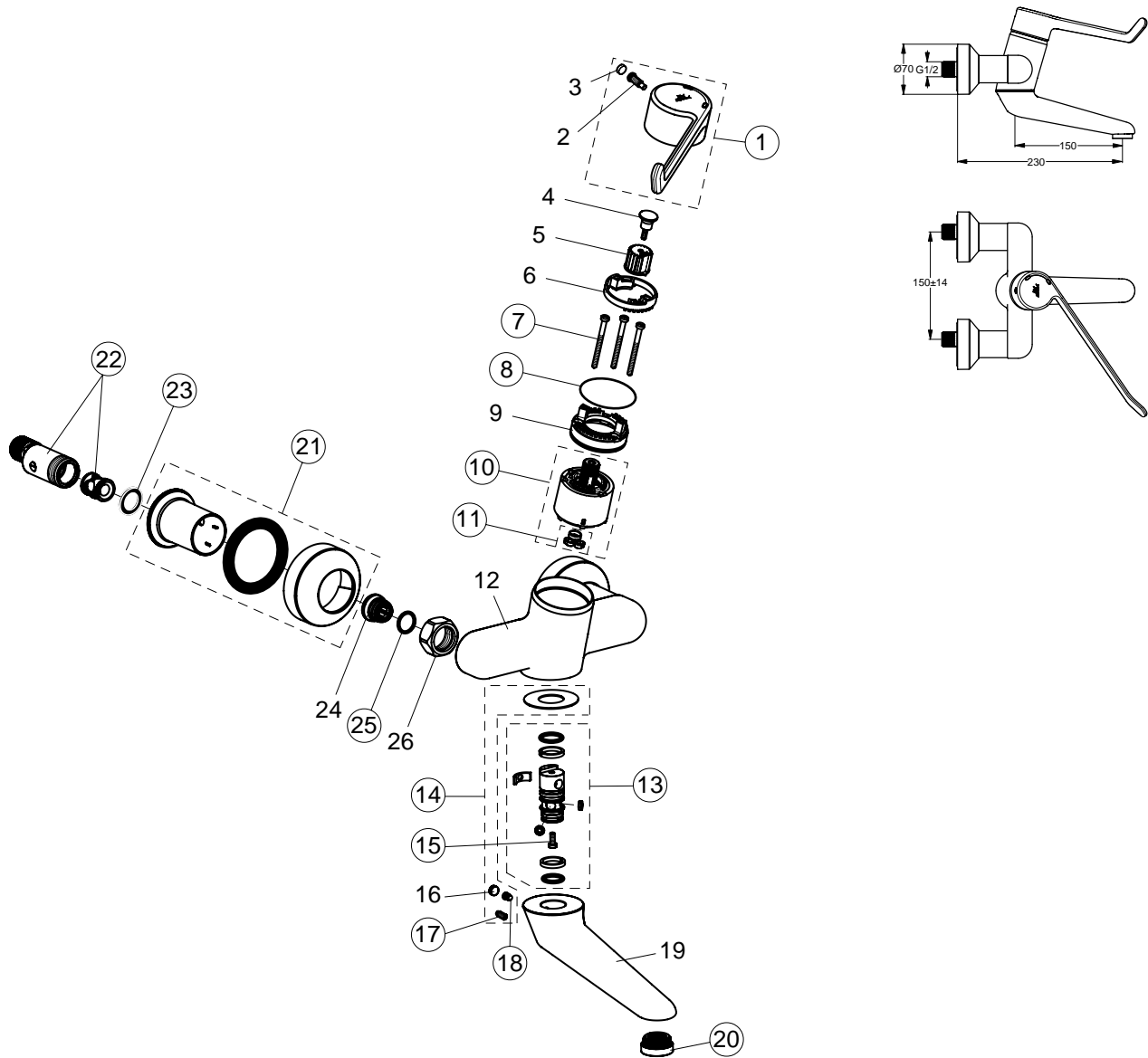


Baujahr:

xx durch Oberflächenkennung ersetzen: Chrom = AA

Beispiel:
Ersatzteil-Bestellung
B 8204 AA in Chrom



Pos.	Bezeichnung	Ersatzteil-Bestell-Nr.	Liefermenge	Pos.	Bezeichnung	Ersatzteil-Bestell-Nr.	Liefermenge
1	Griffhebel 180 mm komplett mit Logo	B 960 569 xx	1 St.	12	Gehäuse		1 St.
2	Schraube für Griffhebel M6 x 19		1 St.	13	Dichtungsset	B 960 574 NU	1 Set
3	Griffstopfen D=8.1 x 3		1 St.	14	Befestigungsset	B 960 573 NU	1 Set
4	Schraube M4		1 St.	15	Linsenkopfschraube M4 x 10	A 960 474 NU	1 Set
5	Adapter für Griffhebel		1 St.	16	Griffstopfen D=8.1 x 3		1 St.
6	Heißwasserbegrenzer		1 St.	17	Gewindestift M5 x 10 SW2,5	A 963 309 NU	1 St.
7	Schraube M4 x 50	B 960 577 NU	1 Set	18	Schraube M5 x 5.5	A 961 183 NU	1 St.
8	O-Ring Ø 40 x 1	B 960 277 NU	1 St.	19	Auslauf 150 mm	B 900 617 xx	1 St.
9	Einsatzstück für Pos. 6		1 St.	20	Strahlregler M24 x 1-A	B 960 568 xx	1 St.
10	Kartusche Ø 47 mm Schwenkbereich 124°	B 960 571 NU	1 St.	21	Rosettenset für Umschalter	B 960 575 xx	1 Set
11	Dichtungsset für Kartusche	A 961 155 NU	1 Set	22	Umschalter 1/2 x 3/4	B 960 607 AT	1 St.
				23	Fiberring	A 961 139 NU	1 Set
				24	Sitzstück M19 x 1.5LI		1 St.
				25	O-Ring Ø 15.6 x 1.78	A 961 182 NU	1 Set
				26	Überwurfmutter G 3/4	A 961 700 xx	1 St.