

Productinformatieblad

Specificaties



TeSys D - Contactor 3M - HC: M+V - AC-3<=440V 32A - Stuurspanning: 220V DC

LC1D32MD

EAN Code: 3389110358889

Prijs: 190,50 EUR

Hoofd

| | |
|-------------------------------|--|
| range of product | Tesys deca |
| product or component type | Contactor |
| device short name | LC1D |
| toepassing contactor | Resistieve belasting Motorsturing |
| utilisation category | AC-4 AC-3 AC-1 AC-3e |
| poles description | 3P |
| Ue toegekende bedrijfspanning | Vermogenskring: <= 690 V AC 25...400 Hz Vermogenskring: <= 300 V DC |
| le toegekende bedrijfstrom | 32 A (at <60 °C) at <= 440 V AC AC-3 for vermogenskring 50 A (at <60 °C) at <= 440 V AC AC-1 for vermogenskring 32 A (at <60 °C) at <= 440 V AC AC-3e for vermogenskring |
| spanning stuurkring | 220 V DC |

Complementair

| | |
|--|---|
| motorvermogen kW | 7,5 kW at 220...230 V AC 50/60 Hz (AC-3) 15 kW at 380...400 V AC 50/60 Hz (AC-3) 15 kW at 415...440 V AC 50/60 Hz (AC-3) 18,5 kW at 500 V AC 50/60 Hz (AC-3) 18,5 kW at 660...690 V AC 50/60 Hz (AC-3) 7,5 kW at 400 V AC 50/60 Hz (AC-4) 7,5 kW at 220...230 V AC 50/60 Hz (AC-3e) 15 kW at 380...400 V AC 50/60 Hz (AC-3e) 15 kW at 415...440 V AC 50/60 Hz (AC-3e) 18,5 kW at 500 V AC 50/60 Hz (AC-3e) 18,5 kW at 660...690 V AC 50/60 Hz (AC-3e) |
| motorvermogen pk | 2 hp at 115 V AC 50/60 Hz for 1 fase motors 5 hp at 230/240 V AC 50/60 Hz for 1 fase motors 10 hp at 200/208 V AC 50/60 Hz for 3 fases motors 10 hp at 230/240 V AC 50/60 Hz for 3 fases motors 20 hp at 460/480 V AC 50/60 Hz for 3 fases motors 25 hp at 575/600 V AC 50/60 Hz for 3 fases motors |
| compatibility code | LC1D |
| samenstelling poolcontact | 3 NO |
| beschermkap | Met |
| Ith conventionele thermische stroom in vrije lucht | 10 A (at 60 °C) for signalisatiekring 50 A (at 60 °C) for vermogenskring |
| Irms nominale maakcapaciteit | 140 A AC for signalisatiekring conforming to IEC 60947-5-1 250 A DC for signalisatiekring conforming to IEC 60947-5-1 550 A at 440 V for vermogenskring conforming to IEC 60947 |

De weergegeven prijs is de adviesprijs in euro excl. BTW. Deze kan onderhevig zijn aan korting. Neem contact op met uw lokale distributeur of detailhandel voor de daadwerkelijke prijs

| | |
|--|---|
| nominaal uitschakelvermogen | 550 A at 440 V for vermogenskring conforming to IEC 60947 |
| lcw korte duurstroom | 260 A 40 °C - 10 s for vermogenskring 430 A 40 °C - 1 s for vermogenskring 60 A 40 °C - 10 min for vermogenskring 138 A 40 °C - 1 min for vermogenskring 100 A - 1 s for signalisatiekring 120 A - 500 ms for signalisatiekring 140 A - 100 ms for signalisatiekring |
| verbonden zekeringsvermogen | 10 A gG for signalisatiekring conforming to IEC 60947-5-1 63 A gG at <= 690 V coordination type 1 for vermogenskring 63 A gG at <= 690 V coordination type 2 for vermogenskring |
| gemiddelde impedantie | 2 mOhm - lth 50 A 50 Hz for vermogenskring |
| vermogensdissipatie per pool | 2 W AC-3 5 W AC-1 2 W AC-3e |
| Ui toegekende isolatiespanning | Vermogenskring: 690 V conform aan IEC 60947-4-1 Vermogenskring: 600 V CSA gecertificeerd Vermogenskring: 600 V UL gecertificeerd Signalisatiekring: 690 V conform aan IEC 60947-1 Signalisatiekring: 600 V CSA gecertificeerd Signalisatiekring: 600 V UL gecertificeerd |
| overvoltage category | III |
| pollution degree | 3 |
| Uimp toegekende schokgolfspanning | 6 kV conform aan IEC 60947 |
| betrouwbaarheidsniveau veiligheid | B10d = 1369863 cycles contactor met nominale belasting conform aan EN/ISO 13849-1 B10d = 20000000 cycles contactor met mechanische belasting conform aan EN/ISO 13849-1 |
| mechanical durability | 30 Mcycles |
| elektrische duurzaamheid | 1,65 Mcycles 32 A AC-3 bij Ue <= 440 V 1,4 Mcycles 50 A AC-1 bij Ue <= 440 V 1,65 Mcycles 32 A AC-3e bij Ue <= 440 V |
| type stuurkring | DC standaard |
| spoeltechnologie | Ingebouwde onderdrukker bidirectionele piekbegrenzingsdiode |
| spanningslimieten controlecircuit | 0.1...0.25 Uc (-40...70 °C):uitval DC 0.7...1.25 Uc (-40...60 °C):operationeel DC 1...1,25 Uc (60...70 °C):operationeel DC |
| inschakelstroom in W | 5,4 W (op 20 °C) |
| hold-in stroomverbruik in W | 5,4 W bij 20 °C |
| werkingstijd | 63 ±15% ms sluiting 20 ±20% ms opening |
| tijdsconstante | 28 ms |
| maximale operationele snelheid | 3600 cyc/h at 60 °C |

aansluitingen - aansluitklemmen

Stuurkring: schroefklem aansluitingen 1 1...4 mm² - cable stiffness: flexibel zonder kabeluiteinde
 Stuurkring: schroefklem aansluitingen 2 1...4 mm² - cable stiffness: flexibel zonder kabeluiteinde
 Stuurkring: schroefklem aansluitingen 1 1...4 mm² - cable stiffness: flexibel met kabeluiteinde
 Stuurkring: schroefklem aansluitingen 2 1...2,5 mm² - cable stiffness: flexibel met kabeluiteinde
 Stuurkring: schroefklem aansluitingen 1 1...4 mm² - cable stiffness: vast zonder kabeluiteinde
 Stuurkring: schroefklem aansluitingen 2 1...4 mm² - cable stiffness: vast zonder kabeluiteinde
 Vermogenskring: schroefklem aansluitingen 1 2,5...10 mm² - cable stiffness: flexibel zonder kabeluiteinde
 Vermogenskring: schroefklem aansluitingen 2 2,5...10 mm² - cable stiffness: flexibel zonder kabeluiteinde
 Vermogenskring: schroefklem aansluitingen 1 1...10 mm² - cable stiffness: flexibel met kabeluiteinde
 Vermogenskring: schroefklem aansluitingen 2 1,5...6 mm² - cable stiffness: flexibel met kabeluiteinde
 Vermogenskring: schroefklem aansluitingen 1 1,5...10 mm² - cable stiffness: vast zonder kabeluiteinde
 Vermogenskring: schroefklem aansluitingen 2 2,5...10 mm² - cable stiffness: vast zonder kabeluiteinde

aanspanmoment

Stuurkring: 1,7 N.m - op schroefklem aansluitingen - met schroevendraaier plat Ø 6 mm
 Stuurkring: 1,7 N.m - op schroefklem aansluitingen - met schroevendraaier Philips No 2
 Vermogenskring: 2,5 N.m - op schroefklem aansluitingen - met schroevendraaier plat Ø 6 mm
 Vermogenskring: 2,5 N.m - op schroefklem aansluitingen - met schroevendraaier Philips No 2
 Stuurkring: 1,7 N.m - op schroefklem aansluitingen - met schroevendraaier pozidriv No 2
 Vermogenskring: 2,5 N.m - op schroefklem aansluitingen - met schroevendraaier pozidriv No 2

samenstelling hulpcontact 1 NO + 1 NC

type hulpcontacten type mechanisch gekoppeld 1 NO + 1 NC conform aan IEC 60947-5-1
 type spiegelcontact 1 NC conform aan IEC 60947-4-1

frequentie signaalcircuit 25...400 Hz

minimale schakelspanning 17 V for signalisatiekring

minimale schakelstroom 5 mA for signalisatiekring

isolatieweerstand > 10 MOhm for signalisatiekring

niet-overlappendstijd 1,5 ms bij de-energisatie tussen NC en NO contact
 1,5 ms bij energisatie tussen NC en NO contact

mounting support Rail
 Plaat

Omgeving

normen CSA C22.2 Nr 14
 EN 60947-4-1
 EN 60947-5-1
 IEC 60947-4-1
 IEC 60947-5-1
 UL 60947-4-1
 IEC 60335-1:Clause 30.2
 IEC 60335-2-40:Annex JJ
 UL 60335-2-40:Annex JJ
 CSA C22.2 Nr 60947-4-1

product certifications UL
 CCC
 CSA
 Marine
 UKCA
 EAC
 CB-regeling

| | |
|---|---|
| IP beschermingsgraad | IP20 voorkant conform aan IEC 60529 |
| beschermende behandeling | TH conform aan IEC 60068-2-30 |
| weerbestedigheid | conform aan IACS E10 blootstelling aan vochtige warmte conform aan IEC 60947-1 Bijlage Q categorie D blootstelling aan vochtige warmte |
| toegelaten omgevingsluchttemperatuur rondom apparaat | -40...60 °C 60...70 °C met onderbelasting |
| bedrijfshoogte | 0...3000 m |
| vuurbestedigheid | 850 °C conform aan IEC 60695-2-1 |
| vlamvertraging | V1 conform aan UL 94 |
| mechanische stevigheid | Trillingen contactor open (2 Gn, 5...300 Hz) Trillingen contactor gesloten (4 Gn, 5...300 Hz) Schokken contactor gesloten (15 Gn gedurende 11 ms) Schokken contactor open (8 Gn gedurende 11 ms) |
| height | 85 mm |
| width | 45 mm |
| depth | 101 mm |
| net weight | 0,535 kg |

Verpakkingseenheid

| | |
|-------------------------------------|----------|
| Unit Type of Package 1 | PCE |
| Number of Units in Package 1 | 1 |
| Package 1 Height | 5,0 cm |
| Package 1 Width | 9,2 cm |
| Package 1 Length | 11,2 cm |
| Package 1 Weight | 558,0 g |
| Unit Type of Package 2 | S02 |
| Number of Units in Package 2 | 15 |
| Package 2 Height | 15,0 cm |
| Package 2 Width | 30,0 cm |
| Package 2 Length | 40,0 cm |
| Package 2 Weight | 9,155 kg |

contractuele waarborg

| | |
|-----------------|-----------|
| Garantie | 18 months |
|-----------------|-----------|

Environmental Data

Schneider Electric wil tegen 2050 de Net Zero-status hebben bereikt via partnerschappen in de toeleveringsketen, materialen met een lagere impact en circulariteit via onze doorlopende campagne "Use Better, Use Longer, Use Again" om de levensduur van producten en de recycleerbaarheid te verlengen.

[Uitleg van Environmental Data](#) >

[Hoe evalueren we de duurzaamheid van producten?](#) >

Milieuoetafdruk

Totale levenscyclus ecologische voetafdruk 45

Milieuprofiel van product (PEP) [Milieuprofiel van het product](#)

Use Better

Materialen en verpakking

Pakket met gerecycleerd karton Ja

Verpakkingen zonder kunststof Ja

EU-richtlijn RoHS Voldoet niet

SCIP-nummer 50ae7612-fd2e-41e4-a369-50d0dea6e592

REACH-regelgeving [REACH-verklaring](#)

PVC-vrij Ja

Use Again

Herverpakken en herfabriceren

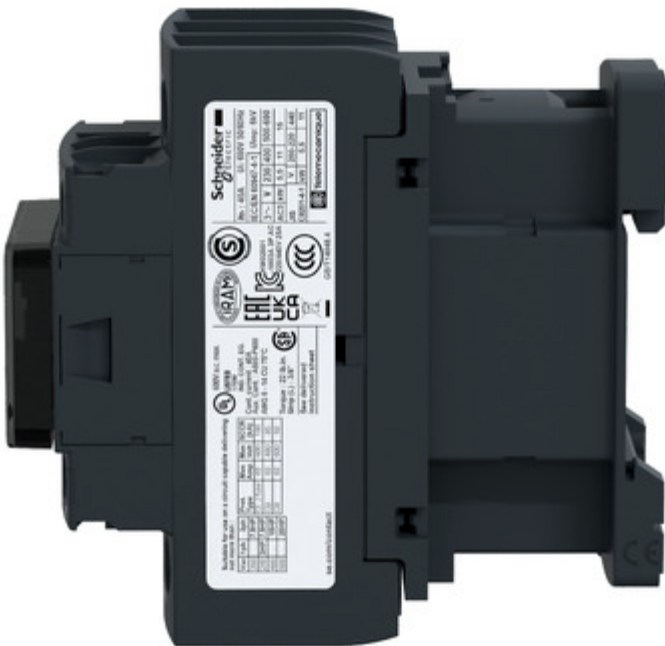
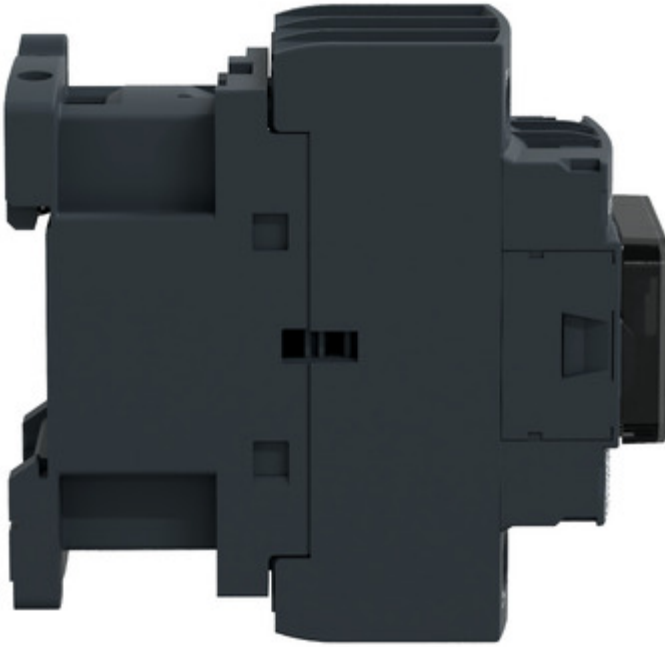
Circulair Profiel [Informatie over einde levensduur](#)

Terugname No

WEEE Label  Het product moet op markten van de Europese Unie worden afgevoerd volgens specifieke afvalinzamelingsregels en mag nooit in een gewone vuilnisbak terechtkomen.

Image of product / Alternate images

Alternative





Technical Illustration

Assembly's dimensions

