

PRODUKTDATENBLATT

HQI-BT 400 W/D PRO

POWERSTAR HQI®-T | Halogen-Metaldampflampen mit Quarztechnologie für geschlossene Leuchten



Anwendungsgebiete

- Hallen für Industrie und Gewerbe
- Sport- und Mehrzweckhallen
- Industrieanlagen
- Werft- und Hafenanlagen
- Rangierbahnhöfe, Containerumschlagsanlagen
- Gebäude, Denkmäler, Brücken
- Nur für den Betrieb in geschlossenen Leuchten zugelassen
- Außenanwendungen nur in geeigneten Leuchten

Produktvorteile

- Schraubsockel E40 für einfache Lampenhandhabung
- Dank UV-Filter deutliches Unterschreiten der max. zulässigen UV-Grenzwerte nach IEC 61167

Produkteigenschaften

- POWERSTAR® Quarztechnologie
- Lichtfarben: Neutralweiß (N), Tageslicht (D)



TECHNISCHE DATEN

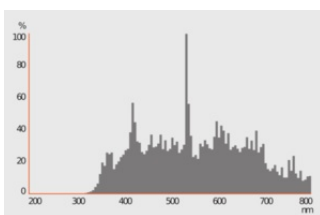
Elektrische Daten

Nennleistung	400 W
Bemessungsleistung	430.00 W
Nennspannung	115 V
Zündspannung	4.0/5.0 kVp ¹⁾
Nennstrom	4 A
Kompensationskondensator bei 50 Hz	45 µF

1) Minimum / Maximum

Photometrische Daten

Lichtstrom	34000 lm
Lichtausbeute	79 lm/W
Farbtemperatur	5500 K
Farbwiedergabeindex Ra	≤ 87
Lichtfarbe	855
Bemessungs-LLMF bei 2.000 h	0.92
Bemessungs-LLMF bei 4.000 h	0.90
Bemessungs-LLMF bei 6.000 h	0.87
Bemessungs-LLMF bei 8.000 h	0.85
Bemessungs-LLMF bei 12.000 h	0.81
UV-Schutz	Ja



Maße & Gewicht

Gesamtlänge	290.00 mm
Abstand Lichtschwerpunkt (LCL)	175,0 mm
Durchmesser	62 mm

Produktgewicht	220,00 g
----------------	----------

Temperaturen & Betriebsbedingungen

Maximal zulässige Außenkolbentemperatur	500 °C
Maximal zulässige Sockelrandtemperatur	250 °C

Lebensdauer

Nennlebensdauer	16000 h
Bem.-Lampenüberlebensfaktor bei 2.000 h	0.96
Bem.-Lampenüberlebensfaktor bei 4.000 h	0.94
Bem.-Lampenüberlebensfaktor bei 6.000 h	0.93
Bem.-Lampenüberlebensfaktor bei 8.000 h	0.88
Bem.-Lampenüberlebensfaktor bei 12.000 h	0.81
Lebensdauer B50	16000 h

Zusätzliche Produktdaten

Sockel (Normbezeichnung)	E40
Quecksilbergehalt der Lampe	69.0 mg
Bauform / Ausführung	klar
Anmerkung zum Produkt	Betrieb am NAV®-Vorschaltgerät

Einsatzmöglichkeiten

Dimmbar	Nein
Brennstellung	Beliebig
Geschlossene Leuchte erforderlich	Ja
Heißwiederzündung	Nein

Zertifikate & Standards

Energieeffizienzklasse	G
Energieverbrauch	430.00 kWh/1000h

Länderspezifische Informationen





ILCOS	MT/UB-400/960-H/E/SL-E40-62/285
Bestellnummer	HQI-BT 400W/D P

Daten gemäß der Verordnung zur Energieverbrauchskennzeichnung EU 2019/2015

Verwendete Beleuchtungstechnologie	MH
Ungebündeltes oder gebündeltes Licht	NDLS

Netzspannung / Nicht direkt an die Netzspannung angeschlossen	NMLS
Sockel der Lichtquelle (oder anderes el. Schnittstelle)	E40
Vernetzte Lichtquelle (CLS)	Nein
Farblich abstimmbare Lichtquelle	Nein
Hülle	SECOND
Lichtquelle mit hoher Leuchtdichte	Nein
Blendschutzschild	Nein
Ähnliche Farbtemperatur	SINGLE_VALUE
Angabe, ob äquivalente Leistungsaufnahme	Nein
Länge	290.00 mm
Höhe	62 mm
Breite	62 mm
Farbwertanteil x	0,332
Farbwertanteil y	0,349
Halbwertswinkel	SPHERE_360
EPREL ID	546563
Model number	AC34337

DOWNLOADS

DOWNLOADS	
	User instruction High Intensity Discharge Lamp UI
	Certificates EAC RU C-DE.AYA46.B.16087_20 13.10.2020-12.10.2025 Rostest-Moskva - MH single capped
	Certificates EAC N RU D-DE.MU62.B.00932_20 06.03.2020-05.03.2025 Prommash Test - MH
	Declarations of conformity EC Declaration of Conformity - 2021 9C1-4077886-EN-00 - HQI

VERPACKUNGSMITTEL

EAN	Verpackungseinheit (Stück pro Einheit)	Abmessungen (Länge x Breite x Höhe)	Bruttogewicht	Volumen
4008321677860	Falzhülle 1	325 mm x 65 mm x 65 mm	260.00 g	1.37 dm ³
4008321677877	Versandschachtel 12	342 mm x 347 mm x 258 mm	3534.00 g	30.62 dm ³

Die genannten Produktnummern beschreiben die kleinste bestellbare Mengeneinheit. Eine Versandeinheit kann mehrere Einzelprodukte beinhalten. Als Bestellmenge verwenden Sie bitte das Ein- oder Mehrfache einer Versandeinheit.

Haftungsausschluss

Änderungen und Irrtümer vorbehalten. Vergewissern Sie sich, dass Sie immer den neuesten Stand verwenden.