

## PRODUCTINFORMATIEBLAD HQI-BT 400 W/D PRO

POWERSTAR HQI®-T | Metaal halide lampen met kwartstechnologie voor gesloten armaturen



### Toepassingsgebieden

- Fabrieken en werkplaatsen
- Sporthallen en multifunctionele hallen
- Industriële installaties
- Droogdokken en havenfaciliteiten
- Opstelreinen, containeroverlading-faciliteiten
- Gebouwen, monumenten, bruggen
- Alleen goedgekeurd voor gebruik in gesloten armaturen
- Buitengebruik alleen in geschikte armaturen

### Productvoordelen

- E40-fitting voor eenvoudige lamphantering
- UV-waarden in belangrijke mate onder de maximaal toegelaten limieten conform IEC 61167 dankzij de UV-filter

### Productkenmerken

- POWERSTAR® kwartstechnologie
- Lichtkleuren: neutraal wit (N), daglicht (D)



## TECHNISCHE GEGEVENS

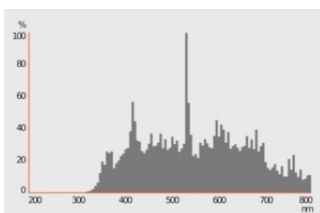
### ELEKTRISCHE GEGEVENS

Nominale vermogen	400 W
Nominaal vermogen	430.00 W
Nominale spanning	115 V
Ontsteekspanning	4.0/5.0 kVp <sup>1)</sup>
Bedrijfsmodus	Conventioneel voorschakelapparaat(C-VSA) met ontsteker
Nominale stroom	4 A
Compensatiecondensator 50 Hz	45 µF

1) Minimum / Maximaal

### Fotometrische gegevens

Lichtstroom	34000 lm
Lichtstroom efficiëntie	79 lm/W
Kleurtemperatuur	5500 K
Kleurweergave-index Ra	≤ 87
Lichtkleur	855
Lichtstroom (LLMF) bij 2.000 h	0.92
Lichtstroom (LLMF) bij 4.000 h	0.90
Lichtstroom (LLMF) bij 6.000 h	0.87
Lichtstroom (LLMF) bij 8.000 h	0.85
Lichtstroom (LLMF) bij 12.000 h	0.81
UV-bescherming	Ja



### AFMETINGEN & GEWICHT

Totale lengte	290.00 mm
Afstand a / LCL	175,0 mm

Diameter	62 mm
Product gewicht	220,00 g

### Levensduur

Functionerende lampen bij 2.000	0.96
Functionerende lampen bij 4.000	0.94
Functionerende lampen bij 6.000	0.93
Functionerende lampen bij 8.000	0.88
Functionerende lampen bij 12.000	0.81
Levensduur B50	16000 h

### AANVULLENDE PRODUCTGEGEVENS

Lampvoet	E40
Kwikgehalte	69.0 mg
Vorm/uitvoering	Helder
Product opmerking	Met NAV® voorschakelapparatuur

### MOGELIJKHEDEN

Dimbaar	Nee
Brandstand	Willekeurig
Gesloten armatuur vereist	Ja
Warme herontsteking	Nee

### CERTIFICATEN & NORMEN

Energie-efficiëntieklasse	G
Energieverbruik	430.00 kWh/1000h

### Landspecifieke categorisering

Internationaal lampcoderingssysteem	MT/UB-400/960-H/E/SL-E40-62/285
Bestelreferentie	HQI-BT 400W/D P

### Data verordening energielabelling acc EU 2019/2015

Gebuchte verlichtingstechnologie	MH
Niet-directioneel of directioneel	NDLS
Netspanning of geen netspanning	NMLS
Voet van de lichtbron (of andere elektrische interface)	E40
Slimme lichtbron (CLS)	Nee
Lichtbron met instelbare lichtkleur	Nee

Omhulsel	SECOND
Lichtbron met hoge luminantie	Nee
Anti-verblindingsafscherming	Nee
Overeenkomstige kleurtemperatuur	SINGLE_VALUE
Opgave overeenkomstig vermogen	Nee
Lengte	290,00 mm
Hoogte (incl. cylin. armaturen)	62 mm
Breedte (incl. ronde armaturen)	62 mm
X_kleurcoördinaten chromaticiteitsdiagram	0,332
Y_kleurcoördinaten chromaticiteitsdiagram	0,349
Correspondentie van hoek van de lichtbundel	SPHERE_360
EPREL-ID	546563
Modelnummer	AC34337

## DOWNLOADS

Documenten en certificaten	
	User instruction
	Declarations Of Conformity CE
	Certificates
Fotometrische- en lichtontwerpbestanden	
	Spectral power distribution

## LOGISTIEKE GEGEVENS

Productcode	Verpakkingseenheid (stuks per verpakking)	Afmetingen (lengte x breedte x hoogte)	Brutogewicht	Volume
4008321677860	Vouwhoes 1	65 mm x 65 mm x 325 mm	260.00 g	1.37 dm <sup>3</sup>
4008321677877	Verzenddoos 12	318 mm x 253 mm x 342 mm	3534.00 g	27.52 dm <sup>3</sup>

De genoemde productcodes beschrijven de kleinste hoeveelheid die besteld kan worden. Eén verzendeenheid kan bestaan uit één of meer afzonderlijke producten. Bij het plaatsen van een order enkele of veelvouden van de verpakkingseenheid invoeren.

**DISCLAIMER**

Onder voorbehoud van verandering zonder kennisgeving. Fouten en drukfouten voorbehouden. Zorg ervoor dat u de meest recente versie gebruikt.