

## PRODUKTDATENBLATT HQI-BT 400 W/D PRO

POWERSTAR HQI®-T | Halogen-Metaldampflampen mit Quarztechnologie für geschlossene Leuchten



### Anwendungsgebiete

- Hallen für Industrie und Gewerbe
- Sport- und Mehrzweckhallen
- Industrieanlagen
- Werft- und Hafenanlagen
- Rangierbahnhöfe, Containerumschlagsanlagen
- Gebäude, Denkmäler, Brücken
- Nur für den Betrieb in geschlossenen Leuchten zugelassen
- Außenanwendungen nur in geeigneten Leuchten

### Produktvorteile

- Schraubsockel E40 für einfache Lampenhandhabung
- Dank UV-Filter deutliches Unterschreiten der max. zulässigen UV-Grenzwerte nach IEC 61167

### Produkteigenschaften

- POWERSTAR® Quarztechnologie
- Lichtfarben: Neutralweiß (N), Tageslicht (D)



**TECHNISCHE DATEN**

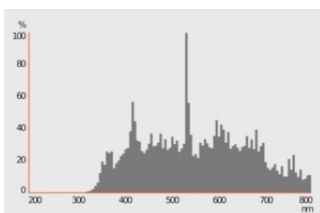
**Elektrische Daten**

|                                    |  |
|------------------------------------|--|
| Nennleistung                       | 400 W  |
| Bemessungsleistung                 | 430.00 W                                     |
| Nennspannung                       | 115 V  |
| Zündspannung                       | 4.0/5.0 kVp <sup>1)</sup>                    |
| Betriebsart                        | Konventionelles Vorschaltgerät und Zündgerät |
| Nennstrom                          | 4 A  |
| Kompensationskondensator bei 50 Hz | 45 µF  |

1) Minimum / Maximum

**Photometrische Daten**

|                              |          |
|------------------------------|----------|
| Lichtstrom                   | 34000 lm |
| Lichtausbeute                | 79 lm/W  |
| Farbtemperatur               | 5500 K   |
| Farbwiedergabeindex Ra       | ≤ 87     |
| Lichtfarbe                   | 855      |
| Bemessungs-LLMF bei 2.000 h  | 0.92     |
| Bemessungs-LLMF bei 4.000 h  | 0.90     |
| Bemessungs-LLMF bei 6.000 h  | 0.87     |
| Bemessungs-LLMF bei 8.000 h  | 0.85     |
| Bemessungs-LLMF bei 12.000 h | 0.81     |
| UV-Schutz                    | Ja       |



**Maße & Gewicht**

|                                |           |
|--------------------------------|-----------|
| Gesamtlänge                    | 290.00 mm |
| Abstand Lichtschwerpunkt (LCL) | 175,0 mm  |

|                |          |
|----------------|----------|
| Durchmesser    | 62 mm    |
| Produktgewicht | 220,00 g |

### Lebensdauer

|  |         |
|--|---------|
| Bem.-Lampenüberlebensfaktor bei 2.000 h  | 0.96    |
| Bem.-Lampenüberlebensfaktor bei 4.000 h  | 0.94    |
| Bem.-Lampenüberlebensfaktor bei 6.000 h  | 0.93    |
| Bem.-Lampenüberlebensfaktor bei 8.000 h  | 0.88    |
| Bem.-Lampenüberlebensfaktor bei 12.000 h | 0.81    |
| Lebensdauer B50                          | 16000 h |

### Zusätzliche Produktdaten

|                             |                                |
|-----------------------------|--------------------------------|
| Sockel (Normbezeichnung)    | E40                            |
| Quecksilbergehalt der Lampe | 69.0 mg                        |
| Bauform / Ausführung        | klar                           |
| Anmerkung zum Produkt       | Betrieb am NAV®-Vorschaltgerät |

### Einsatzmöglichkeiten

|                                   |          |
|-----------------------------------|----------|
| Dimmbar                           | Nein     |
| Brennstellung                     | Beliebig |
| Geschlossene Leuchte erforderlich | Ja       |
| Heißwiederzündung                 | Nein     |

### Zertifikate & Standards

|                        |                  |
|------------------------|------------------|
| Energieeffizienzklasse | G                |
| Energieverbrauch       | 430.00 kWh/1000h |

### Länderspezifische Informationen





|               |                                 |
|---------------|---------------------------------|
| ILCOS         | MT/UB-400/960-H/E/SL-E40-62/285 |
| Bestellnummer | HQI-BT 400W/D P                 |

### Daten gemäß der Verordnung zur Energieverbrauchskennzeichnung EU 2019/2015

|   |      |
|---|------|
| Verwendete Beleuchtungstechnologie                            | MH   |
| Ungebündeltes oder gebündeltes Licht                          | NDLS |
| Netzspannung / Nicht direkt an die Netzspannung angeschlossen | NMLS |
| Sockel der Lichtquelle (oder anderes el. Schnittstelle)       | E40  |
| Vernetzte Lichtquelle (CLS)                                   | Nein |
| Farblich abstimmbare Lichtquelle                              | Nein |

|  |              |
|--|--------------|
| Hülle                                    | SECOND       |
| Lichtquelle mit hoher Leuchtdichte       | Nein         |
| Blendschutzschild                        | Nein         |
| Ähnliche Farbtemperatur                  | SINGLE_VALUE |
| Angabe, ob äquivalente Leistungsaufnahme | Nein         |
| Länge                                    | 290,00 mm    |
| Höhe                                     | 62 mm        |
| Breite                                   | 62 mm        |
| Farbwertanteil x                         | 0,332        |
| Farbwertanteil y                         | 0,349        |
| Halbwertswinkelentsprechung              | SPHERE_360   |
| EPREL ID                                 | 546563       |
| Model number                             | AC34337      |

DOWNLOADS

| Dokumente und Zertifikate   |                               |
|---|-------------------------------|
|    | User instruction              |
|   | Declarations Of Conformity CE |
|   | Certificates                  |
| Fotometrische und lichttechnische Planungsdateien                                   |                               |
|  | Spectral power distribution   |

VERPACKUNGSMITTEL

| EAN           | Verpackungseinheit (Stück pro Einheit) | Abmessungen (Länge x Breite x Höhe) | Bruttogewicht | Volumen               |
|---------------|--|-------------------------------------|---------------|-----------------------|
| 4008321677860 | Falthülle<br>1                         | 65 mm x 65 mm x 325 mm              | 260.00 g      | 1.37 dm <sup>3</sup>  |
| 4008321677877 | Versandschachtel<br>12                 | 318 mm x 253 mm x 342 mm            | 3534.00 g     | 27.52 dm <sup>3</sup> |

Die genannten Produktnummern beschreiben die kleinste bestellbare Mengeneinheit. Eine Versandeinheit kann mehrere Einzelprodukte beinhalten. Als Bestellmenge verwenden Sie bitte das Ein- oder Mehrfache einer Versandeinheit.

## Haftungsausschluss

Änderungen und Irrtümer vorbehalten. Vergewissern Sie sich, dass Sie immer den neuesten Stand verwenden.