

**IPPTZA04Z04A****IP MINIPTZ CAMERA 4MP 4X**

PTZ compacte IP-camera serie Advance Optische zoom, resolutie 4MP@30 fps. IR-led met bereik van 30 meter (Smart IR), compatibel met ONVIF. Video-analysefuncties: Detectie lijnoverschrijding (onderscheid tussen personen/voertuigen), detectie ingang / uitgang / inbraak in het gebied (onderscheid tussen personen/voertuigen), telling van personen/voertuigen over de lijn. Functie Smart tracking, scènewisselingsdetectie, detectie van videosabotage, detectie van onscherp beeld. WDR 120Db, compressie Smart H.265+/H.265/H.264+/H.264/MJPEG, SD-sleuf (max 256GB). Audio: ingebouwde luidspreker en microfoon, 1 audio in / 1 out. Licht- en geluidsalarm (luidspreker en knipperende led als afschrikfunctie). Alarmen: 1in/1out. Behuizing van gegoten aluminium, waterproof IP66, voeding 12VDC/ PoE IEEE802.3at. Inclusief voedingseenheid, compatibele accessoires: JBA-FA, CMA-FA, WMA-FA, PMA-A, AMA-A.

**AWARDS**



IPPTZA04Z04A

## IP MINIPTZ CAMERA 4MP 4X

### BELANGRIJKSTE KENMERKEN

Camerasensor	1/2.7" CMOS Ultra Starlight
Lens type	Motorized
Effectieve pixels (H x V - pixels)	2560x1440
Lens optical varifocal dimensions (mm)	2.8 ÷ 12
Horizontaal gezichtsveld (°)	33÷98
Verticaal gezichtsveld (°)	18÷50
Diagonaal gezichtsveld (°)	36÷111
Elektronische sluitersnelheid (s)	1/25÷1/25000
Optische zoom camera	4x
Digitale zoom camera	Ja
Gevoeligheid	0.01 (kleuren), 0 (W/Z, led IR ON)
Signaal/ruis verhouding (dB)	>52 (AGC OFF)
Videotransmissie	Triple streaming
Beheerssoftware	Comelit CCTV Manager
Resolutie video	2560x1440 (4MP)

### DORI

Detection (min - max) (m)	68 ÷ 206.7
Observation (min - max) (m)	27.1 ÷ 82
Recognition (min - max) (m)	13.6 ÷ 41.3
Identification (min - max) (m)	6.8 ÷ 20.7

### SOFTWARE/FIRMWARE-SPECIFICATIES

Videocompressie	H.265+ / H.265 / H.264+ / H.264 / MJPEG
Audiocompressie	G711A/U
Beeldsnelheid	30fps
Bit rate range (Mbit/s)	0.6 ÷ 16



IPPTZA04Z04A

## IP MINIPTZ CAMERA 4MP 4X

### SOFTWARE/FIRMWARE-SPECIFICATIES

Ondersteunde protocollen	DDNS, DHCP, FTP, HTTP, HTTPS, IPv4, IPv6, NTP, PPPoE, QoS, RTCP, RTP, RTSP, SMTP, TCP/IP, UDP, UPnP, IGMP, ICMP, DNS, SNMP, IEEE 802.1x, ONVIF (Profile-S), ONVIF (Profile-G), ONVIF (Profile-M), ONVIF (Profile-T)
Bijwerking firmware via internet	Ja
Gelijktijdig verbonden gebruikers	16
Veiligheid van het netwerk	Wachtwoord, multi-gebruikersautorisatie, IP-filter, HTTPS, SSL
Kijker op afstand van browser	Edge, Firefox, Chrome, Safari
Live kijken/terugzien via mobiel	APP Comelit CCTV
Nieuwste firmwareversie	5.1.1.0(50992)(2023-09-26)

### FUNCTIES

Bewegingsdetectie	Ja
Videoanalyse	Detectie van scèneverandering, Gezichtsherkenning, Video sabotage detectie, Lijndoorgangsdetectie (classificatie van mens / voertuig), Ingang / uitgang / inbraakdetectie van gebied (classificatie van mens / voertuig), Voertuigen / mensen tellen, Smart Tracking, Gezichtsdetectie
Privacyzones (n°)	4
Tegenlichtcompensatie (BLC)	BLC, HLC
Digitale effecten	Flip, Spiegel (Horizontaal, Verticaal, 180° rotatie), Saturation, Brightness, Contrast, Sharpness
Controle belichting	Met de hand, Auto
Beeldkanteling	Ja
Automatische versterkingsregeling (AGC)	Ja
Titel camera	Ja

### HARDWARE-SPECIFICATIES

Afstand IR led-verlichting	30m
Vandalismebestendig (IK-code)	IK10 (metalen behuizing)
IP-Codering	IP66



**IPPTZA04Z04A**

## IP MINIPTZ CAMERA 4MP 4X

### HARDWARE-SPECIFICATIES

Ingangen/uitgangen alarm	1/1
Audio-ingangen/uitgangen	1 + Mic / 1 + Speaker
Type LAN uitgang	Ethernet 10/100 Mbit/s (RJ45)
Ondersteuning SD-kaart (kaart niet meegeleverd)	Micro-SD (256GB max)

### ALGEMENE GEGEVENS

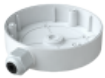
Voedingsspanning	12VDC
Stroomverbruik max (W)	22.2
PoE-voeding	Standard IEEE 802.3 at
Type voeding	PoE, Externe voeding
Hoogte (mm)	162
Breedte (mm)	130
Diepte (mm)	130
Gewicht van het product (g)	1.2
Type behuizing	Kunststof, Gegoten aluminium
Productkleur	Wit en zwart
Temperatuurbereik (°C)	-30 ÷ 60
Bedrijfsvochtigheid (RH max) (%)	25 ÷ 95
Meegeleverde accessoires	Stroomvoorziening

**IPPTZA04Z04A****IP MINIPTZ CAMERA 4MP 4X****ACCESSOIRES****WMA-FA ADVANCE NEXT MUURPLAAT**

Muurplaat voor wandmontage van Next en Advance camera's.  
Raadpleeg voor de compatibiliteit met de modellen het schema in het download-gedeelte.

**PMA-A ADVANCE NEXT BEUGEL OP PAAL**

Accessoire voor montage op paal van Next en Advance camera's.  
Raadpleeg voor de compatibiliteit met de modellen het schema in het download-gedeelte. Paaldiameter van 80 tot 140 mm

**JBA-FA AANSLUITDOOS IP66 ADVANCE NEXT**

Aansluitdoos voor de bevestiging van Next en Advance camera's.  
Raadpleeg voor de compatibiliteit met de modellen het schema in het download-gedeelte.

**CMA-FA ADVANCE NEXT PLAFONDBEUGEL**

Accessoire voor plafondmontage van Next en Advance camera's.  
Raadpleeg voor de compatibiliteit met de modellen het schema in het download-gedeelte.

**AMA-A ADVANCE NEXT HOEKBEUGEL**

Accessoire voor hoekmontage van Next en Advance camera's.  
Raadpleeg voor de compatibiliteit met de modellen het schema in het download-gedeelte.