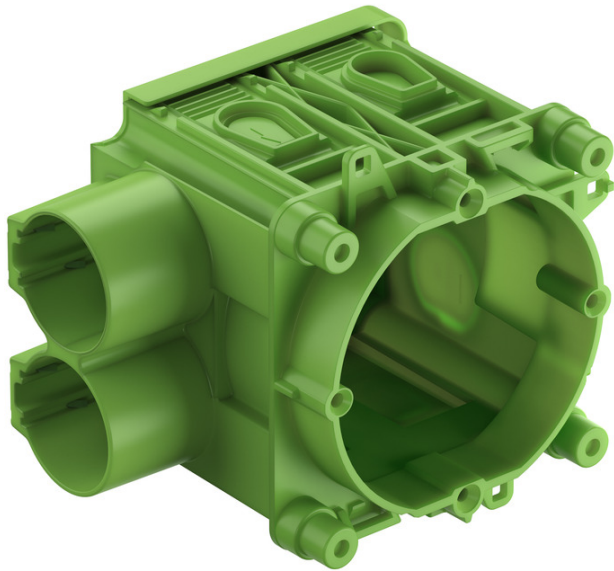


inbouwdoos

P 71 GVD-O 2xM25



P 71 GVD-O 2xM25

inbouwdoos

Artikelnummer: 98496601

Afmetingen: 71 x 71 x 67,5 mm

Holle wanddoos voor de liggende prefabricage, 1-delig, diameter 60 mm Ø met vergrote aansluitruimte, 4 inbusbouten met schroefafstand 60 mm, combineerbaar, met klauwbevestiging, combineerbaar in de normafstand 71 mm, ook geschikt voor tegenbekisting, VDE-gecertificeerd overeenkomstig DIN EN 60670 (VDE 0606)

open frontdeel voor speciaal kleefmagneet HM P 71 (98498001), magneetbevestiging, geïntegreerde buisadapter en extra buisadapter met easy-cut-membraan, afdichtingsbereik M16 - M25, geschikt voor steunstangen



Technische gegevens

Elektrische eigenschappen

Doorslagspanning AC:	400 V
Beschermingsklasse:	II
Beschermingsgraad:	IP30
Geschikt voor:	Betonbouw
UL Type Rating:	g.g.

Kleuren

Kleur onderbak:	groen
Kleur deksel:	groen

Afmetingen

Breedte:	71 mm
Lengte:	71 mm
Hoogte:	67.5 mm
Diameter:	60 mm
Gewicht:	0.0554 kg

Materiaal eigenschappen

halogeenvrij:	ja
Ontvlambaarheidsklasse volgens UL94:	HB
Gloeidraadbestendigheid:	650 °C (EN 60695-2-11)

Mechanische eigenschappen

Bevestigingstype:	Magneetbevestiging
-------------------	--------------------

Sales Information

EAN:	4013902634156
ETIM-klasse:	EC002601
Douanetariefnummer:	39269097
Minimum bestelwaarde:	1

Materiaal

Materiaal onderbak:	Polypropyleen
Materiaal deksel:	Polypropyleen

Certificaten

Klasse:	VDE (DIN EN 60670-1/-22 (VDE 0606-1/-22))
---------	---

Toebehoren

[98498001 - HM P 71 - Toebehoren IBT](#)

[98401601 - RA 16 - Buisadapter](#)

[98402001 - RA 20 - Buisadapter](#)

[98402501 - RA 25 - Buisadapter](#)

Kabelwartel

Integrierte Rohreinführung:

2 x M25

EasyCut-Membrane:

4 x bis M25