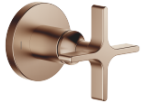


36 200 809



- Drehumstellung
  - Rosette Ø 60 mm
- Passt zu VAIA**

Passt zu VAIA

	Bronze gebürstet	36 200 809-42
	Chrom	36 200 809-00
	Platin gebürstet	36 200 809-06
	Dark Chrome	36 200 809-19
	Light Gold gebürstet	36 200 809-27
	Messing gebürstet (23kt Gold)	36 200 809-28
	Champagne gebürstet (22kt Gold)	36 200 809-46
	Champagne (22kt Gold)	36 200 809-47
	Dark Platinum gebürstet	36 200 809-99

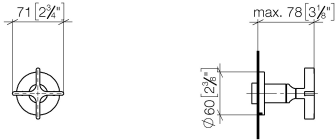
**Benötigtes Zubehör**



- UP-Zweiwege-Umstellung -** 35 202 970 90
- Max. Einbautiefe 160 mm
  - Min. Einbautiefe 85 mm

36 200 809

mm [inches]



Durchflussdiagramm



Codes & Standards

DIN 4109

ISO 3822

Scottish Water  
Byelaws

UK Water Supply  
Regulations

Ü-Zeichen



VAIA UP-Zweiwege-Umstellung - Bronze gebürstet

VAIA

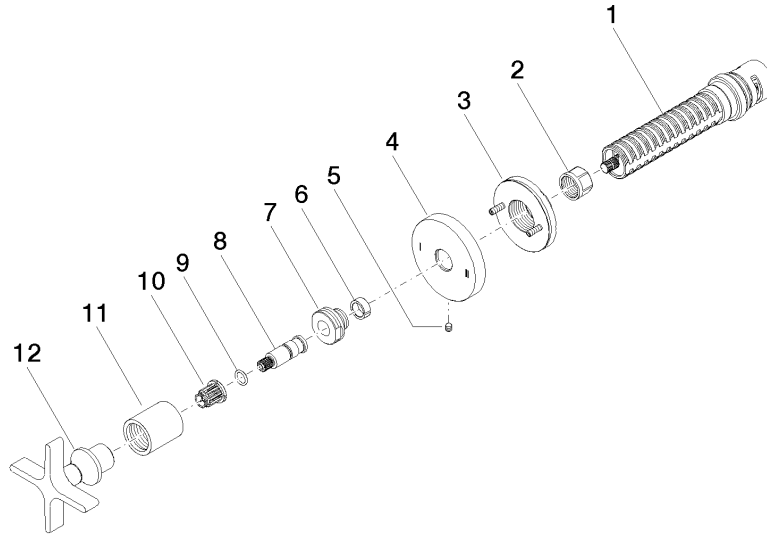
36 200 809

Zertifikate

WRAS\_2307

LGA\_38

Produktversion von 4/1/2022





# VAIA UP-Zweiwege-Umstellung - Bronze gebürstet

VAIA

36 200 809

## Ersatzteilstückliste

### Produktversion von 4/1/2022

Nr.	Artikelnummer	Benennung	Verbaumenge	Lieferzeit
	90 90 03 304 10 90	Umstellung -	12	2