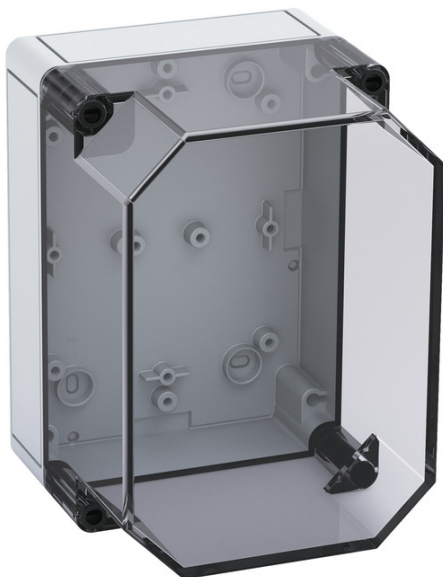


lege behuizing

TK PS 1813-13f-to



TK PS 1813-13f-to

lege behuizing

AANPASBAAR

Artikelnummer: 11201501

Afmetingen: 180 x 130 x 137 mm

lege behuizing, met beschermingsgraad IP66, polystyreen, $U_i=690V$ AC, $U_i=1000V$ DC, montage openingen aan de binnenzijde, voor standaard binneninstallaties

Onderbak: Polystyreen, grijs, Deksel: Polycarbonaat, transparant, gladde zijanten



Naar industrieel product: 13101501

Technische gegevens

Elektrische eigenschappen

Doorslagspanning AC:	690 V
Doorslagspanning DC:	1000 V
Beschermingsklasse:	II
Beschermingsgraad:	IP66
Beluchting:	nee
UL Type Rating:	g.g.

Kleuren

Kleur onderbak:	grijs
Kleur deksel:	transparant

Afmetingen

Breedte:	180 mm
Lengte:	130 mm
Hoogte:	137 mm
Gewicht:	0.525 kg

Materiaal eigenschappen

uv-bestendig:	nee
halogeenvrij:	ja
Ontvlambaarheidsklasse volgens UL94:	HB
Gloeidraadbestendigheid:	650 °C (EN 60695-2-11)

Mechanische eigenschappen

Bevestigingstype:	Wand-/plafondmontage
Slagvastheid:	IK07
Verzegelbaar:	ja
Draaimoment van de dekselschroef:	1.2 Nm
Flensvariant:	nee
Koppelbaar:	ja

Mechanische eigenschappen

Type bovendeel:	Deksel
Bevestiging:	montage openingen aan de binnenzijde

Omgevingscondities

Max. relatieve luchtvochtigheid 25°C:	95 %
Max. relatieve luchtvochtigheid 40 °C:	50 %
Omgevingstemperatuur min.:	-25 °C
Omgevingstemperatuur max.:	40 °C
Omgevingstemperatuur 24 uur:	35 °C
plaats van de montage:	Binnen

Sales Information

EAN:	4013902351152
ETIM-klasse:	EC000261
Douanetariefnummer:	85389099
Minimum bestelwaarde:	1

Materiaal

Materiaal onderbak:	Polystyreen
Materiaal deksel:	Polycarbonaat
Materiaal afdichting:	Polyurethaan
Materiaal dekselschroef:	Polyamide, glasvezelversterkt

Toebehoren

[89602001 - MABF 100-1 - Mast-/buisbevestigingsset](#)

[19400101 - TK ABL - buitenliggende bevestigingsogen](#)

[19000501 - ASS-gro - uitwendige scharnier set](#)

[19000101 - HBA - Snelopener](#)

[19501101 - TK MPI-1813 - montageplaat](#)

[19701101 - TK MPS-1813 - montageplaat](#)

[19715401 - TS 15-154 - DIN-rail](#)

[19814401 - NS 35-144 - DIN-rail](#)

[89602901 - KTB 1-100 - kabelgootbevestiging](#)