

Productinformatieblad

Specificaties



Wandcontactdoos met randaarde, Beveiliging, Steekklemmen, Ocean plastic, Mat zwart, System M

MEG2300-0403

EAN Code: 4042811231965

Prijs: 17,20 EUR

Hoofd

range	Merten
product name	System m-inzetstukken
product or component type	Stopcontact
product presentatie	Compleet product

Complementair

montage apparaat	Verzonken
bevestigingsmethode	Met schroeven en klauwen
device application	Voeding
nummerstekkerbus	1
configuratie polen stopcontact	2P + E
standaard stopcontact	CEE 7/3
nominale stroom	16 A
[Ue] rated operational voltage	250 V
network type	AC
network frequency	50/60 Hz
kleurtint	Zwart (RAL 9005)
materiaal	Thermoplast
oppervlaktebehandeling	Geverfd
oppervlakte afwerking	Mat
connections - terminals	Schroefloze aansluitklemmen
IP-beschermingsgraad	IP20
IK-beschermingsgraad	IK03
Outlet standard deviation	Schuko
width	73 mm
height	73 mm
depth	40 mm
standards	DIN 49440
milieu en gezondheidsaspecten	Loodvrij

Verpakkingseenheid

De weergegeven prijs is de adviesprijs in euro excl. BTW. Deze kan onderhevig zijn aan korting. Neem contact op met uw lokale distributeur of detailhandel voor de daadwerkelijke prijs

Unit Type of Package 1	PCE
Number of Units in Package 1	1
Package 1 Height	4,100 cm
Package 1 Width	7,100 cm
Package 1 Length	7,100 cm
Package 1 Weight	74,000 g
Unit Type of Package 2	BB1
Number of Units in Package 2	10
Package 2 Height	9,500 cm
Package 2 Width	18,300 cm
Package 2 Length	27,500 cm
Package 2 Weight	866,000 g
Unit Type of Package 3	CAR
Number of Units in Package 3	60
Package 3 Height	30,500 cm
Package 3 Width	34,200 cm
Package 3 Length	40,500 cm
Package 3 Weight	5,636 kg

Environmental Data

Schneider Electric wil tegen 2050 de Net Zero-status hebben bereikt via partnerschappen in de toeleveringsketen, materialen met een lagere impact en circulariteit via onze doorlopende campagne "Use Better, Use Longer, Use Again" om de levensduur van producten en de recycleerbaarheid te verlengen.

[Uitleg van Environmental Data](#) >

[Hoe evalueren we de duurzaamheid van producten?](#) >

Milieuoetafdruk

Totale levenscyclus ecologische voetafdruk 1

Milieuprofiel van product (PEP) [Milieuprofiel van het product](#)

Use Better

Materialen en verpakking

Gemiddeld percentage gerecycleerde kunststof 78 %

Pakket met gerecycleerd karton Nee

Verpakkingen zonder kunststof Nee

[EU-richtlijn RoHS](#) Voldoet aan vrijstellingen

SCIP-nummer 89350e0d-a4ac-4516-bf86-fdaed8a227fc

REACH-regelgeving [REACH-verklaring](#)

Use Again

Herverpakken en herfabriceren

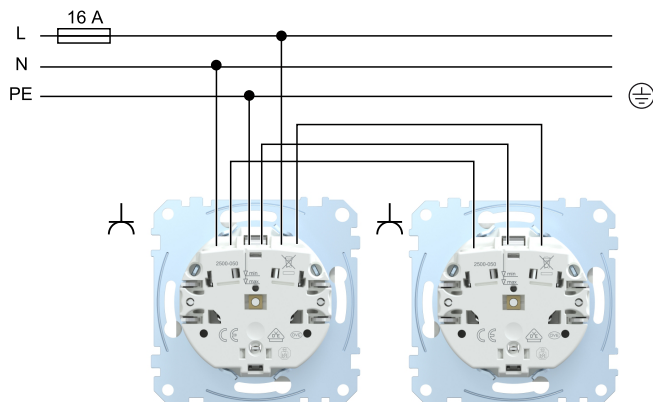
Circulair Profiel Geen specifieke recycling vereist

Terugname No

WEEE Label  Het product moet op markten van de Europese Unie worden afgevoerd volgens specifieke afvalinzamelingsregels en mag nooit in een gewone vuilnisbak terechtkomen.

Technical Illustration

Wiring diagram

**⚠ ⚠ DANGER****HAZARD OF ELECTRIC SHOCK, EXPLOSION OR ARC FLASH**

The product must be installed and connected by a qualified electrician.
A qualified electrician must demonstrate an in-depth knowledge of:

- Construction of electrical installations in buildings in accordance with IEC 60364
- Additional safety standards, local connection rules, and building regulations
- Standardized tools and measuring equipment

Failure to follow these instructions will result in death or serious injury.

Offer Marketing Illustration

Product benefits / Features

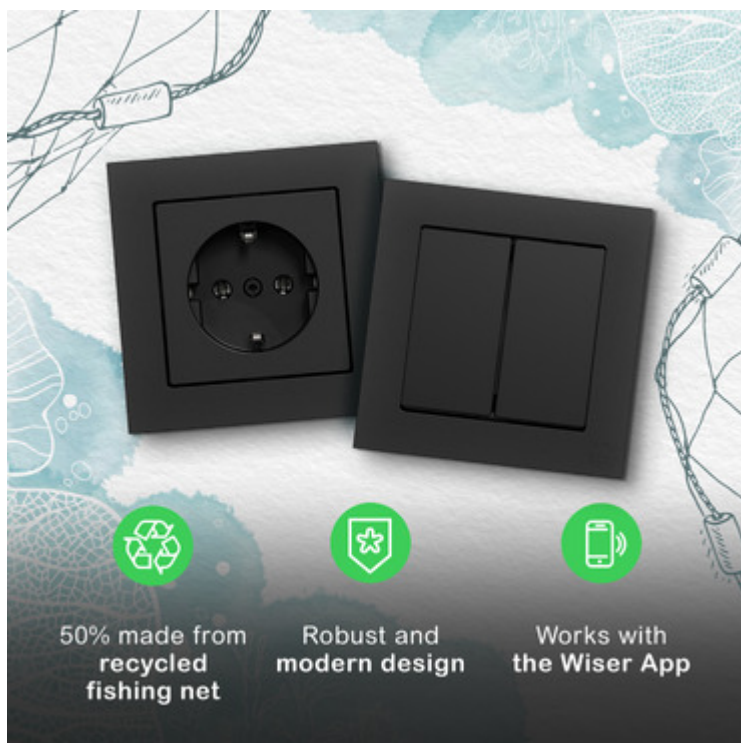


Image of product / Alternate images

Alternative

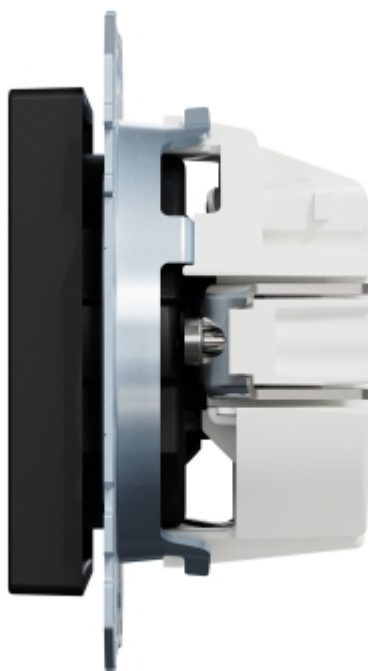








Image of product in real life situation

