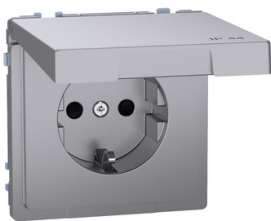


# Productinformatieblad

Specificaties



## WCD - Klapdeksel - IP44 - Kinderbeveiliging - RVS look - Systeem D

MEG2314-6036

EAN Code: 4042811196639

**Prijs: 49,55 EUR**

### Hoofd

range	Merten
product name	Inzetstukken van systeem D
product or component type	Stopcontact
product presentatie	Mechanisme met bevestigingsframe en afdekplaat

### Complementair

montage apparaat	Verzonken
bevestigingsmethode	Met schroeven en klauwen
device application	Voeding
nummerstekkerbus	1
configuratie polen stopcontact	2P + E
standaard stopcontact	CEE 7/3
afdekkingstype	Deksel met scharnier Met rolluik
nominale stroom	16 A
[Ue] rated operational voltage	250 V
network type	AC
network frequency	50/60 Hz
kleurtint	Roestvrij staal
materiaal	Thermoplast
oppervlaktebehandeling	Gelakt
oppervlakte afwerking	Mat
connections - terminals	Schroefloze aansluitklemmen
IP-beschermingsgraad	IP44
Outlet standard deviation	Schuko
width	71 mm
height	71 mm
depth	45 mm
standards	DIN 49440

### Verpakkingseenheid

De weergegeven prijs is de adviesprijs in euro excl. BTW. Deze kan onderhevig zijn aan korting. Neem contact op met uw lokale distributeur of detailhandel voor de daadwerkelijke prijs

<b>Unit Type of Package 1</b>	PCE
<b>Number of Units in Package 1</b>	1
<b>Package 1 Height</b>	5,700 cm
<b>Package 1 Width</b>	7,700 cm
<b>Package 1 Length</b>	7,700 cm
<b>Package 1 Weight</b>	112,000 g
<b>Unit Type of Package 2</b>	CAR
<b>Number of Units in Package 2</b>	50
<b>Package 2 Height</b>	20,000 cm
<b>Package 2 Width</b>	30,700 cm
<b>Package 2 Length</b>	40,700 cm
<b>Package 2 Weight</b>	5,962 kg

## Environmental Data

Schneider Electric wil tegen 2050 de Net Zero-status hebben bereikt via partnerschappen in de toeleveringsketen, materialen met een lagere impact en circulariteit via onze doorlopende campagne "Use Better, Use Longer, Use Again" om de levensduur van producten en de recycleerbaarheid te verlengen.

[Uitleg van Environmental Data](#) >

[Hoe evalueren we de duurzaamheid van producten?](#) >

### Milieuoetafdruk

Totale levenscyclus ecologische voetafdruk 1

Milieuprofiel van product (PEP) [Milieuprofiel van het product](#)

## Use Better

### Materialen en verpakking

Gemiddeld percentage gerecycleerde kunststof 20 %

Pakket met gerecycleerd karton Ja

Verpakkingen zonder kunststof Nee

EU-richtlijn RoHS Voldoet niet

SCIP-nummer 89350e0d-a4ac-4516-bf86-fdaed8a227fc

REACH-regelgeving [REACH-verklaring](#)

## Use Again

### Herverpakken en herfabriceren

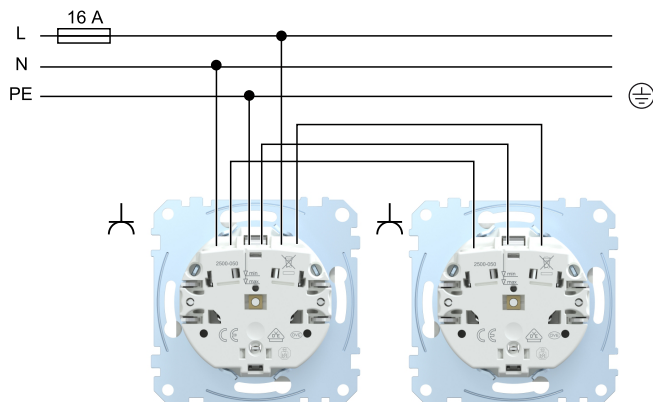
Circulair Profiel Geen specifieke recycling vereist

Terugname No

WEEE Label  Het product moet op markten van de Europese Unie worden afgevoerd volgens specifieke afvalinzamelingsregels en mag nooit in een gewone vuilnisbak terechtkomen.

## Technical Illustration

## Wiring diagram

**⚠ ⚠ DANGER****HAZARD OF ELECTRIC SHOCK, EXPLOSION OR ARC FLASH**

The product must be installed and connected by a qualified electrician.  
A qualified electrician must demonstrate an in-depth knowledge of:

- Construction of electrical installations in buildings in accordance with IEC 60364
- Additional safety standards, local connection rules, and building regulations
- Standardized tools and measuring equipment

Failure to follow these instructions will result in death or serious injury.

Image of product / Alternate images

Alternative

---

