



# Sanicondens Best flat



## PRODUCTVOORDELEN

- Compleet en compact systeem
- Vloer- of wandbevestiging
- Lage inlaat van 47 mm voor staande ketel
- Geïntegreerd neutralisatiesysteem om leidingen te beschermen tegen zuur condensaat
- Transparante deksel: gemakkelijke visuele controle van de neutralisatiekorrels

## AANSLUITINGEN

- ← Afvoerdiameter (int.): 10 mm
- Diameter inlaten DN: 28 mm



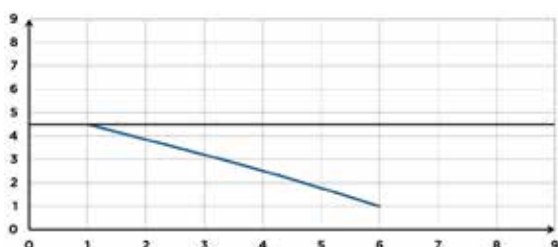
## INHOUD VERPAKKING

Muurbevestiging, terugslagklep, bevestigingsschroeven, 1 inlaatadapter, 1 uitlaatadapter (Ø 50 mm), 1 afvoerslang (5 m), 1 voedingskabel (1,5 m), 1 alarmkabel (1,5 m), 1,2 kg neutralisatiekorrels

## POMPCURVE

Opvoerhoogte (m)

Max. aanbevolen hoogte: 4,5 m



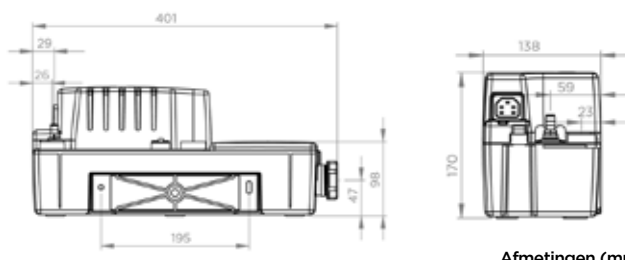
Debiet (l/min)

## TECHNISCHE SPECIFICATIES

Max. vermogen van de bijbehorende cv-ketel	Stookolie 50, Gas 80 kW
Aantal inlaten	2
Diameter inlaten DN	28 mm
Afvoerdiameter (int.)	10 mm
Volume van het reservoir	3.5 L
T° max. van inkomend water	80°C (S3 15%)
Spanning - Frequentie	220-240 V - 50-60 Hz
Max. opgenomen motorvermogen	60 W
Max. opgenomen vermogen	0.52 A
Elektrische klasse	I
Beschermingsgraad (IP)	IP24
Geluidsniveau	< 45 dB(A)
Identificatie en logistiek	
Brutogewicht	4.7 kg
EAN-code	3308815081410
Artikel nr.	SK6N

## OPTIONEEL

Neutralisatiekorrels (1,2 kg)  
EAN-code: 3308815011134  
Artikel nr.: SACHGRANULE



Afmetingen (mm)