

## L5-CI48

Devices, hole no. and size of the screws for the devices (M...x...); screwhead shape DIN 7985; spring washer DIN 137A

Gerät, Loch-Nr. und Schraubengröße des Gerätes (M...x...); Kopfform DIN 7985; Federscheibe DIN 137A

Appareil, n° des trous et taille de vis pour les appareils (M...x...); forme de tête DIN 7985; rondelle élastique DIN 137A

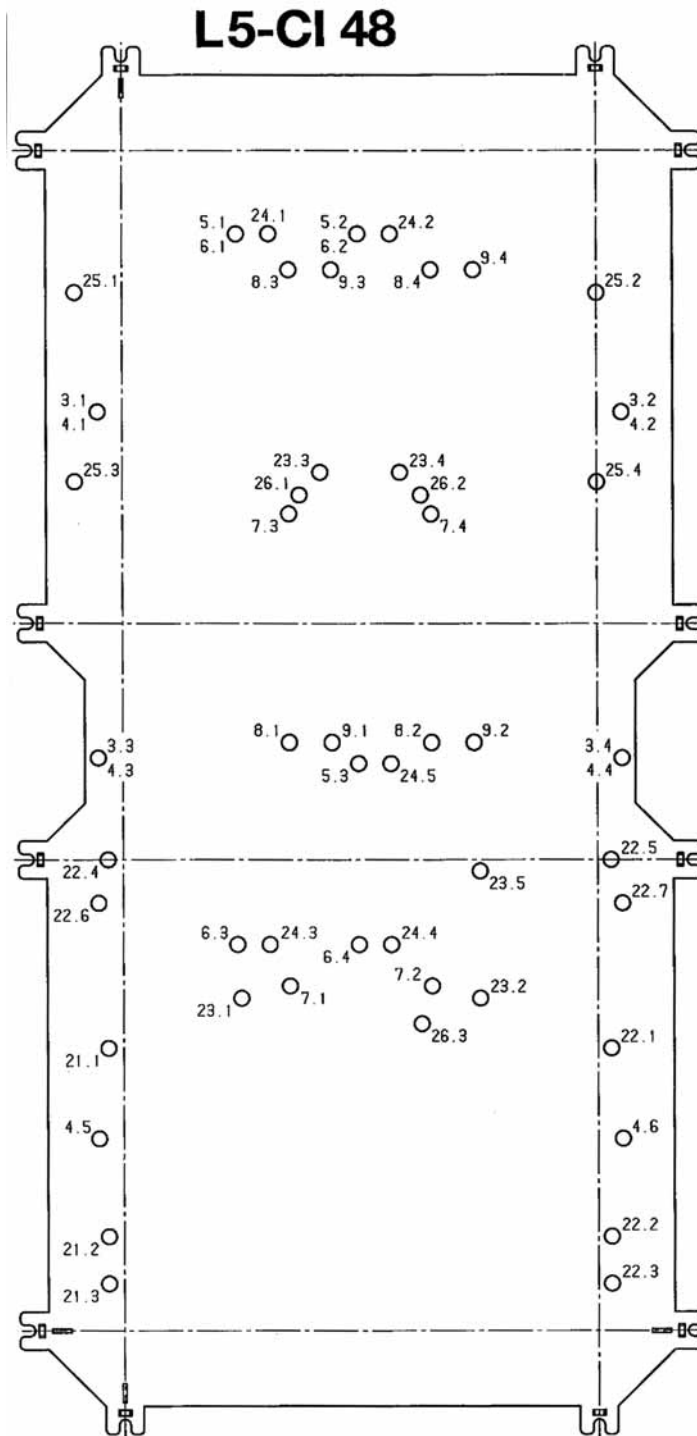
Aparato, No. de agujero y tamaño de los tornillos para los aparatos (M...x...); forma de la cabeza DIN 7985; arandela elástica DIN 137A

Apparecchio, numero del foro e grandezza delle viti dell'apparecchio (M...x...); forma della testa secondo DIN 7985; rondella elastica secondo DIN 137A

Typ	NZM(H)9(94)-...	N(ZM)11(114)(-...-V)	NZM(H)11(114)-...	N(ZM)12(-...-V)	P10-... NZM10-...	K150/1	K240/1	K2 x 240/1
	M4 x 50	M6 x 50	M6 x 16	M6 x 35	M6 x 16			
N(ZM)11-.../I48		24						
NZM(H)11-.../ZM11(V)-.../I48			24					
N(ZM)12-.../I48				3				
NZM12-.../ZM12(V)-.../I48				4				
N(ZM)(H)9(94)-.../ZM9(94)-.../I	23						21, 22	
N(ZM)11(114)-.../I		26						4.5, 4.6, 21, 22, 25
N(ZM)(H)11(114)-.../ZM11(114)-.../I			24					
K150/1							21, 22, 25	
K240/1								4.5, 4.6, 21, 22
K2 x 240/1								4.5, 4.6, 21, 22
P10-400/I							21.1	
NZM10-400N/B/I					7		22.1	
NZM10-400.../ZM...-.../I							22.4	
							22.5	
P10-630/I								4.5
NZM10-630N/B/I					8			22.6
NZM10-630.../ZM...-.../I								4.6
								22.7
P104-400/I								22.1
NZM104-400N/B/I					9			22.2
NZM104-400.../ZM...-.../I								22.1
								22.2
P104-630/I								21.1
NZM104-630N/B/I					9			21.3
NZM104-630.../ZM...-.../I								22.1
								22.3

Kernlochdurchmesser für  
metrisches Gewinde DIN 13

Tap-drill size for metric screw thread acc. DIN13  
Kernlochdurchmesser für metrisches Gewinde DIN 13  
Diamètre de perçage pour filetage métrique DIN 13  
Diámetro del taladro para rosca métrica DIN 13  
Diametro interno delle forature per filottatura metrica secondo DIN 13



10/93 AWA461-768